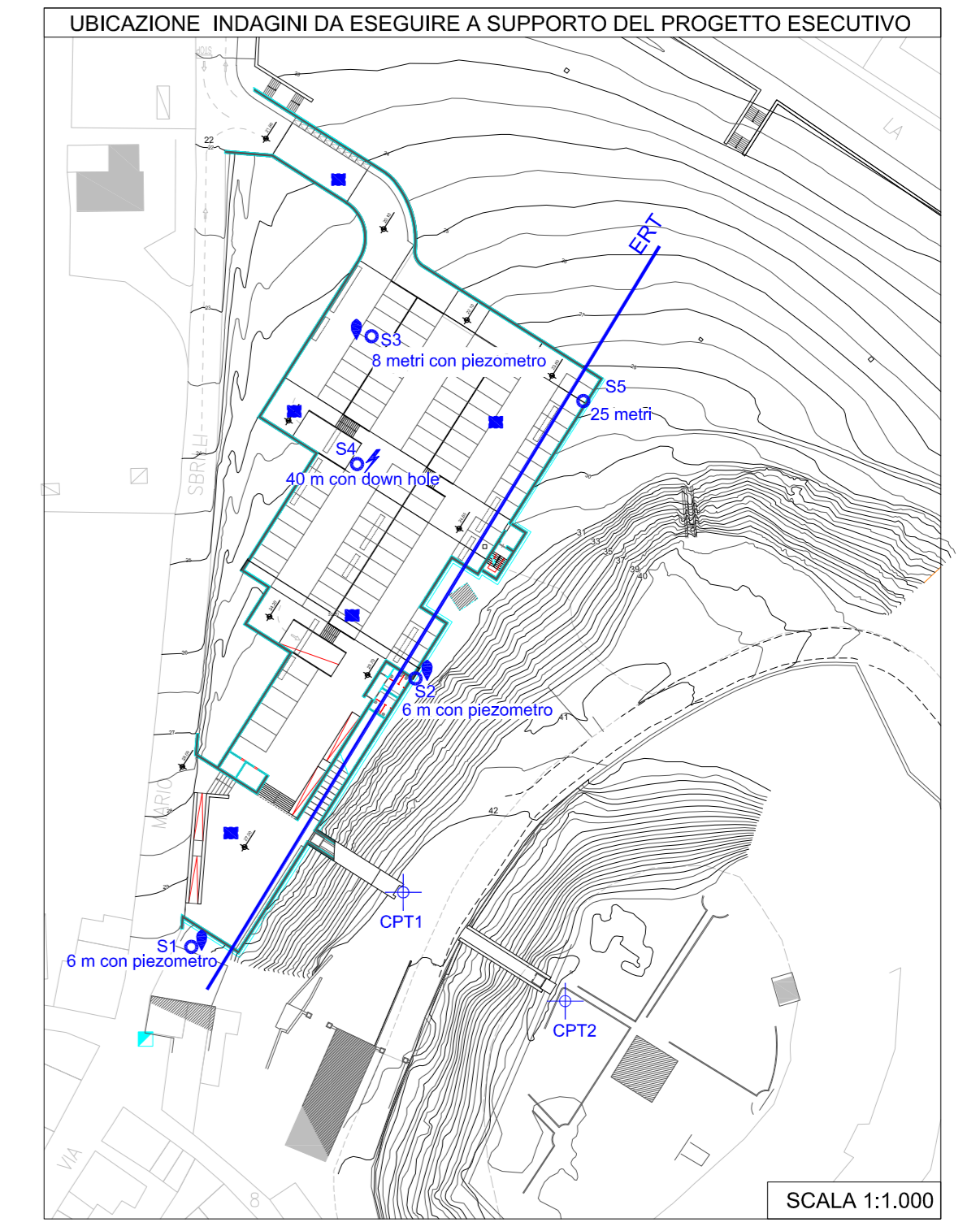
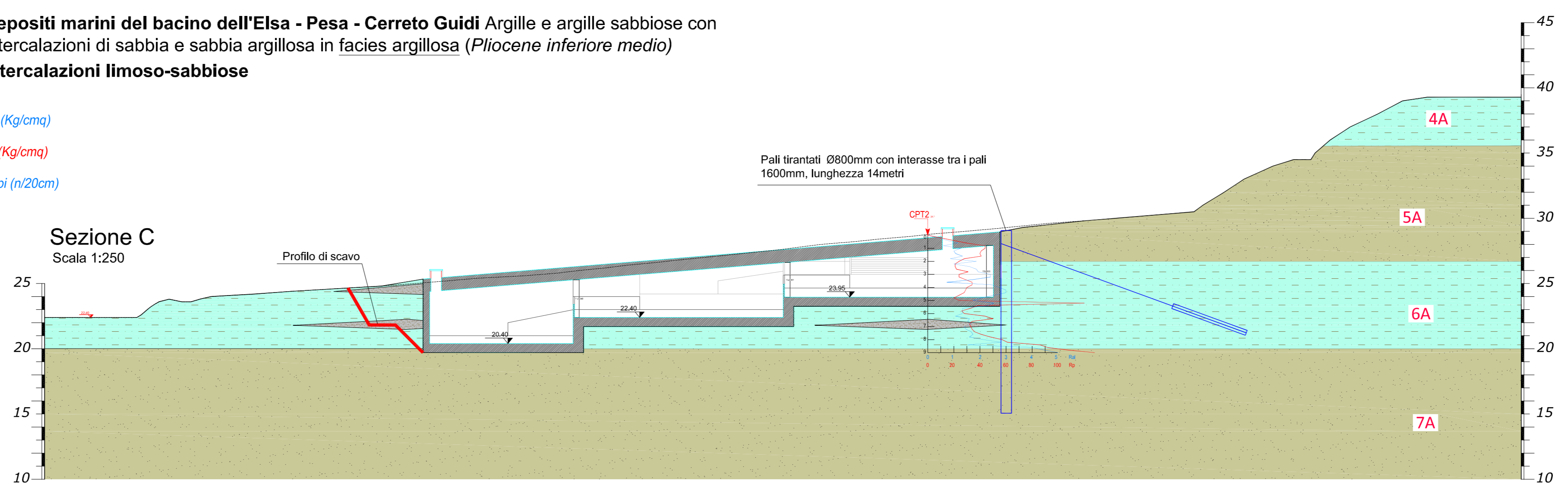
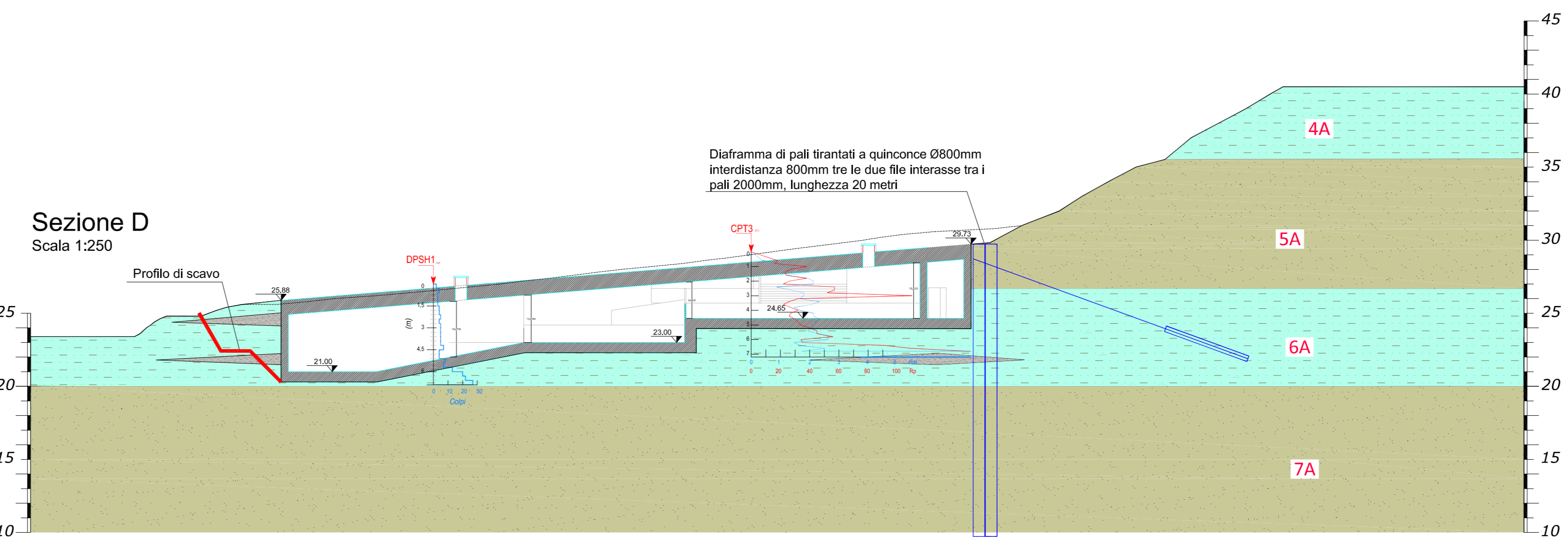
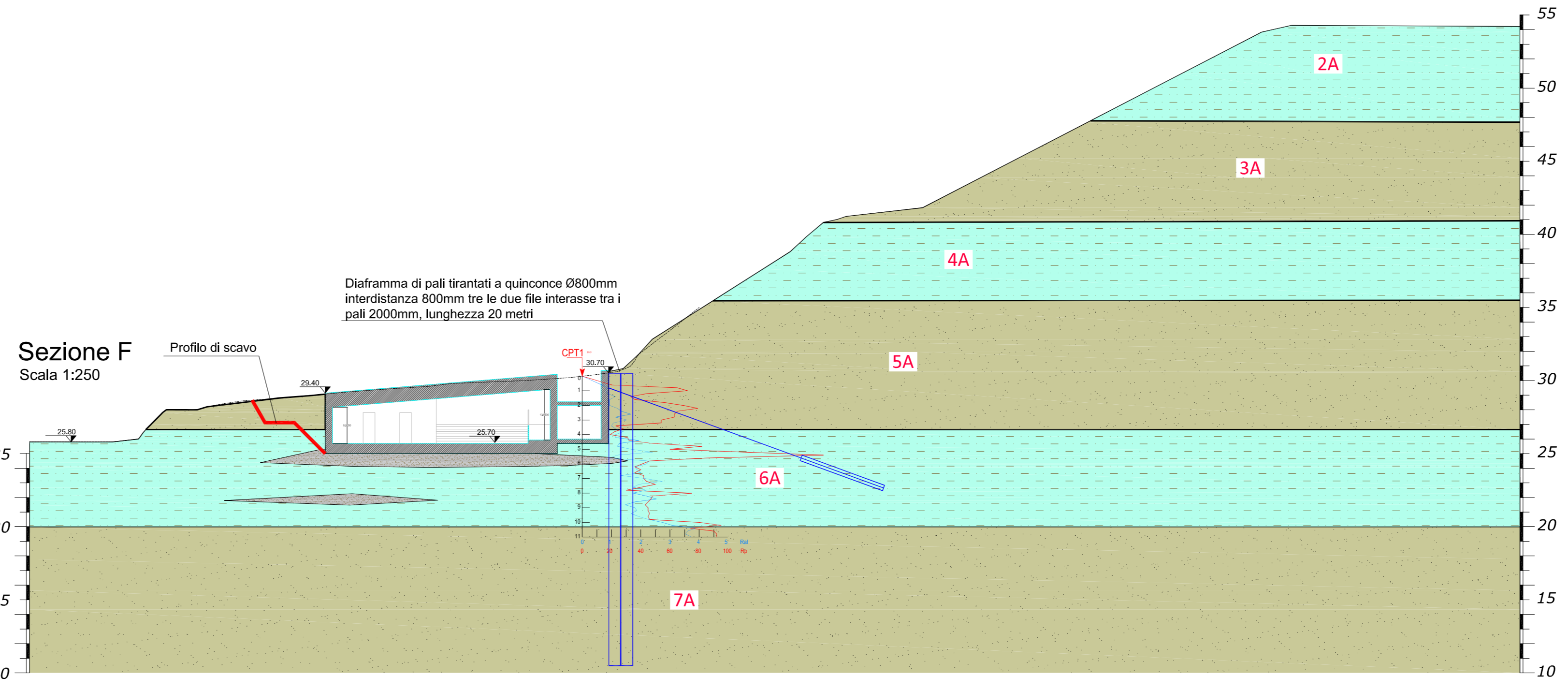


LEGENDA

- Perimetro interno parcheggio in progetto
- Quota base del parcheggio in progetto
- Tracce sezioni
- Regimazione esistente**
- Canalette di scolo
- Tombamenti
- Caditoia in cemento e mattoni
- Interventi a corredo**
- 1 Palficata a quinconce con tiranti
- 2 Palficata semplice con tiranti
- 3 Geostuoia rinforzata con rete metallica
- 4 canalette impermeabili
- 5 Pozzetti di raccolta acque di scolo
- 6 Fabbricati da monitorare

LEGENDA SEZIONI

- 4A** Numerazione del modello geologico del sottosuolo inserito in relazione
- Depositi marini del bacino dell'Elsa - Pesa - Cerreto Guidi** Argille e argille sabbiose con intercalazioni di sabbia e sabbia argillosa in facies sabbiosa (*Pliocene inferiore medio*)
- Depositi marini del bacino dell'Elsa - Pesa - Cerreto Guidi** Argille e argille sabbiose con intercalazioni di sabbia e sabbia argillosa in facies argillosa (*Pliocene inferiore medio*)
- Intercalazioni limoso-sabbiose**
- R_{al} (Kg/cmq)
- R_p (Kg/cmq)
- Colpi (n/20cm)



- Sondaggi a carotaggio continuo con prelievo campioni per analisi fisiche
- Sondaggi a carotaggio continuo con prelievo campioni per analisi chimiche
- Prova sismica in foro Down Hole
- Profilo geoelettrico
- Prove penetrometriche
- Piezometri
- Sondaggi ambientali con prelievo campioni per analisi chimiche



COMUNE DI FUCECCHIO
Città Metropolitana di Firenze



REALIZZAZIONE DI PARCHEGGIO PUBBLICO SOTTERRANEO ED ASCENSORI IN VIA SBRILLI, PER LA FRUIBILITA' PEDONALE DEL CENTRO STORICO DELLA MOBILITA' DOLCE E MIGLIORAMENTO DELLA VIABILITA' SIA IN AMBITO COMUNALE CHE SOVRACOMUNALE
Via Mario Sbrilli - 50054 Fucecchio (FI)

Geol. Emilio Pistilli	TAVOLA G3	Planimetria di progetto Indagini da eseguire nel progetto esecutivo Sezioni geologiche stato di progetto
SCALE: 1:1.000 1:500 1:250	DATA: Ottobre 2021	
COMMITTENTE: Comune di Fucecchio (FI)		
Collaboratori Geol. Iuri Pucci Geol. Roberto Mattei Geol. Giovanni Giuntini	GEOPROGETTI studio associato	Via Venezia Tel. e Fax: 0587-54001 56038 PONSACCO (PI)