



**Piano Regolatore Comunale Generale**  
Approvato con delibera G.R.T. n.175 del 2 marzo 1998

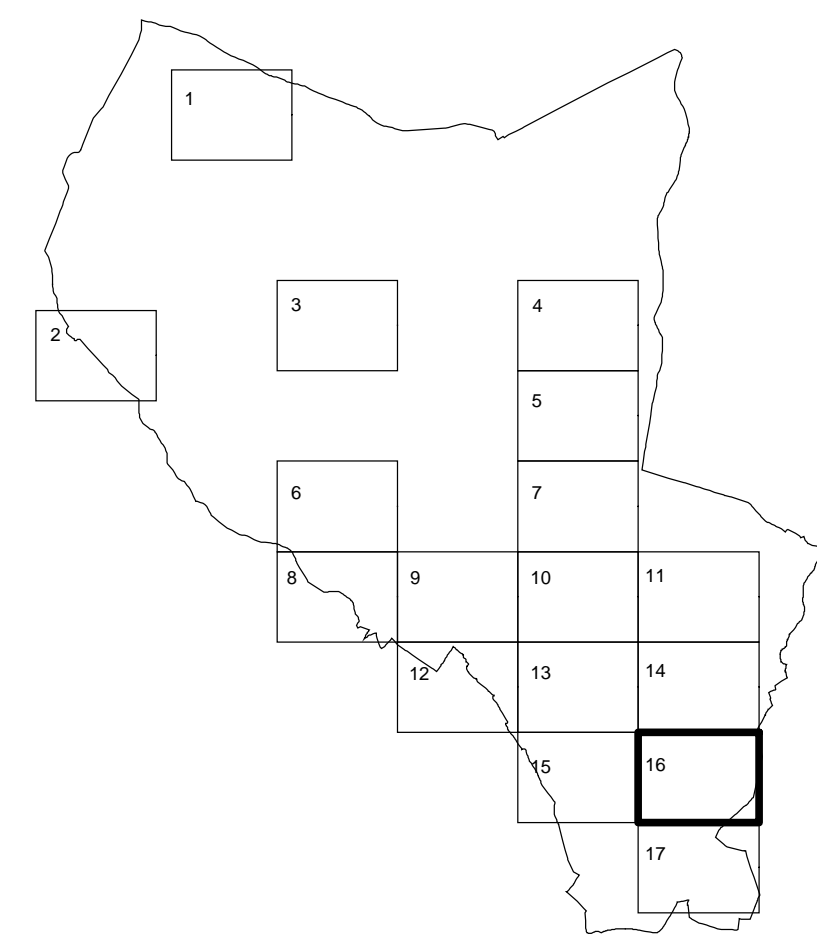
VARIANTE PER TRASCRIZIONE SU BASE  
CARTOGRAFICA DIGITALE

**3/16**

scala 1:2000

Progetto: Prof. Arch. Alberto Pedrolli  
Dott. Arch. Paolo Fiori  
Trascrizione: Arch. Antonio Comuniello  
Geom. Teodoro Epifanio  
Arch. Andrea Colli Franzone  
Arch. Romina Guglielmi  
Arch. Donatella Varallo

Zonizzazione delle Aree urbane



INQUADRAMENTO TAVOLE DI P.R.G. - Serie 3

