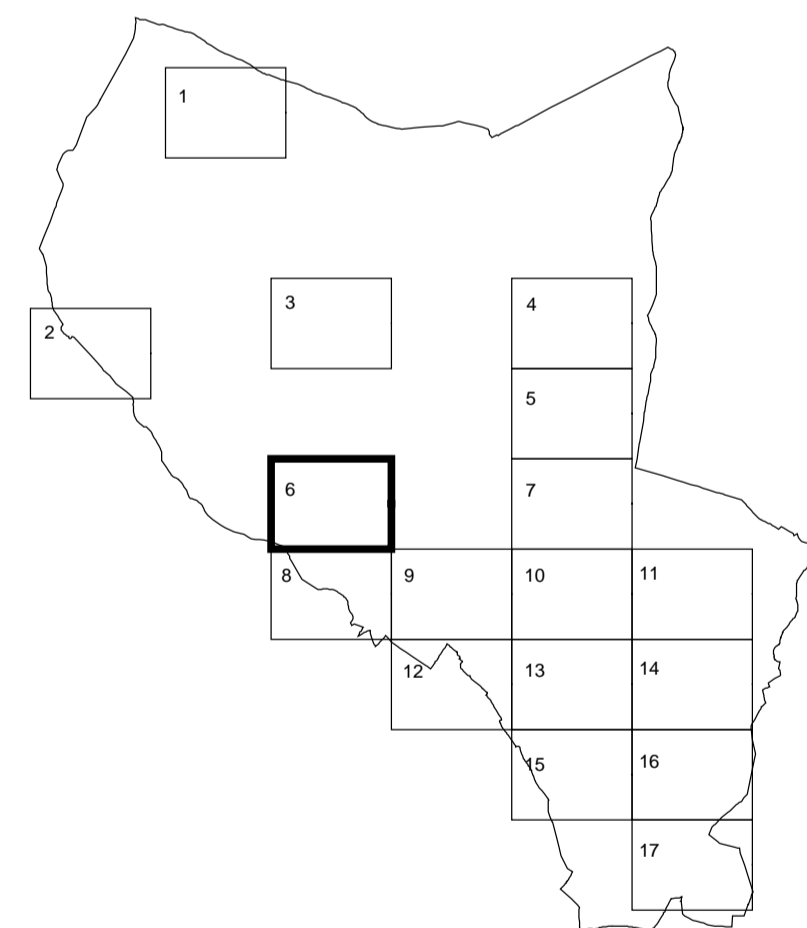


Progetto: Prof. Arch. Alberto Pedrolli
Dott. Arch. Paolo Fiori

Trascrizione: Arch. Antonio Comuniello
Geom. Teodoro Epifanio

Arch. Andrea Colli Franzone
Arch. Romina Guglielmi
Arch. Donatella Varallo

Comparti Urbanistici, Lotti ed Attrezzature
Elaborato modificato a seguito delle osservazioni accolte



INQUADRAMENTO TAVOLE DI P.R.G. - Serie 4

