

Piano Regolatore Comunale Generale

Approvato con delibera G.R.T. n.175 del 2 marzo1998

VARIANTE PER TRASCRIZIONE SU BASE CARTOGRAFICA DIGITALE

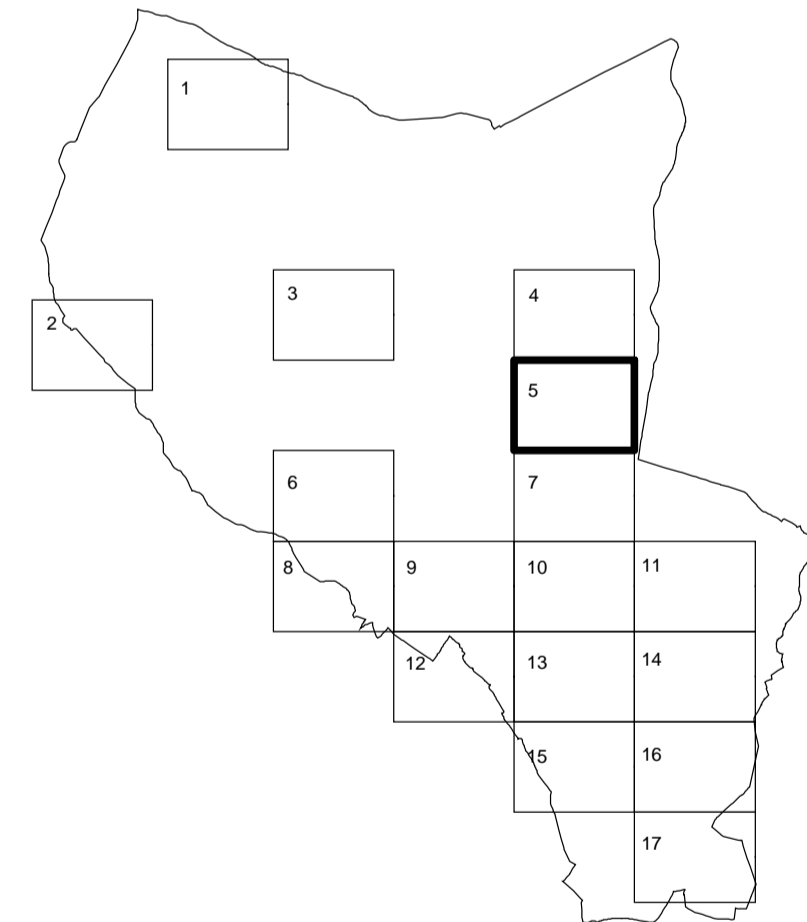
3/5

scala 1:2000

Progetto: Prof. Arch. Alberto Pedrolli
Dott. Arch. Paolo Fiori

Trascrizione: Arch. Antonio Comuniello
Geom. Teodoro Epifanio
Arch. Andrea Colli Franzone
Arch. Romina Guglielmi
Arch. Donatella Varallo

Zonizzazione delle Aree urbane
Elaborato modificato a seguito delle osservazioni accolte



INQUADRAMENTO TAVOLE DI P.R.G. - Serie 3

