

Comune di Fucecchio
Città Metropolitana di Firenze

III Variante al RU

Sindaco
Assessore all'Urbanistica
Alessio Spinelli

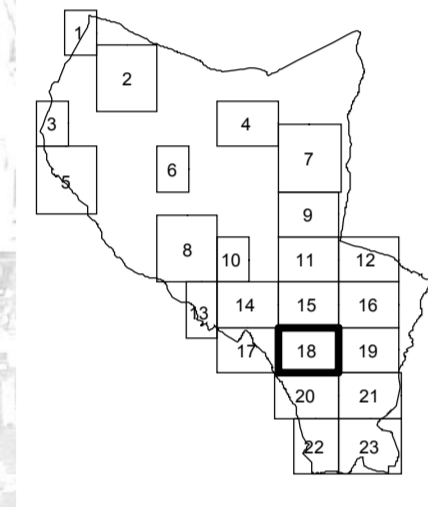
Responsabile del Procedimento
Arch. Paola Pollina
Garante dell'informazione e della partecipazione
Geom. Teodoro Epifanio

Gruppo di progettazione
(Coordinatore progetto) Arch. Paola Pollina
Arch. Andrea Colli Franzone
Arch. Donatella Varallo

Indagini geologico-tecniche
Studio associato Geoprogetti - Consulenze geologiche
Geol. Francesca Franchi
Geol. Emilio Pistilli

Valutazione Ambientale Strategica
Società D.R.E.A.M. Italia Soc. Coop.
Geol. Leonardo Moretti
Dott. Ing. Simone Garaldini
Dott. For. Lorenzo Mini

Disciplina
degli insediamenti esistenti
e delle trasformazioni
scala 1:2.000



ADOZIONE con Del. C.C. n.55 del 17/05/2021
APPROVAZIONE con Del. C.C. n.109 del 29/11/2021

