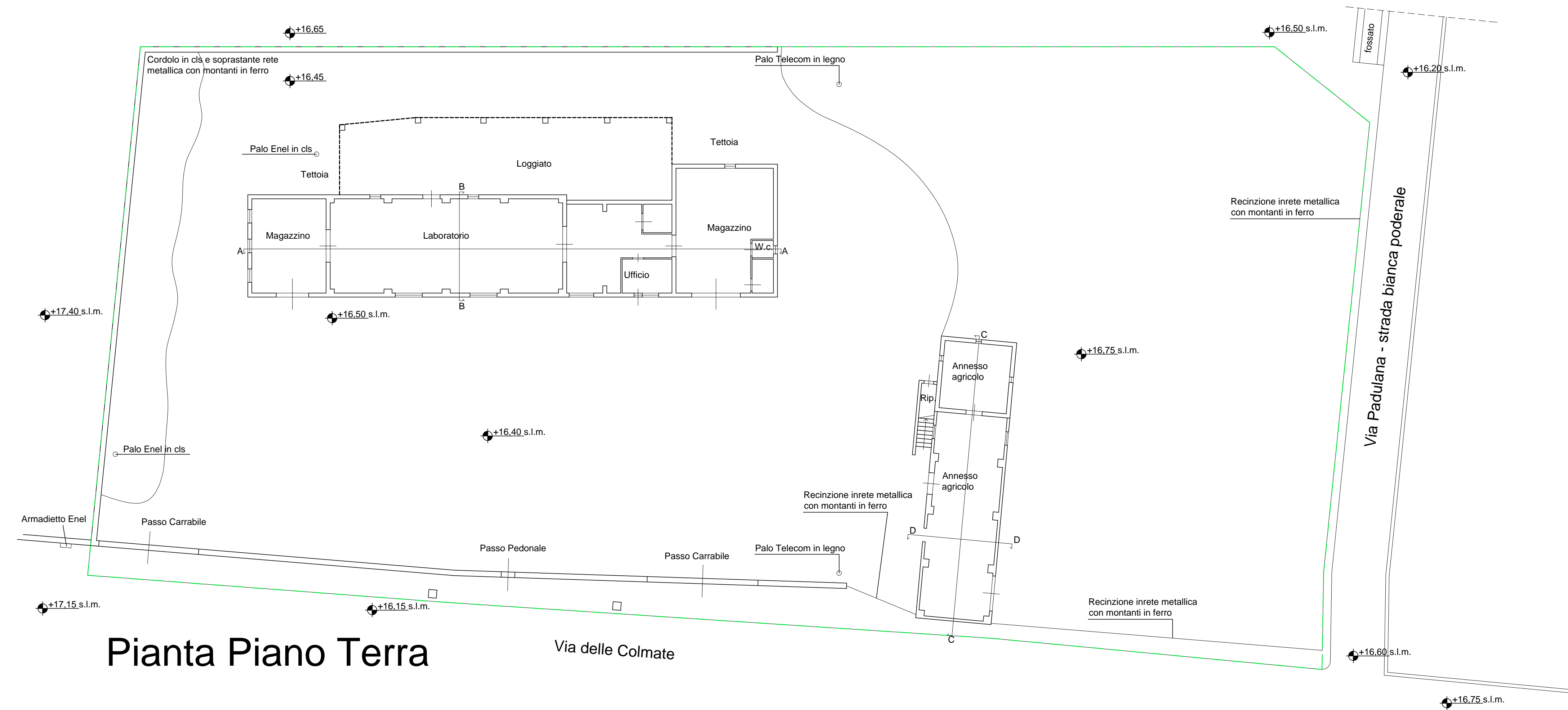
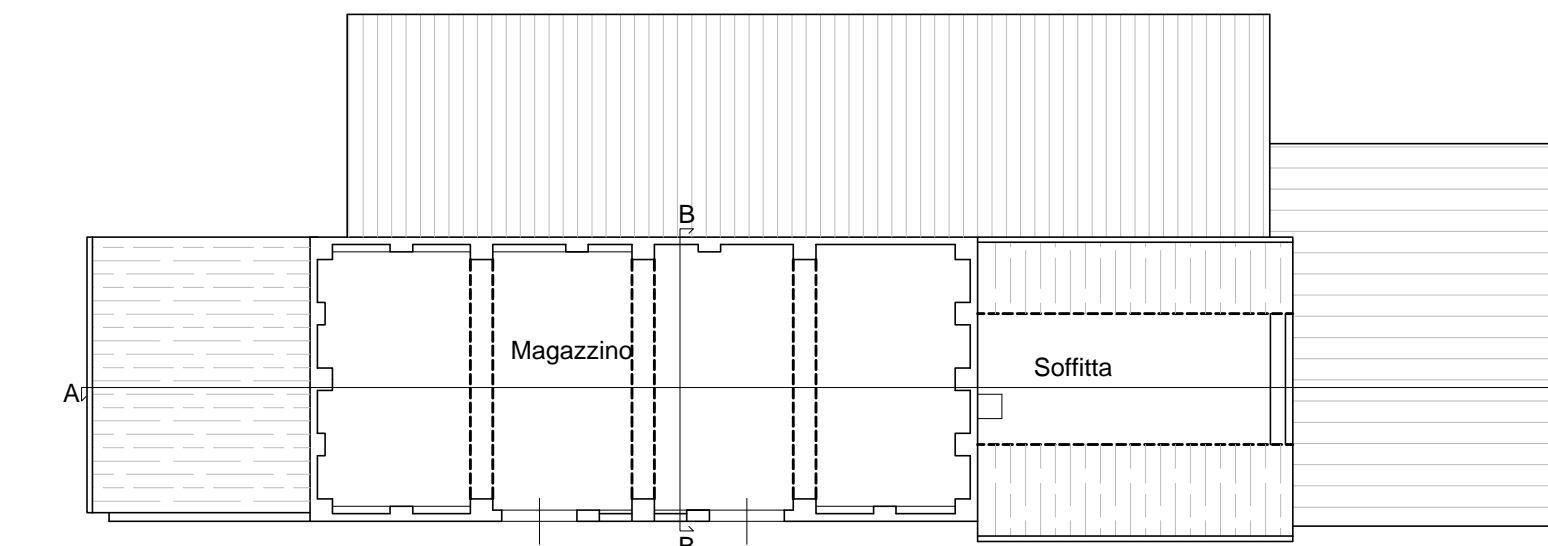
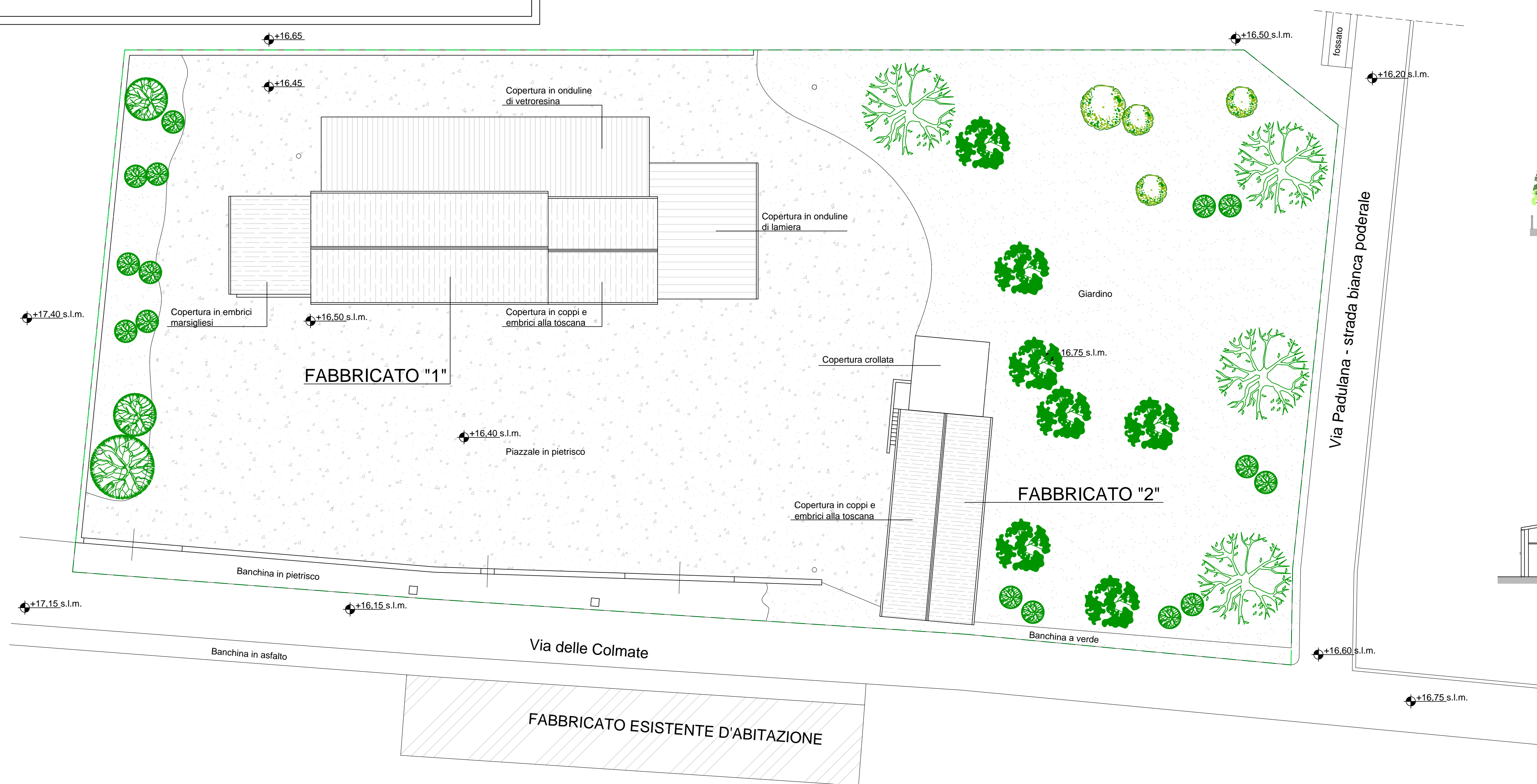
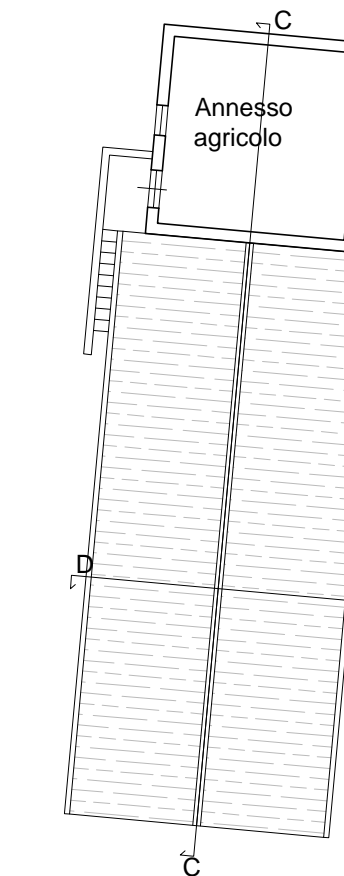
 Gianni & Associati Via S. Aldebrando n.17 - 56029 Santa Croce sull'Arno (PI) tel 057134587 fax 057134588 e-mail: gianni.associati@koonet.it		Andrea Lami geometra Via S. Tommaso n.20 - 56029 Santa Croce sull'Arno (PI) tel 057134977 fax 057134977	
denominazione Piano di Recupero de "LE CASCINE" Comune di Fucecchio, via Delle Colmate n.44 - Scheda Progetto PA47.			
titolo STATO ATTUALE: PLANIMETRIA GENERALE, PIANTE, PROSPETTI E SEZIONI			
scala	1:200	tavola	2
data	Marzo 2021	sost.	
proprietaria ABRASIVI BILLERI DI BILLERI R.E.L., BILLERI PAOLO E C. s.n.c			
Progettisti: Paolo Gianni architetto Andrea Lami geometra			



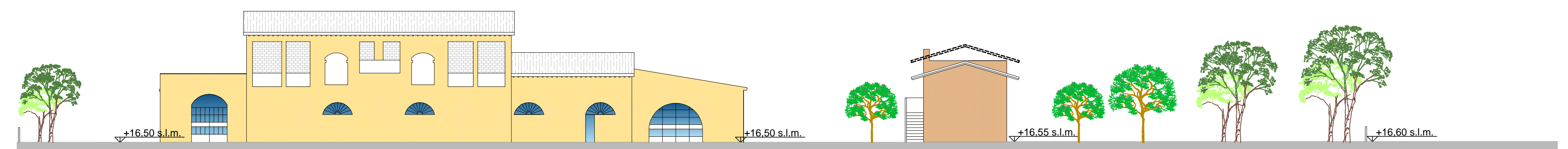
Pianta Piano Terra



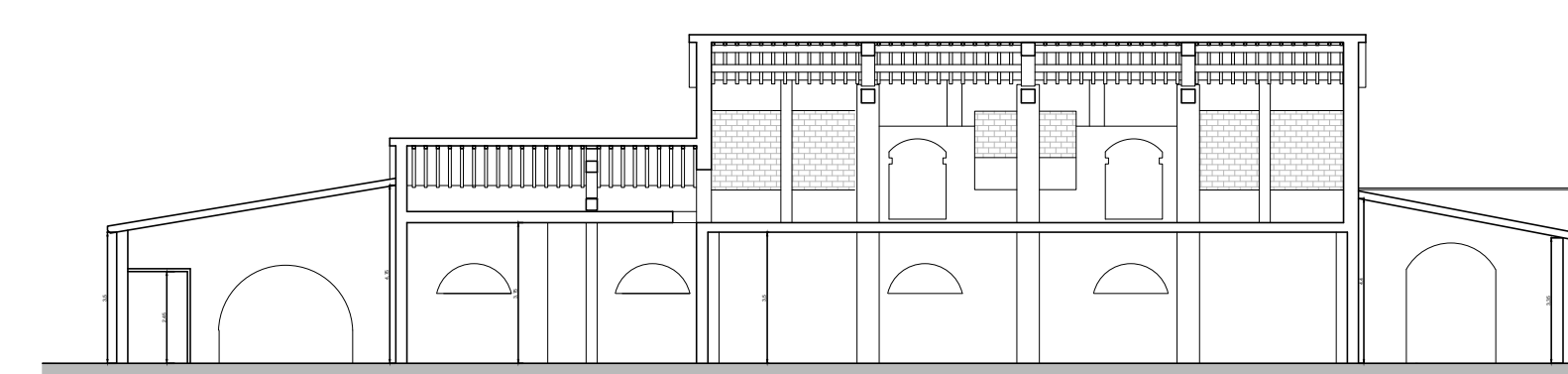
Piante Piano Primo



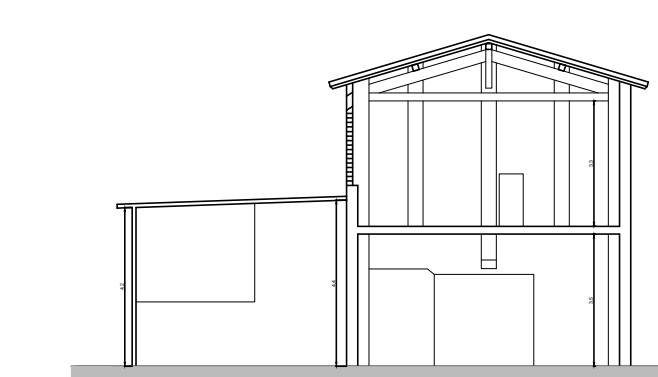
PLANIMETRIA SISTEMAZIONE ESTERNA



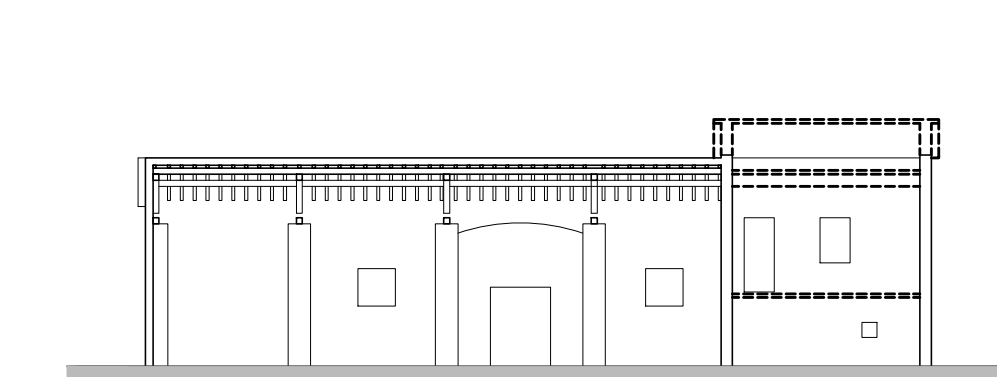
Prospetto Frontale - Lato Via delle Colmate



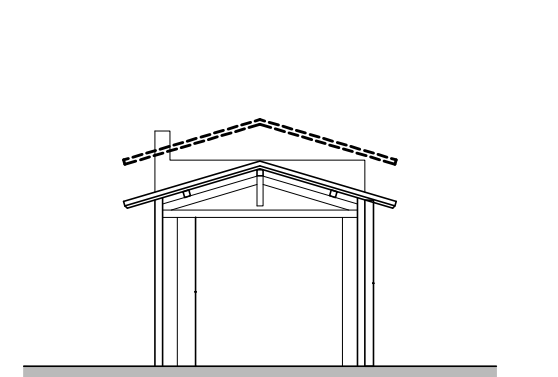
Sezione A-A'



Sezione B-B'



Sezione C-C'



Sezione D-D'