

Comune di Fucecchio  
Città Metropolitana di Firenze

I<sup>a</sup> VARIANTE AL RU

Sindaco  
Alessio Spinelli  
Assessore all'Urbanistica  
Alessio Sabatini

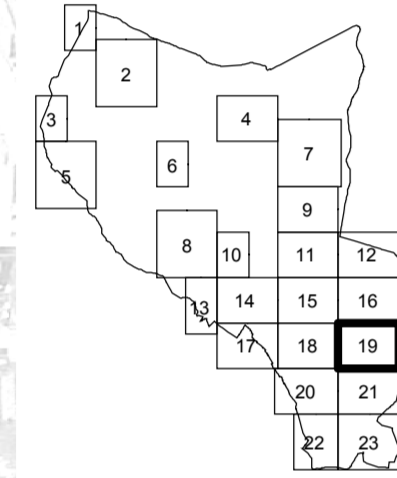
Responsabile del Procedimento  
Arch. Marco Occhipinti  
Garante dell'informazione e della partecipazione  
Geom. Teodoro Epifanio

Gruppo di progettazione  
(Coordinatore progetto) Arch. Marco Occhipinti  
Arch. Andrea Colli Franzone  
Arch. Donatella Varallo

Indagini geologico-tecniche  
Studio associato Geoprogetti - Consulenze geologiche  
Geol. Francesca Franchi  
Geol. Emilio Pisilli

Valutazione Ambientale Strategica  
Società D.R.E. Alm. Italia Soc. Coop.  
Geol. Leonardo Moretti

Disciplina  
degli insediamenti esistenti  
e delle trasformazioni  
scala 1:2.000



ADOZIONE Delibera C.C. n. 52 del 07/11/2017  
APPROVAZIONE Delibera C.C. n. 4 del 07/02/2018

