



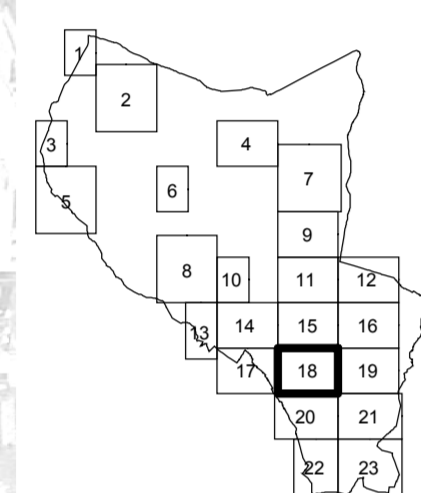
Comune di Fucecchio
Città Metropolitana di Firenze

I^a VARIANTE AL RU

Sindaco
Alessio Spinelli
Assessore all'Urbanistica
Alessio Sabatini
Responsabile del Procedimento
Arch. Marco Occhipinti
Garante dell'informazione e della partecipazione
Geom. Teodoro Epifanio

Gruppo di progettazione
(Coordinatore progetto) Arch. Marco Occhipinti
Arch. Andrea Colli Franzone
Arch. Donatella Varallo
Indagini geologico-tecniche
Studio associato Geoprogetti - Consulenze geologiche
Geol. Francesca Franchi
Geol. Emilio Pistilli
Valutazione Ambientale Strategica
Società D.R.E.A.M. Italia Soc. Coop.
Geol. Leonardo Moretti

Disciplina
degli insediamenti esistenti
e delle trasformazioni
scala 1:2.000



ADOZIONE Delibera C.C. n. 52 del 07/11/2017
APPROVAZIONE Delibera C.C. n. 4 del 07/02/2018

