



Comune di Fucecchio
Città Metropolitana di Firenze

II VARIANTE AL RU

Sindaco
Assessore all'Urbanistica
Alessio Spinelli

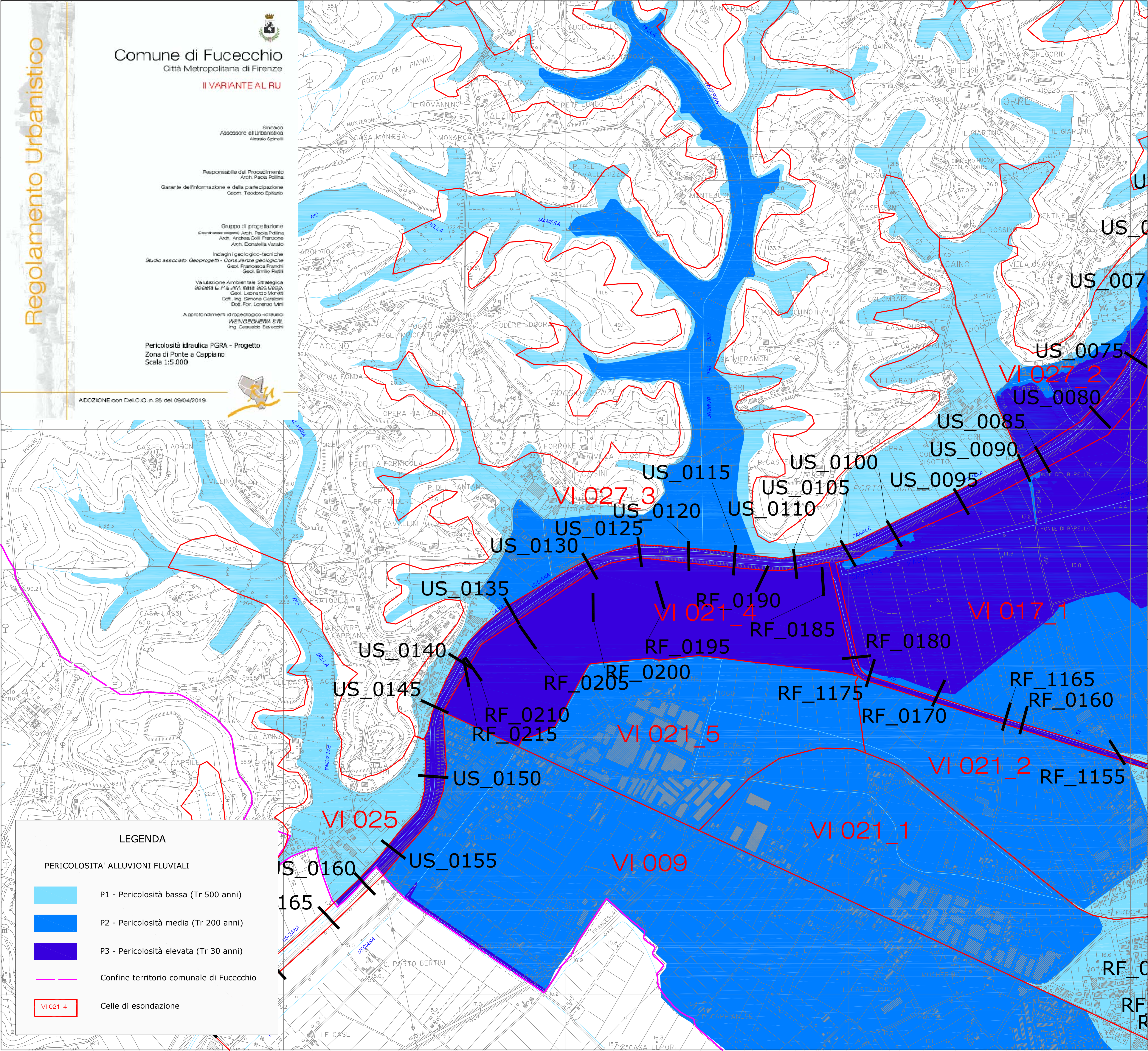
Responsabile del Procedimento
Arch. Paola Pollina
Garante dell'informazione e della partecipazione
Geom. Teodoro Epifanio

Gruppo di progettazione
(Coordinatore progetto) Arch. Paola Pollina
Arch. Andrea Colli Franzoso
Arch. Donatella Varallo
Indagini geologico-tecniche
Studio associato Geoprogetti - Consulenze geologiche
Geol. Francesca Franchi
Geol. Emilio Pastri





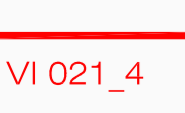
Valutazione Ambientale Strategica
Società D.R.E.A.M. Italia Soc. Coop.
Geol. Leonardo Moroni
Dott. Ing. Simone Garacini
Dott. For. Lorenzo Mini
Approfondimenti idrogeologico-idraulici
WSM/GEOMER S.R.L.
Ing. Gerardo Bareocchi

Pericolosità idraulica PGRA - Progetto
Zona di Ponte a Cappiano
Scala 1:5.000

ADOZIONE con Del.C.C. n.25 del 09/04/2019



LEGENDA

- PERICOLOSITA' ALLUVIONI FLUVIALI
-  P1 - Pericolosità bassa (Tr 500 anni)
 -  P2 - Pericolosità media (Tr 200 anni)
 -  P3 - Pericolosità elevata (Tr 30 anni)
 -  Confine territorio comunale di Fucecchio
 -  Celle di esondazione

VI 025
US_0160
US_0165

US_0150
US_0155
US_0140
US_0145

RF_0210
RF_0215
RF_0205
RF_0200

RF_0195
RF_0190
RF_0185
RF_0180

RF_1175
RF_0170
RF_1165
RF_0160

VI 021_2
VI 021_1

RF_1155
RF_1150
RF_1145

VI 009

VI 021_1

VI 021_5

VI 021_4

VI 027_3

VI 027_2

US_0130
US_0135

US_0125
US_0120

US_0110
US_0105

US_0100

US_0095
US_0090

US_0085
US_0080

US_0075
US_0070

US_007

US_0