



Comune di Fucecchio
Città Metropolitana di Firenze

II VARIANTE AL RU

Sindaco
Assessore all'Urbanistica
Alessio Spinelli

Responsabile del Procedimento
Arch. Paola Pollina
Garante dell'informazione e della partecipazione
Geom. Teodoro Epitacio

Gruppo di progettazione
Coordinatore progetto: Arch. Paola Pollina
Arch. Andrea Colli Franzoso
Arch. Donatella Varrallo

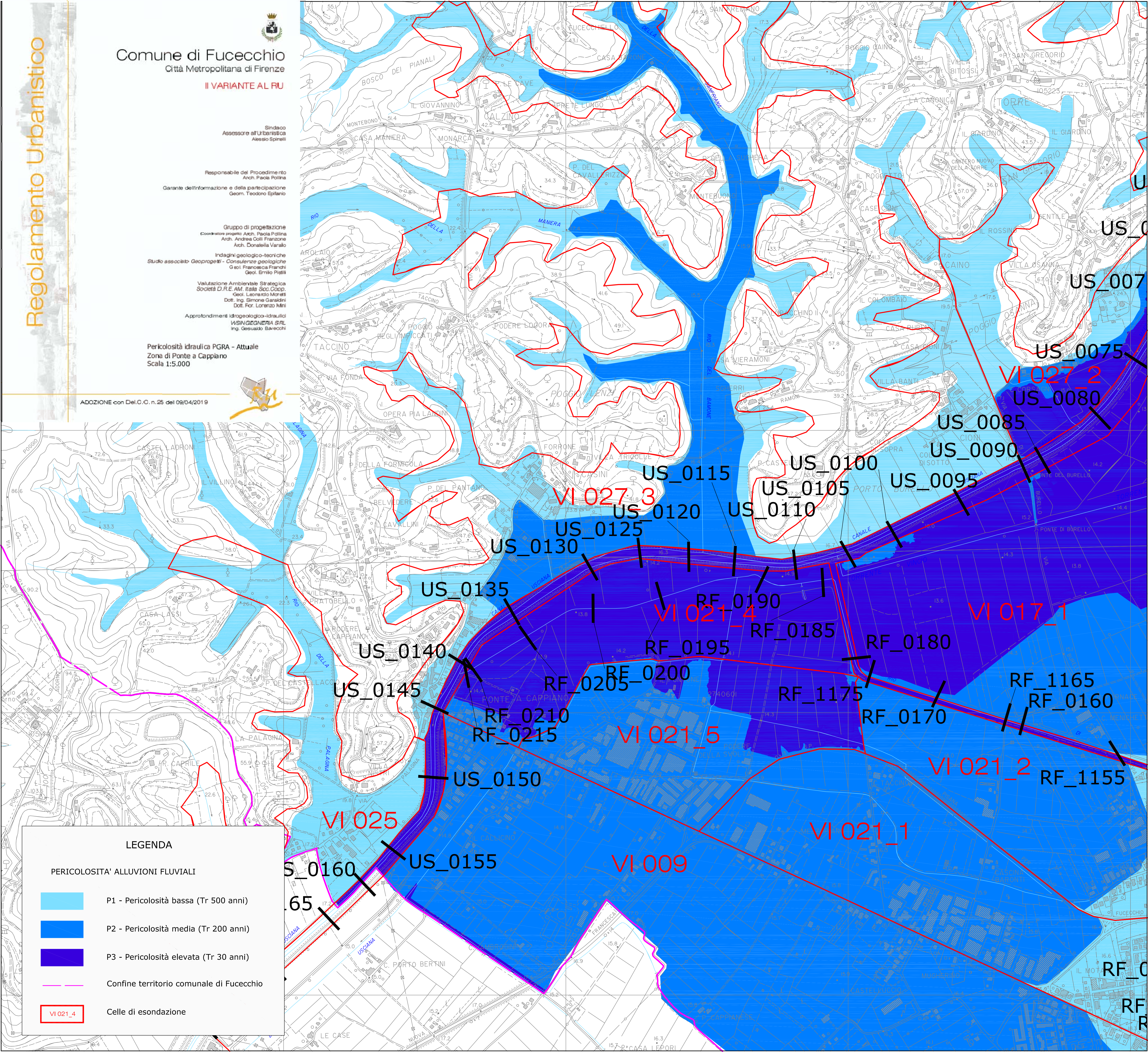
Indagini geologico-tecniche
Studio associato: Geoprogetti - Consulenze geologiche
Geol. Francesca Franchi
Geol. Emilio Pizzi

Valutazione Ambientale Strategica
Società D.R.E. AM. Italia Soc. Coop.
Geol. Luciano Morati
Dott. Ing. Simone Garadini
Dott. For. Lorenzo Mini

Approfondimenti idrogeologico-idraulici
WSINGENERIA S.R.L.
Ing. Gesualdo Bavecchi





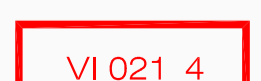
Pericolosità idraulica PGRA - Attuale
Zona di Ponte a Cappiano
Scala 1:5.000

ADOZIONE con Del.C.C. n.25 del 09/04/2019



LEGENDA

PERICOLOSITA' ALLUVIONI FLUVIALI

-  P1 - Pericolosità bassa (Tr 500 anni)
-  P2 - Pericolosità media (Tr 200 anni)
-  P3 - Pericolosità elevata (Tr 30 anni)
-  Confine territorio comunale di Fucecchio
-  Celle di esondazione