



Comune di San Miniato
Provincia di Pisa



Comune di Fucecchio
Città Metropolitana di Firenze

Sindaco del Comune di San Miniato
Assessore all'Urbanistica
Simone Gaglioli

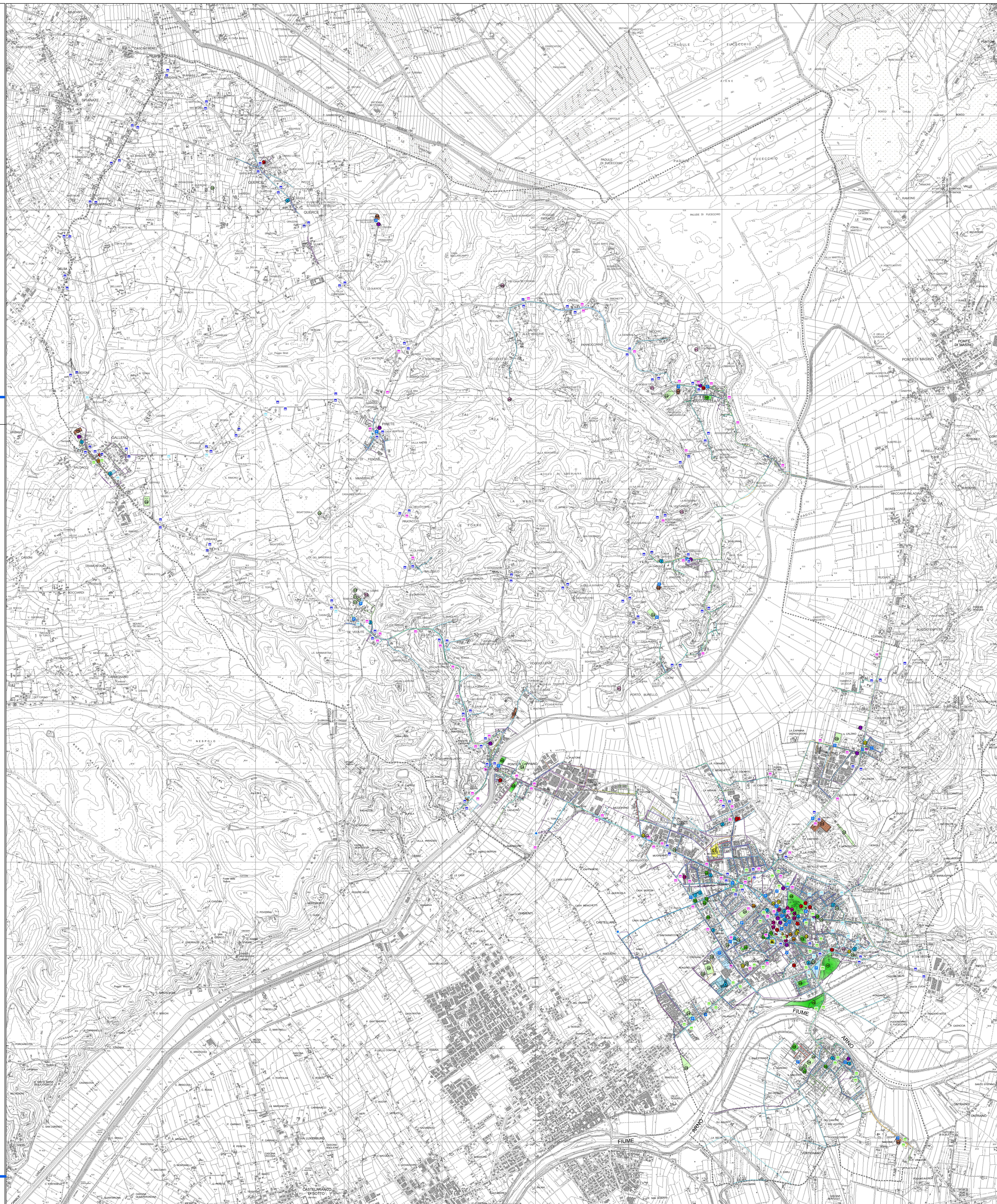
Sindaco del Comune di Fucecchio
Assessore all'Urbanistica
Alessio Spinelli

Responsabile del Procedimento
Arch. Antonino Bova

Garante dell'informazione e della partecipazione
Dott. Simone Cucinotta

Ufficio di Piano
(Coordinatrice dell'Ufficio di Piano) Arch. Paola Pollina
Arch. Antonino Bova
Arch. Ilaria Corti
Arch. Andrea Colli-Franzone
Arch. Donatella Varallo

Attrezzature pubbliche o di interesse pubblico
del Comune di Fucecchio
scala 1:15.000



Attrezzature scalastiche

- Asilo nido comunale 1
- Asilo nido privato 2
- Scuola materna 3
- Scuola elementare 4
- Scuola media 5
- Scuola superiore 6
- Direzione didattica 7

Uffici pubblici

- Municipio 8
- Servizio per l'impiego/Informagiovani 9
- Servizi sociali 10
- Ufficio scuola/sport 11
- Sportivo disabili 12
- Cantierie comunale 13
- Polizia municipale 14
- Carabinieri 15
- Ufficio postale 16

Chiese ed altri edifici religiosi

- Chiese ed altri edifici religiosi 17

Attrezzature sanitarie

- Ospedale 18
- Distretto sanitario 19
- Sert 20
- Residenza sanitaria assistita 21
- Attrezzature sanitarie private 22
- Casa famiglia 23

Servizi della mobilità

Fermate

- Autolinee C.P.T.
- Autolinee Lazzi
- Autolinee Sequi
- Autolinee T.P.L.
- Servizio Taxi
- Parcheeggi pubblici

Attrezzature sportive

- Campo sportivo 24
- Palestra/piscina comunale 25
- Palestra privata 26
- Bocciodromo 27
- Campi da tennis 28
- Palazzetto comunale 29
- Pattinaggio 30
- Calcetto 31
- Tiro a segno 32
- Maneggio 33

Attrezzature culturali e per il tempo libero

- Cir 34
- Centro anziani 35
- Museo 36
- Biblioteca 37
- Cinema 38
- Auditorium 39

Strutture ricettive

- Affittacamere 40
- Agriturismo 41
- Albergo 42
- Ostello 43

Cimitero

- Cimitero 44

Verde attrezzato e di quartiere

- Verde attrezzato e di quartiere 45

Farmacie

- Farmacie 46

Servizi tecnologici

Fognatura

- Depuratore
- Bianca
- Mista
- Nera

Acquedotto

- Rete di adduzione

Metanodotto

- Bassa pressione
- Media pressione

- Limiti amministrativi