



Comune di San Miniato
Provincia di Pisa



Comune di Fucecchio
Città Metropolitana di Firenze

Gruppo di lavoro

Arch. Antonino Bova
Arch. Paola Pollina
Dott.ssa Ilaria Corti
Arch. Andrea Colli Franzone
Arch. Donatella Varallo

Coordinatore dell'ufficio unico di Piano
Arch. Paola Pollina

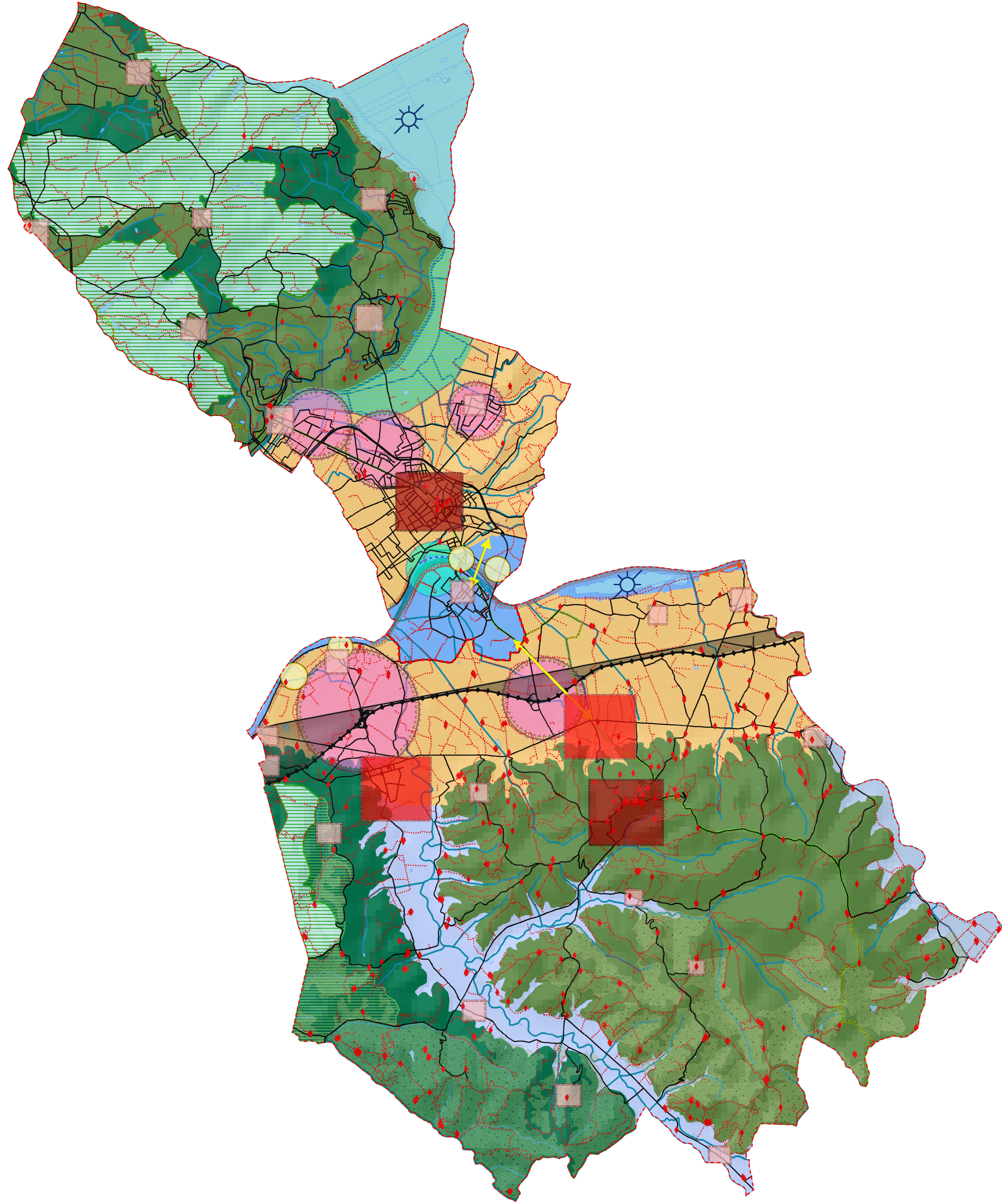
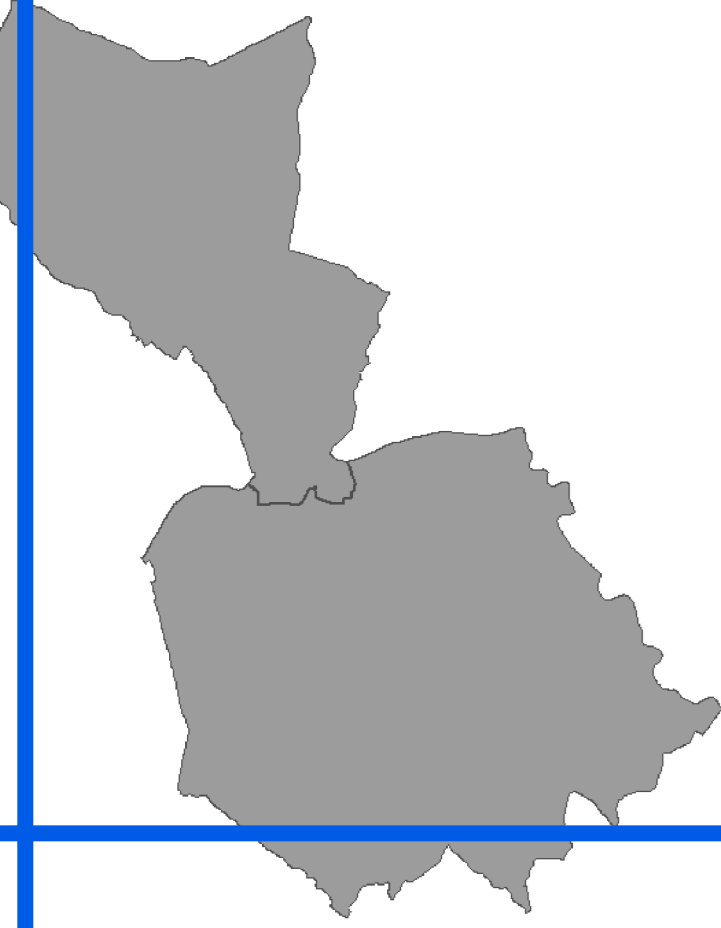
Responsabile del procedimento
Arch. Antonino Bova

Garante dell'informazione e della comunicazione
Dott. Simone Cucinotta

Simone Giglioli sindaco del Comune di San Miniato
Alessio Spinelli sindaco del Comune di Fucecchio

Obiettivi del PSI

Scala
1:30.000



Il fiume che unisce

- Connessione tratto fluviale e urbano
- Varco - connessione fiume area agricola
- Fiume Arno - area di congiunzione

Area di conservazione e tutela ecologico-ambientale

- Bacino di Roffia e Padule di Fucecchio - Aree unite da potenziare e valorizzare
- Aree Boscate da tutelare e valorizzare la fruizione
- Aree contigue da convertire in aree di accesso alle aree di tutela
- Area Tartufigena
- Nodi Rete Ecologica

Territorio tra le barriere: una nuova connessione

- Area interclusa tra le barriere infrastrutturali
- Mobilità dolce da potenziare
- Ponte Esistente
- Viabilità - Promuovere l'intermodalità e l'accessibilità
- Collegamento da potenziare mediante nuovo ponte

La rete turistica

- Elementi patrimoniali
- Sentieristica da potenziare
- Via Francigena - Viabilità storica testimoniale da potenziare

Poli funzionali

- Polo Storico Funzionale da recuperare e valorizzare
- Polo secondario da potenziare e riorganizzare
- Poli minori da potenziare
- Aree produttive - Razionalizzazione e riqualificazione

Un territorio, i sei territori

- Sistema della Valle dell'Arno - Promuovere la sicurezza idraulica
- Sistema della Valli minori - Promuovere la sicurezza idraulica
- Sistema della Valle dei Padule - Promuovere la fruizione e la tutela
- Sistema della Piana - Promuovere la sicurezza idraulica e limitare il consumo di suolo
- Sistema Collinare coltivato-urbanizzato - Incentivare l'agricoltura, limitando l'abbandono, il degrado e la stabilità dei versanti
- Sistema Collinare Boscato - Promuovere la gestione dell'area

Confine comunale