



Comune di San Miniato
Provincia di Pisa



Comune di Fucecchio
Città Metropolitana di Firenze

Gruppo di lavoro

Arch. Antonino Bova
Arch. Paola Pollina
Dott.ssa Ilaria Conti
Arch. Andrea Colli Franzosini
Arch. Donatella Varado

Coordinatore dell'ufficio unico di Piano
Arch. Paola Pollina

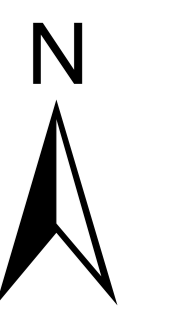
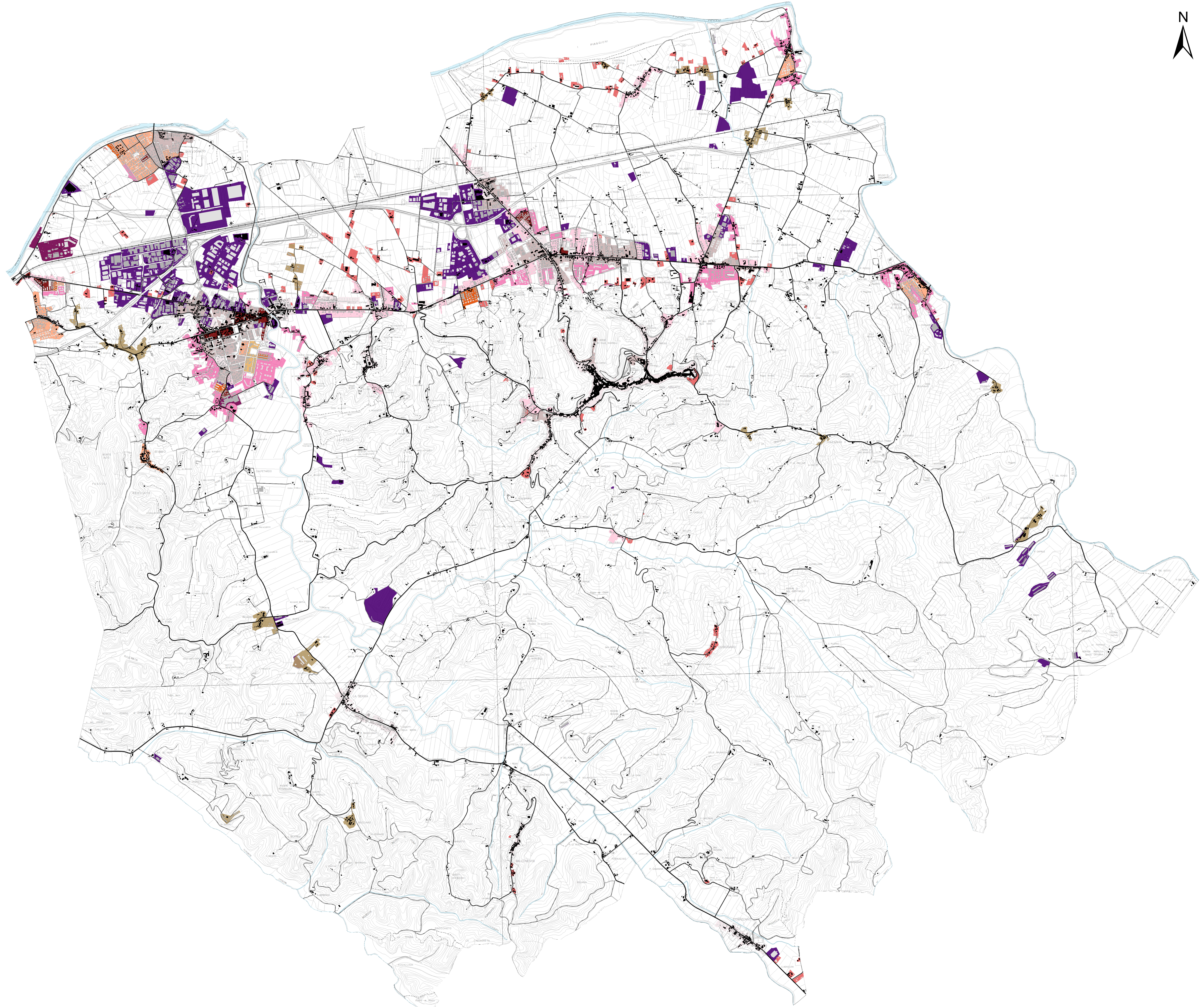
Responsabile del procedimento
Arch. Antonino Bova

Garante dell'informazione e della comunicazione
Dott. Simone Cucinotta

Simone Giglioli sindaco del Comune di San Miniato
Alessio Spinelli sindaco del Comune di Fucecchio

Invariante III PIT/PPR I morfotipi insediativi del Comune di San Miniato

Scala
1:15.000



Stratificazione storica edificato

- Tessuto storico presente al 1954
- Tessuto insediativo presente al 1978
- Tessuto insediativo recente presente al 2018

Infrastrutture viarie al 1954

- grande comunicazione
- interpoderali
- linea ferroviaria
- minore comunicazione
- poderali

Classificazione dei morfotipi urbani

Tessuto urbano a prevalente funzione residenziale e mista

- TR.1 Isolati chiusi o semichiusi
- TR.2 Tessuto ad isolati aperti e lotti residenziali isolati
- TR.3 Tessuto ad isolati aperti e blocchi prevalentemente residenziali
- TR.4 Tessuto ad isolati aperti e blocchi prevalentemente residenziali di edilizia pianificata
- TR.5 Tessuto puriforme
- TR.6 Tessuto lineare con tipologie miste
- TR.7 Tessuto sfrangiato di margine

Tessuto urbano extraurbano a prevalente funzione residenziale e mista- Frangie perurbane e città diffusa

- TR.8 Tessuto lineare (a pettine o ramificato) aggregazioni
- TR.9 Tessuto reticolare o diffuso

Tessuti extraurbani a prevalente funzione residenziale e mista

- TR.11 Campagna Urbanizzata

Tessuti della città produttiva e specialistica

- T.P.S.1 Tessuto a proliferazione produttiva lineare
- T.P.S.3 Insule specializzate