

Piano Strutturale

PROGETTO

Var.D.54
sud



Comune di Fucecchio (Provincia di Firenze)

VARIANTE di ADEGUAMENTO

Sindaco
Assessore all'Urbanistica
Responsabile del Procedimento
Garante della Comunicazione

Sindaco
Assessore all'Urbanistica
Responsabile del Procedimento
Garante della Comunicazione

Gruppo di progettazione
Coordinatore progetto
Aspetti geologici ed idraulici
Geotecno - studio associato

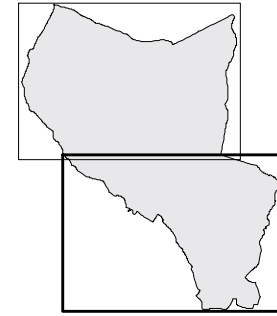
Gruppo di progettazione
Coordinatore progetto
Indagini geologico-tecniche
Studio associato Geoprogetti

Aspetti naturalistici e
Valutazione integrata
Ecoistituto del Vaghera
Aspetti socio-economici
Alfamark - comunicazione e marketing

Approfondimenti idrogeologico-idraulici
Studio di ingegneria idraulica
e ambiente
Ing. Gesualdo Bavecchi
Indagini sul territorio rurale
Studio associato franchimartini/agronomi

Valutazione Ambientale Strategica
e Studio di Incidenza
Società D.R.E.A.M. Italia Soc. Coop.
(Coordinatore) Geol. Leonardo Moretti

Aspetti socio-economici
Alfamark - comunicazione e marketing
Dot. Alessio Falorni



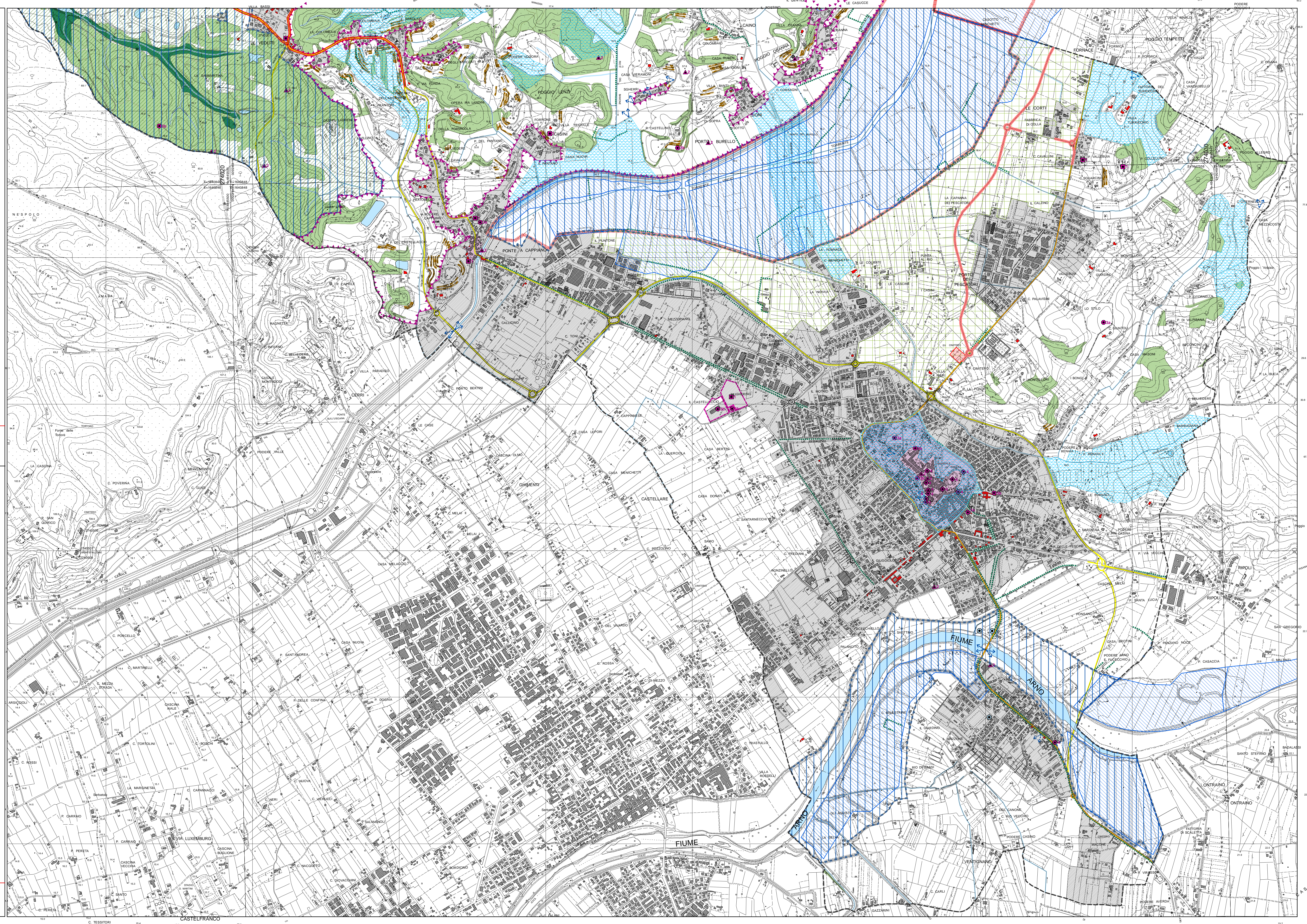
INVARIANTI STRUTTURALI

scala 1:10.000

ADOZIONE Delibera C.C. n.16 del 07/04/2014
APPROVAZIONE

PESAGGIO E TERRITORIO RURALE		CITTA' E INSEDIAMENTI	
Il reticolo idrografico		Centri storici	
Laghi e invasi		Siti archeologici	
Art. 3 PTCP - "Aree sensibili di fondovalle"		classe 1	
Bozchi		classe 2	
Art. 10 PTCP - "Ambiti di ripascimento per l'attuazione di parchi, riserve e ANPL"		classe 3a	
Art.11 PTCP - "Aree fragili del territorio aperto"		classe 3b	
Art.12 PTCP - "Aree di protezione storico-ambientale"		classe 4	
SIR Cerbaie		Via Francigena	
SIR Padule di Fucecchio		Pozzi pubblici	
Riserva Naturale Provinciale del Padule di Fucecchio		Edifici di rilevante pregio storico-architettonico interni ai sistemi insediativi	
Art.8 PTCP - "Aree contigue alle aree protette"		Ex complessi camerali	
INFRASTRUTTURE PER LA MOBILITA'			
Cigionamenti		Art. 30 PTCP - "Strade di rilievo sovracomunale"	
Edifici di rilevante pregio storico-architettonico esterni ai centri abitati		Infrastrutture stradali da potenziare	
Emergenze vegetazionali puntuali di valore		Strade di progetto	
Emergenze vegetazionali aree di valore		Strade regionali	
Corridoi alberati urbani ed extraurbani		Strade provinciali	
Coni visivi di pregio		Sistemi insediativi	
Ambiti di interesse panoramico		Confine Comunale	
Art. 4 PTCP - "Interventi strutturali per la riduzione del rischio idraulico"			

Elaborazioni grafiche a cura dell'Ufficio di Piano e S.I.T.
Cartografia di base 1:10.000 Regione Toscana (exco 1993 - sezione 1988 - aggiornamento ufficio 2008)
Coordinate geografiche piano Gauss-Boaga
Data di elaborazione del dato: dicembre 2013



LEGENDA