

Classi di pericolosità ai sensi del D.P.G.R. N° 53/R

S.4 - Pericolosità sismica locale molto elevata

Zone suscettibili di instabilità di versante attiva che potrebbero subire una accentrazione dovuta ad effetti dinamici quali possono verificarsi in occasione di eventi sismici.

S.3 - Pericolosità sismica locale elevata

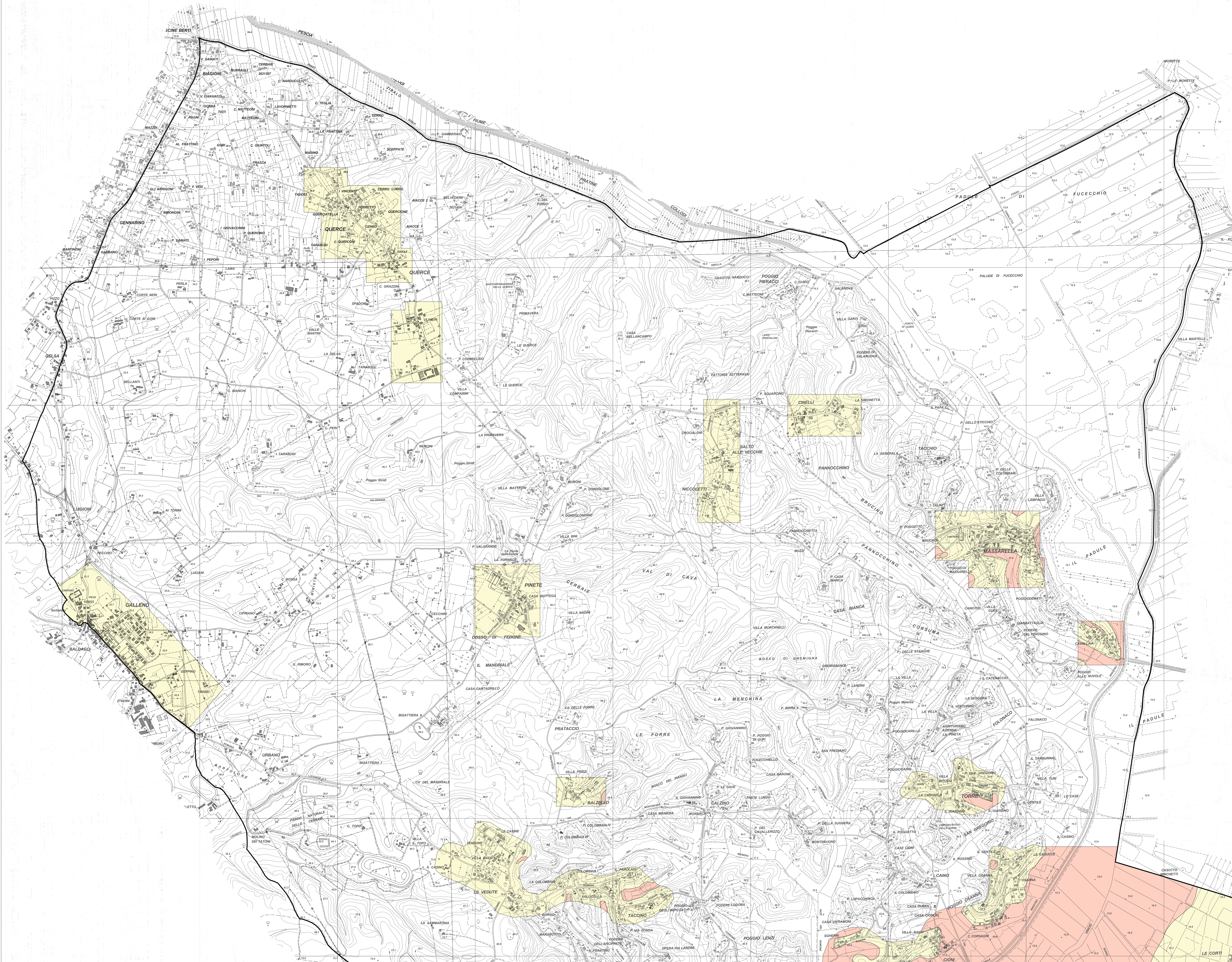
Zone suscettibili di instabilità di versante quiescente che pertanto potrebbero subire una riattivazione dovuta ad effetti dinamici quali possono verificarsi in occasione di eventi sismici; alle zone con terreni di fondazione particolarmente scadenti che possono dar luogo a cedimenti diffusi; ai terreni suscettibili di liquefazione dinamica; alle zone in cui gli spessori dei depositi alluvionali attuali che giacciono al di sopra dei depositi del terrazzo delle Cerballe sono compresi entro 20 metri ed alle zone di versante con pendenze maggiori di 15°.

S.2 - Pericolosità sismica locale media

Zone suscettibili di instabilità di versante inattiva e che pertanto potrebbero subire una riattivazione dovuta ad effetti dinamici quali possono verificarsi in occasione di eventi sismici; alle zone stabili suscettibili di amplificazioni locali che non rientrano tra quelle previste per la classe di pericolosità sismica S3.

S.1 - Pericolosità sismica locale bassa

Non rappresentata



Regolamento Urbanistico
PROGETTO

Comune di Fucecchio
(Provincia di Firenze)

Sindaco
Assessore all'Urbanistica
Claudio Toni
Responsabile del Procedimento
Arch. Antonio Comunello
Garante della Comunicazione
Geom. Teodoro Epifanio

Gruppo di progettazione
Arch. Antonio Comunello
Arch. Andrea Colli Franzone
Arch. Donatella Varallo
Indagini geologico-tecniche
Studio associato Geoprogetti - Consulenze geologiche
Geol. Francessca Franchi
Geol. Emilio Pistilli
Approfondimenti idrogeologico-idraulici
Studio di ingegneria idraulica e ambiente
Ing. Gebaudo Bavecchi
Indagini sul territorio rurale
Associazione professionale
Agr. Guido Franchi
Agr. Federico Martelli
Valutazione Ambientale Strategica e Valutazione di Incidenza
Società D.R.E.A.M. Italia Soc. Coop.
(Coordinatore) Geol. Leonardo Moretti
Aspetti socio-economici
Altamark - comunicazione e marketing
Dott. Alessio Faloni

C.3.1 Carta della Pericolosità Sismica Nord, ai sensi del D.P.G.R. 53/R

Scala 1:10.000
Curve di livello estratte dalla C.T.R. in scala 1:5.000
equidistanza 5 metri

ADOZIONE
APPROVAZIONE

APRILE 2014

