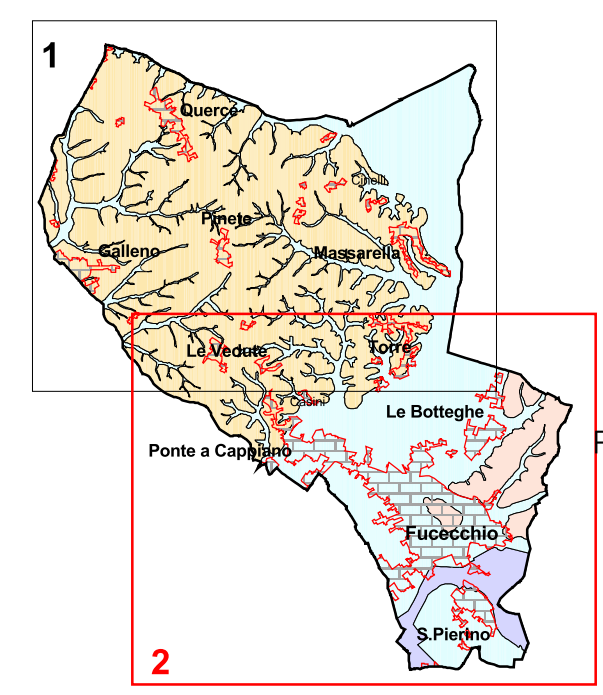


Regolamento Urbanistico  
PROGETTO

**Comune di Fucecchio**  
(Provincia di Firenze)



**Sindaco**  
Assessore all'Urbanistica  
Claudio Toni

**Responsabile del Procedimento**  
Arch. Antonio Comuniello

**Garante della Comunicazione**  
Geom. Teodoro Epifanio

**Gruppo di progettazione**  
Arch. Antonio Comuniello  
Arch. Andrea Colli Franzone  
Arch. Donatella Varallo

**Indagini geologico-tecniche**  
Studio associato *Geoprogetti Consulenze geologiche*  
Geol. Franca Franchi  
Geol. Emilio Pistilli

**Approfondimenti idrogeologico-idraulici**  
Studio di *ingegneria idraulica e ambiente*  
Ing. Gesualdo Bavecchi

**Indagini sul territorio rurale**  
Studio associato *franchimartinelligranomi* - Associazione professionale  
Agr. Guido Franchi  
Agr. Federico Martinelli

**Valutazione Ambientale Strategica e Valutazione di Incidenza**  
*Società D.R.E.A.M. Italia Soc. Coop.*  
(Coordinatore) Geol. Leonardo Moretti

**Aspetti socio-economici**  
*Alfamarck* - comunicazione e marketing  
Dott. Alessio Falorni

**C.2.2**  
Carta della Pericolosità Geologica Sud, ai sensi del D.P.G.R. 53/r e del PAI Bacino Arno  
Scala 1:10.000  
Curve di livello estratte dalla C.T.R. in scala 1:5.000 equidistanza 5 metri

**Classi di pericolosità ai sensi del D.P.G.R. N° 53/R**

- G.4 - Pericolosità Geologica Molto Elevata**  
 Aree in cui sono presenti fenomeni attivi e relative aree di influenza. Sono inoltre compresi i corsi d'acqua, i laghi e la depressione del Padule
- G.3 - Pericolosità Geologica Elevata**  
 Aree in cui sono presenti fenomeni quiescenti; aree con potenziale instabilità connessa alla giacitura, all'acciviltà, alla litologia, alla presenza di acque superficiali e sotterranee, nonché a processi di degrado di carattere antropico; aree interessate da fenomeni erosivi; aree caratterizzate da terreni con scadenti caratteristiche geotecniche
- G.2 - Pericolosità Geologica Media**  
 Aree con elementi geomorfologici, litologici e giacurali dalla cui valutazione risulta una bassa propensione al dissesto.
- G.1 - Pericolosità Geologica Bassa**  
 Aree in cui i processi geomorfologici e le caratteristiche litologiche, giacurali non costituiscono fattori predisponenti al verificarsi di processi morfologici.

**Classi di pericolosità ai sensi del P.A.I. - Bacino Arno**

- Pericolosità molto elevata da frana (P.F.4):**  
 pericolosità indotta da fenomeni franosi attivi che siano anche causa di rischio molto elevato; aree a franosità diffusa
- Pericolosità elevata da frana (P.F.3):**  
 pericolosità indotta da fenomeni franosi attivi o da fenomeni franosi inattivi che presentano segni di potenziale instabilità (frane quiescenti) causa potenziale di rischio elevato;
- versanti acclivi di entità rilevante, con segni di dissesto quiescenti