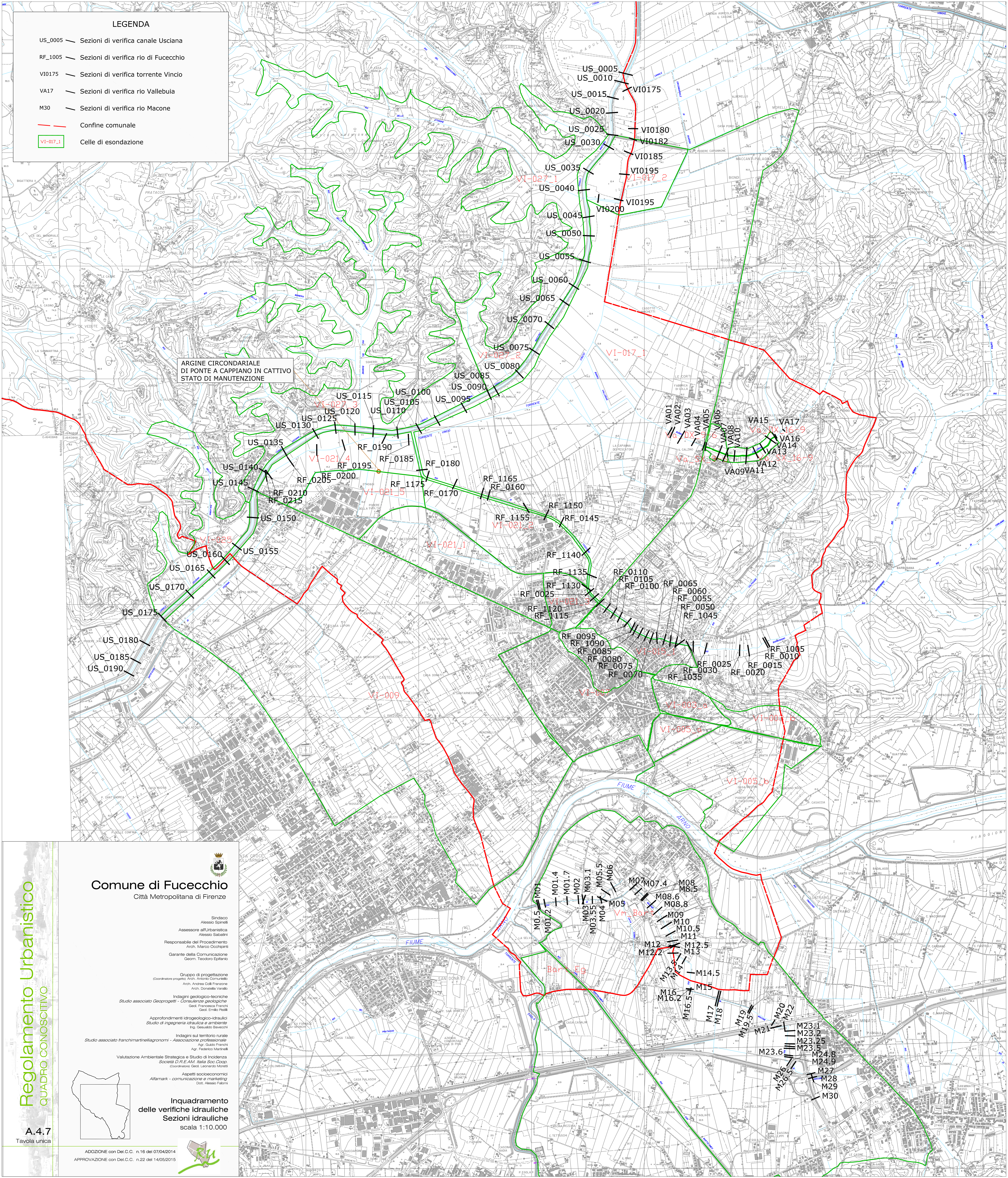


LEGENDA

- US_0005 — Sezioni di verifica canale Usciana
- RF_1005 — Sezioni di verifica rio di Fucecchio
- VI0175 — Sezioni di verifica torrente Vinci
- VA17 — Sezioni di verifica rio Vallebuia
- M30 — Sezioni di verifica rio Macone
- Confine comunale
- VI-017_1 — Celle di esondazione

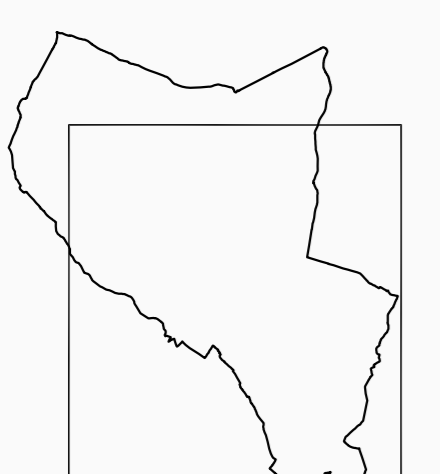


ARGINE CIRCONDARIALE DI PONTE A CAPPIANO IN CATTIVO STATO DI MANUTENZIONE

Regolamento Urbanistico
 QUADRO CONOSCITIVO

Comune di Fucecchio
Città Metropolitana di Firenze

- Sindaco
Alessio Spinelli
- Assessore all'Urbanistica
Alessio Sabatini
- Responsabile del Procedimento
Arch. Marco Giachinani
- Garante della Comunicazione
Geom. Teodoro Epilanti
- Gruppo di progettazione
(Coordinatore progetto) Arch. Antonio Cominelli
Arch. Andrea Colli Frangione
Arch. Donatello Vianelli
- Indagini geologico-tecniche
Studio associato Geoprog - Consulenza geologica
Geol. Francesca Franchi
Geol. Emilio Piselli
- Approfondimenti idrogeologico-idraulici
Studio di ingegneria idraulica e ambiente
Ing. Gesualdo Baveochi
- Indagini sul territorio rurale
Studio associato franchimartinellagronomi - Associazione professionale
Agr. Guido Frinone
Agr. Federico Marinelli
- Valutazione Ambientale Strategica e Studio di Incidenza
Società D.R.E.A.M. Italia Soc. Coop.
(Coordinatore) Geol. Leonardo Moreni
- Aspetti socioeconomici
Alfamark - comunicazione e marketing
Dott. Alessio Faloni



Inquadramento delle verifiche idrauliche Sezioni idrauliche
scala 1:10.000

A.4.7
Tavola unica

ADOZIONE con Del.C.C. n. 16 del 07/04/2014
APPROVAZIONE con Del.C.C. n. 22 del 14/05/2015

