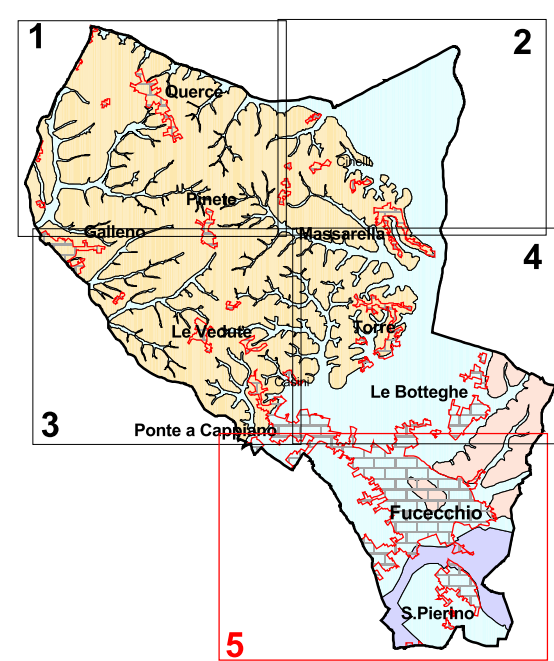


## Comune di Fucecchio (Provincia di Firenze)



Sindaco  
Assessore all'Urbanistica  
Claudio Toni  
Responsabile del Procedimento  
Arch. Andrea Colli Franzone  
Garante della Comunicazione  
Geom. Teodoro Epifanio

Gruppo di progettazione  
(Coordinatore progetto) Arch. Antonio Comunello  
Arch. Andrea Colli Franzone  
Arch. Donatella Varallo  
Indagini geologico-tecniche  
Studio associato Geoprogetti Consulenze geologiche  
Geol. Francesca Franchi  
Geol. Emilio Pistilli

Approfondimenti idrogeologico-idraulici  
Studio di ingegneria idraulica e ambiente  
Ing. Gesualdo Baveochi  
Indagini sul territorio rurale  
Studio associato franchimartinielagronomi - Associazione professionale  
Agr. Guido Franchi  
Agr. Federico Martelli  
Valutazione Ambientale Strategica e Valutazione di Incidenza  
Società D.R.E.A.M. Italia Soc. Coop.  
(Coordinatore) Geol. Leonardo Moretti  
Aspetti socioeconomici  
Altmark - comunicazione e marketing  
Dott. Alessio Falorni

Carta Litotecnica e dei dati di base  
Scala 1:5.000  
Curve di livello estratte dalla C.T.R. in scala 1:5.000  
equidistanza 5 metri



### Allegato 1 Indagini geostatiche reperite presso l'archivio comunale (pratiche 2006-2011)

num. 1.000  
profondità  
Prova penetrometrica dinamica  
Sondaggio geognostico a carotaggio continuo  
Prova penetrometrica statica  
Sondaggio a carotaggio continuo

### Allegato 2 Indagini geostatiche estratte dal database del P.T.C. della Provincia di Pisa

num. 100  
profondità  
Prova penetrometrica statica  
Sondaggio a carotaggio continuo

### Allegato 3 Peczi profondi a stratigrafia non estratti dal database ISPRA

num. 100  
profondità  
Peczi a stratigrafia nota

### Allegato 4 Indagini sismiche reperite presso l'archivio comunale (pratiche 2006-2011)

num. 100  
profondità  
Profili sismici  
Down hole  
Sismica passiva (brometrometro)

### Allegato 5 Indagini geostatiche già presenti nel Piano Strutturale Comunale

num. 100  
profondità  
Indagini geostatiche

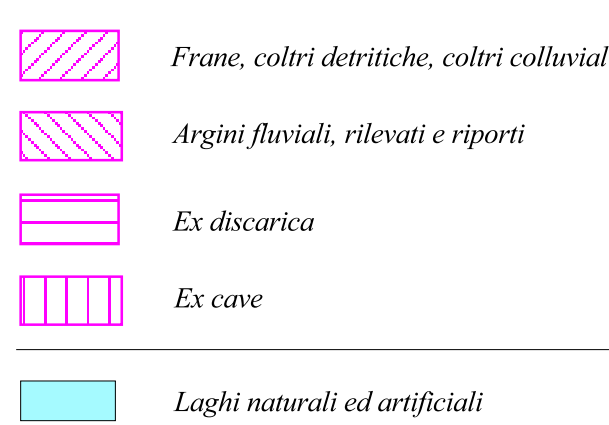
### Allegato 6 Peczi a stratigrafia nota estratti dal precedente Piano Regolatore

num. 100  
profondità  
Peczi a stratigrafia nota

### Allegato 7 Indagini sismiche eseguite a supporto del Regolamento Urbanistico

num. 100  
profondità  
Profili sismici  
Sismica passiva (brometrometro)

### PROCESSI DI VERSANTE E FORME ANTROPICHE



### UNITÀ LITOLOGICO-TECNICA C

#### MATERIALI GRANULARI CEMENTATI

L'U.L.T.C. comprende rocce detriti costituiti da materiale prevalentemente granulare con grado di cementazione medio-basso, che presentano caratteristiche intermedie tra quelle delle rocce e quelle dei terreni s.s.

C3x7 - Sabbie lievemente cementate  
Sabbie gialle sabbie rosse caratterizzate da un elevato grado di addensamento che raggiunge spesso la cementazione. Formazione delle Sabbie di Margone-Montemagno

### UNITÀ LITOLOGICO-TECNICA D

#### MATERIALI GRANULARI NON CEMENTATI

L'U.L.T.C. comprende terreni coesivi con consistenza medio-elevata

D2x2 - Argille coesive consistenti  
Argille ed argille sabbiose-argille. Formazione dei depositi marini del bacino dell'Ene-Pisa-Cervo-Gaio

### UNITÀ LITOLOGICO-TECNICA E

#### MATERIALI GRANULARI NON CEMENTATI O POCO CEMENTATI

L'U.L.T.E. comprende i terreni con stato di addensamento da addensato a molto addensato da materiale prevalentemente granulare non cementato o con basso grado di cementazione

E1-E2a1-2a3 - Ciotoli e ghiaie addensate con presenza di frazione fine interstiziale coesiva non sufficiente ad alterare il carattere granulare globale  
Sabbie e conglomerati addensati con frazione argillosa-sabbia e (ovuli argillosi). Formazione del Bacino Corbato-Riparato

E2-E3a3-441 - Sabbie e ghiaie poco addensate con frammenti di dimensioni maggiori  
Sabbie e limi con ciotoli e subordinatamente breccie. Depositi alluvionali terrazzi

E3a1-2a3 - Sabbie addensate e moderatamente addensate con presenza di frazione fine interstiziale coesiva non sufficiente ad alterare il carattere granulare globale  
Sabbie gialle, limi sabbiosi ed argille limose addensate. Membero sabbioso dei depositi marini del Bacino Pisa-Pesce-Cervo-Gaio

E3a3-4a3 - Sabbie sciolte con presenza di frazione fine interstiziale coesiva non sufficiente ad alterare il carattere granulare globale  
Depositi alluvionali recenti, con composizione principalmente sabbiosa

E3a3-4a3 - Sabbie sciolte con presenza di frazione fine interstiziale coesiva non sufficiente ad alterare il carattere granulare globale  
Depositi alluvionali recenti, con composizione principalmente sabbiosa

E3a3-4a3 - Sabbie sciolte con presenza di frazione fine interstiziale coesiva non sufficiente ad alterare il carattere granulare globale  
Depositi alluvionali recenti, con composizione principalmente sabbiosa

E3a3-4a3 - Sabbie sciolte con presenza di frazione fine interstiziale coesiva non sufficiente ad alterare il carattere granulare globale  
Depositi alluvionali recenti, con composizione principalmente sabbiosa

E3a3-4a3 - Sabbie sciolte con presenza di frazione fine interstiziale coesiva non sufficiente ad alterare il carattere granulare globale  
Depositi alluvionali recenti, con composizione principalmente sabbiosa

E3a3-4a3 - Sabbie sciolte con presenza di frazione fine interstiziale coesiva non sufficiente ad alterare il carattere granulare globale  
Depositi alluvionali recenti, con composizione principalmente sabbiosa

E3a3-4a3 - Sabbie sciolte con presenza di frazione fine interstiziale coesiva non sufficiente ad alterare il carattere granulare globale  
Depositi alluvionali recenti, con composizione principalmente sabbiosa

E3a3-4a3 - Sabbie sciolte con presenza di frazione fine interstiziale coesiva non sufficiente ad alterare il carattere granulare globale  
Depositi alluvionali recenti, con composizione principalmente sabbiosa

E3a3-4a3 - Sabbie sciolte con presenza di frazione fine interstiziale coesiva non sufficiente ad alterare il carattere granulare globale  
Depositi alluvionali recenti, con composizione principalmente sabbiosa

E3a3-4a3 - Sabbie sciolte con presenza di frazione fine interstiziale coesiva non sufficiente ad alterare il carattere granulare globale  
Depositi alluvionali recenti, con composizione principalmente sabbiosa

E3a3-4a3 - Sabbie sciolte con presenza di frazione fine interstiziale coesiva non sufficiente ad alterare il carattere granulare globale  
Depositi alluvionali recenti, con composizione principalmente sabbiosa

E3a3-4a3 - Sabbie sciolte con presenza di frazione fine interstiziale coesiva non sufficiente ad alterare il carattere granulare globale  
Depositi alluvionali recenti, con composizione principalmente sabbiosa

E3a3-4a3 - Sabbie sciolte con presenza di frazione fine interstiziale coesiva non sufficiente ad alterare il carattere granulare globale  
Depositi alluvionali recenti, con composizione principalmente sabbiosa

E3a3-4a3 - Sabbie sciolte con presenza di frazione fine interstiziale coesiva non sufficiente ad alterare il carattere granulare globale  
Depositi alluvionali recenti, con composizione principalmente sabbiosa

E3a3-4a3 - Sabbie sciolte con presenza di frazione fine interstiziale coesiva non sufficiente ad alterare il carattere granulare globale  
Depositi alluvionali recenti, con composizione principalmente sabbiosa

E3a3-4a3 - Sabbie sciolte con presenza di frazione fine interstiziale coesiva non sufficiente ad alterare il carattere granulare globale  
Depositi alluvionali recenti, con composizione principalmente sabbiosa

E3a3-4a3 - Sabbie sciolte con presenza di frazione fine interstiziale coesiva non sufficiente ad alterare il carattere granulare globale  
Depositi alluvionali recenti, con composizione principalmente sabbiosa

E3a3-4a3 - Sabbie sciolte con presenza di frazione fine interstiziale coesiva non sufficiente ad alterare il carattere granulare globale  
Depositi alluvionali recenti, con composizione principalmente sabbiosa

E3a3-4a3 - Sabbie sciolte con presenza di frazione fine interstiziale coesiva non sufficiente ad alterare il carattere granulare globale  
Depositi alluvionali recenti, con composizione principalmente sabbiosa

E3a3-4a3 - Sabbie sciolte con presenza di frazione fine interstiziale coesiva non sufficiente ad alterare il carattere granulare globale  
Depositi alluvionali recenti, con composizione principalmente sabbiosa

E3a3-4a3 - Sabbie sciolte con presenza di frazione fine interstiziale coesiva non sufficiente ad alterare il carattere granulare globale  
Depositi alluvionali recenti, con composizione principalmente sabbiosa

E3a3-4a3 - Sabbie sciolte con presenza di frazione fine interstiziale coesiva non sufficiente ad alterare il carattere granulare globale  
Depositi alluvionali recenti, con composizione principalmente sabbiosa

E3a3-4a3 - Sabbie sciolte con presenza di frazione fine interstiziale coesiva non sufficiente ad alterare il carattere granulare globale  
Depositi alluvionali recenti, con composizione principalmente sabbiosa

E3a3-4a3 - Sabbie sciolte con presenza di frazione fine interstiziale coesiva non sufficiente ad alterare il carattere granulare globale  
Depositi alluvionali recenti, con composizione principalmente sabbiosa

E3a3-4a3 - Sabbie sciolte con presenza di frazione fine interstiziale coesiva non sufficiente ad alterare il carattere granulare globale  
Depositi alluvionali recenti, con composizione principalmente sabbiosa

E3a3-4a3 - Sabbie sciolte con presenza di frazione fine interstiziale coesiva non sufficiente ad alterare il carattere granulare globale  
Depositi alluvionali recenti, con composizione principalmente sabbiosa

E3a3-4a3 - Sabbie sciolte con presenza di frazione fine interstiziale coesiva non sufficiente ad alterare il carattere granulare globale  
Depositi alluvionali recenti, con composizione principalmente sabbiosa

E3a3-4a3 - Sabbie sciolte con presenza di frazione fine interstiziale coesiva non sufficiente ad alterare il carattere granulare globale  
Depositi alluvionali recenti, con composizione principalmente sabbiosa

E3a3-4a3 - Sabbie sciolte con presenza di frazione fine interstiziale coesiva non sufficiente ad alterare il carattere granulare globale  
Depositi alluvionali recenti, con composizione principalmente sabbiosa

E3a3-4a3 - Sabbie sciolte con presenza di frazione fine interstiziale coesiva non sufficiente ad alterare il carattere granulare globale  
Depositi alluvionali recenti, con composizione principalmente sabbiosa

E3a3-4a3 - Sabbie sciolte con presenza di frazione fine interstiziale coesiva non sufficiente ad alterare il carattere granulare globale  
Depositi alluvionali recenti, con composizione principalmente sabbiosa

E3a3-4a3 - Sabbie sciolte con presenza di frazione fine interstiziale coesiva non sufficiente ad alterare il carattere granulare globale  
Depositi alluvionali recenti, con composizione principalmente sabbiosa

E3a3-4a3 - Sabbie sciolte con presenza di frazione fine interstiziale coesiva non sufficiente ad alterare il carattere granulare globale  
Depositi alluvionali recenti, con composizione principalmente sabbiosa

E3a3-4a3 - Sabbie sciolte con presenza di frazione fine interstiziale coesiva non sufficiente ad alterare il carattere granulare globale  
Depositi alluvionali recenti, con composizione principalmente sabbiosa

E3a3-4a3 - Sabbie sciolte con presenza di frazione fine interstiziale coesiva non sufficiente ad alterare il carattere granulare globale  
Depositi alluvionali recenti, con composizione principalmente sabbiosa

E3a3-4a3 - Sabbie sciolte con presenza di frazione fine interstiziale coesiva non sufficiente ad alterare il carattere granulare globale  
Depositi alluvionali recenti, con composizione principalmente sabbiosa

E3a3-4a3 - Sabbie sciolte con presenza di frazione fine interstiziale coesiva non sufficiente ad alterare il carattere granulare globale  
Depositi alluvionali recenti, con composizione principalmente sabbiosa

E3a3-4a3 - Sabbie sciolte con presenza di frazione fine interstiziale coesiva non sufficiente ad alterare il carattere granulare globale  
Depositi alluvionali recenti, con composizione principalmente sabbiosa

E3a3-4a3 - Sabbie sciolte con presenza di frazione fine interstiziale coesiva non sufficiente ad alterare il carattere granulare globale  
Depositi alluvionali recenti, con composizione principalmente sabbiosa

E3a3-4a3 - Sabbie sciolte con presenza di frazione fine interstiziale coesiva non sufficiente ad alterare il carattere granulare globale  
Depositi alluvionali recenti, con composizione principalmente sabbiosa

E3a3-4a3 - Sabbie sciolte con presenza di frazione fine interstiziale coesiva non sufficiente ad alterare il carattere granulare globale  
Depositi alluvionali recenti, con composizione principalmente sabbiosa

E3a3-4a3 - Sabbie sciolte con presenza di frazione fine interstiziale coesiva non sufficiente ad alterare il carattere granulare globale  
Depositi alluvionali recenti, con composizione principalmente sabbiosa

E3a3-4a3 - Sabbie sciolte con presenza di frazione fine interstiziale coesiva non sufficiente ad alterare il carattere granulare globale  
Depositi alluvionali recenti, con composizione principalmente sabbiosa

E3a3-4a3 - Sabbie sciolte con presenza di frazione fine interstiziale coesiva non sufficiente ad alterare il carattere granulare globale  
Depositi alluvionali recenti, con composizione principalmente sabbiosa

E3a3-4a3 - Sabbie sciolte con presenza di frazione fine interstiziale coesiva non sufficiente ad alterare il carattere granulare globale  
Depositi alluvionali recenti, con composizione principalmente sabbiosa