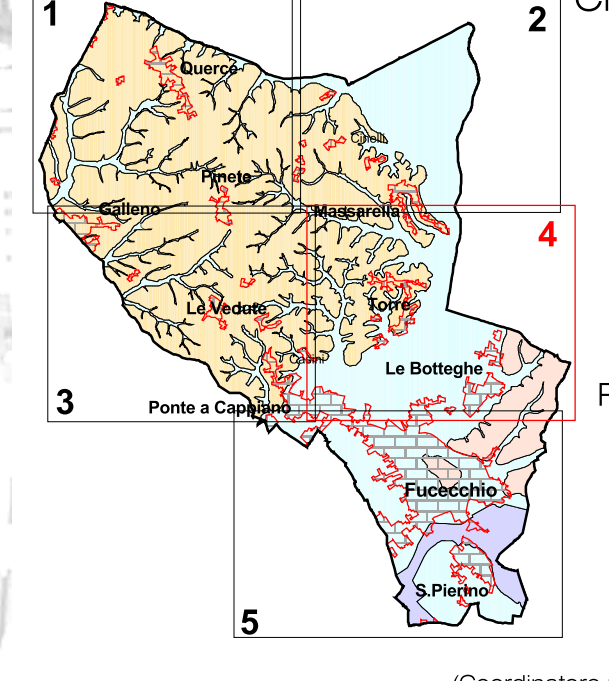


- UNITA' LITOLOGICO-TECNICA C**  
**MATERIALI GRANULARI CEMENTATI**  
L'U.L.T.C. comprende rocce dolci costituite da materiali prevalentemente granulari con grado di cementazione medio-basso, che presentano caratteristiche intermedie tra quelle delle rocce e quelle dei terreni, i.e.
- C3x7 - Sabbie lievemente cementate**  
Sabbie gialle clastofratture caratterizzate da un elevato grado di addensamento che raggiunge spesso la cementazione. Formazione delle Sabbie di Margine-Maremarco
- UNITA' LITOLOGICO-TECNICA D**  
**MATERIALI COESIVI CONSISTENTI**  
L'U.L.T.C. comprende terreni coesivi con consistenza medio-elevata
- D2x2 - Argille coesive consistenti**  
Argille ed argille subfossilifere. Formazione dei depositi marini del bacino dell'Elba-Pesa-Cervo Gadi
- UNITA' LITOLOGICO-TECNICA E**  
**MATERIALI GRANULARI NON CEMENTATI O POCO CEMENTATI**  
L'U.L.T.E. comprende i terreni con stato di addensamento da addensato a sciolto costituiti da materiali prevalentemente granulari non cementati o con basso grado di cementazione
- E1-E2a1-E2b3 - Ciotoli e ghiaie addensate con presenza di frazione fine interstiziale coesiva non sufficiente ad alterare il carattere granulare globale**  
Sabbie e conglomerati addensati con frangere argilloso-sabbiosi e frotti argillosi. Formazione del Bacin Ceriale-Altopesci
- E2-E3a4-E41 - Sabbie e ghiaie poco addensate con frammenti di dimensioni maggiori**  
Sabbie e limi con ciotoli e subordinatamente brecciate. Depositi alluvionali terrazzati
- E3a1-E2b3 - Sabbie addensate e moderatamente addensate con presenza di frazione fine interstiziale coesiva non sufficiente ad alterare il carattere granulare globale**  
Sabbie gialle, limi sabbiosi ed argille limose addensate. Membro sabbiosi dei depositi marini del Bacino Elba-Pesa-Cervo Gadi
- E3a3-E43 - sabbie sciolte con presenza di frazione fine interstiziale coesiva non sufficiente ad alterare il carattere granulare globale**  
Depositi alluvionali recenti, con composizione principalmente sabbiosa
- UNITA' LITOLOGICO-TECNICA F**  
**MATERIALI CON CONSISTENZA LIMITATA O NULLA**  
L'U.L.T.F. comprende terreni coesivi a bassa consistenza
- F1-F2a3-E4 - limi ed argille moderatamente consistenti**  
Depositi alluvionali recenti, a grandissima fine con limi e argille in rapporto variabile, e subordinatamente sabbie
- F1a5-E6 - limi poco consistenti**  
Limi e sabbie sabbie depositate nell'area golena del Fiume Arno
- F2a3-E44 - argille poco consistenti con presenza di materiale torboso**  
Argille, torbe e limi argillosi depositati nel Padule di Fucecchio

- PROCESSI DI VERSANTE E FORME ANTROPICHE**
- Frane, colli detritici, colli colluviali
  - Argini fluviali, rilevati e riporti
  - Ex discarica
  - Ex cave
  - Laghi naturali ed artificiali

Regolamento Urbanistico

Comune di Fucecchio



Sindaco  
Alessio Spinelli  
Assessore all'Urbanistica  
Alessio Sabatini  
Responsabile del Procedimento  
Arch. Marco Occhipinti  
Garante della Comunicazione  
Geom. Teodoro Epifanio

Gruppo di progettazione  
Arch. Antonio Corniello  
Arch. Andrea Colli Franzoni  
Arch. Donatella Varallo  
Indagini geologico-tecniche  
Studio associato Geoprogetti  
Geol. Francesca Franchi  
Geol. Emilio Pistilli  
Approfondimenti idrogeologico-idraulici  
Studio di ingegneria idraulica e ambiente  
Ing. Gesualdo Bavecchi  
Indagini sul territorio rurale  
Studio associato franchimartellinagronomi - Associazione professionale  
Agr. Guido Franchi  
Agr. Federico Martinelli  
Valutazione Ambientale Strategica e Valutazione di Incidenza  
Società D.R.E.M. Italia Soc. Coop.  
(Coordinate) Geol. Leonardo Moretti  
Aspetti socio-economici  
Allamark - comunicazione e marketing  
Dott. Alessio Falorni

A.4.3.4

Carta Litotecnica e dei dati di base  
Scala 1:5.000  
Curve di livello estratte dalla C.T.R. in scala 1:5.000  
equidistanza 5 metri

ADOZIONE con Del. C.C. n. 16 del 7/04/2014  
APPROVAZIONE con Del. C.C. n.22 del 14/05/2015

- Allegato 1**  
**Indagini geognostiche reperite presso l'archivio comunale (pratiche 2006-2011)**
- num. 1.000 profondità  
▲ Prova penetrometrica dinamica  
● Prova penetrometrica statica  
■ Sondaggio geognostico a carotaggio continuo ed analisi di laboratorio  
● Sondaggio a carotaggio continuo
- Allegato 2**  
**Indagini geognostiche estratte dal database del P.T.C. della Provincia di Pisa**
- num. 10  
● Prova penetrometrica statica  
● Sondaggio a carotaggio continuo
- Allegato 3**  
**Pozzi profondi a stratigrafia nota estratti dal database ISPRA**
- num. 10  
● Pozzi a stratigrafia nota
- Allegato 4**  
**Indagini sismiche reperite presso l'archivio comunale (pratiche 2006-2013)**
- num. 10  
● Profili sismici  
★ Down hole  
● Sismica passiva (tromometrie)
- Allegato 5**  
**Indagini geognostiche già presenti nel Piano Strutturale Comunale**
- num. 10  
● Indagini geognostiche
- Allegato 6**  
**Pozzi a stratigrafia nota estratti dal precedente Piano Regolatore**
- num. 100 profondità  
● Pozzi a stratigrafia nota
- Allegato 7**  
**Indagini sismiche eseguite a supporto del Regolamento Urbanistico**
- num. 10  
● Profili sismici  
● Sismica passiva (tromometrie)