

Comune di FUCECCHIO
 Provincia di Firenze

Area Elementare n° 3 - comparto n° 31
 Proposta di utilizzazione planivolumetrica
 dell'area ex Saffa, in Via Dante

Prop. tà : Hibiscus s.r.l.
 Via Dante s° 131 Fucecchio

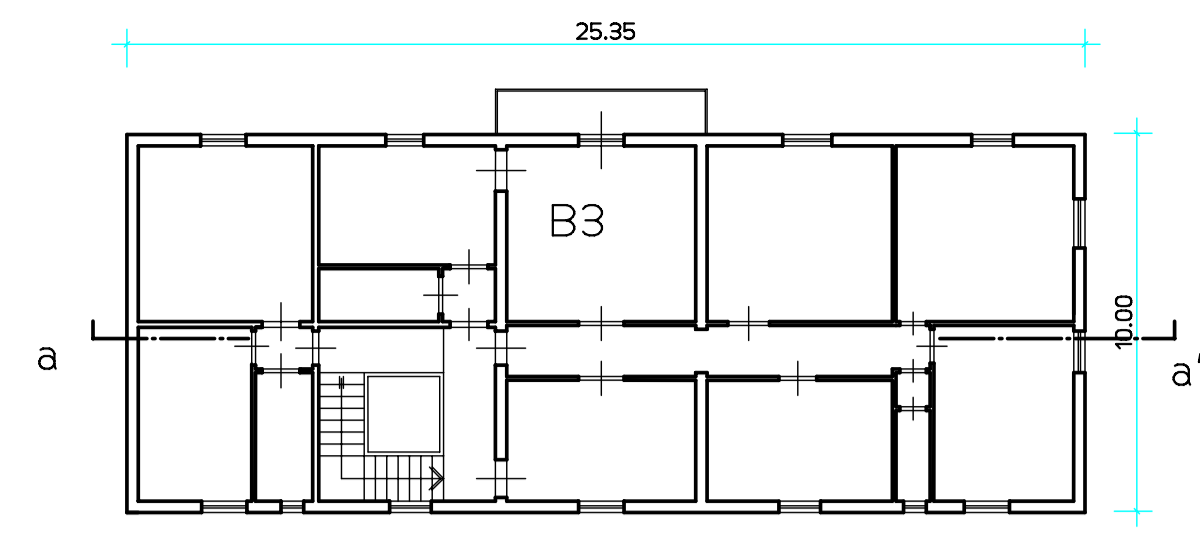
Prog. ti : dott. arch. Alessandro Nucci
 piazza G. Rossa n° 2
 50050 Stabbia (Fi)

Tecnodue - Studio Tecnico Associato
 geom. U. Marmonti - geom. A. Pizzuti
 Via Leopardi - Fucecchio (Fi)

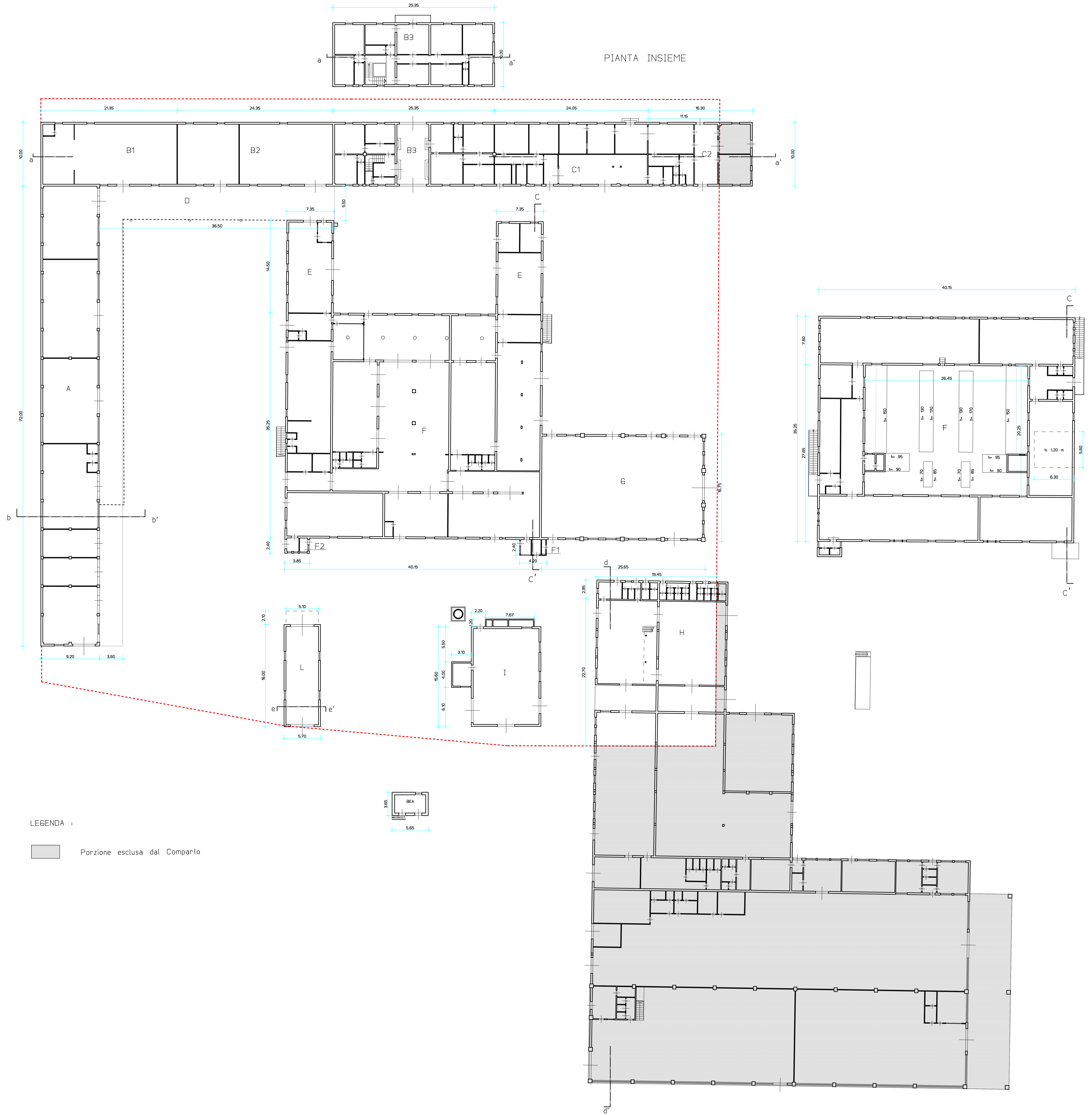
3

Piante Zona di Recupero
 Sub. Comparto " 3 " - Lotto "A"
 STATO ATTUALE

Disegni Scala 1:200



PIANTA INSIEME



LEGENDA :

Porzione esclusa dal Comparto