

CALCOLO DELLE SUPERFICI
E DEI VOLUMI

Planimetria generale	1:500
Piante	1:200
Prospetti	1:200
Sezioni	1:200

7

STATO ATTUALE

Fabbricato	Superficie coperta	Volume	Superficie utile lorda
1 Principale	mq	hm	mc
A	98,20	7,22	709,00
B	39,30	6,80	267,24
C	25,80	5,81	149,89
D	59,60	6,32	376,67
E	69,20	6,34	438,72
F	7,80	2,65	20,67
Tot. partz.	299,90		1962,19
2 Ex-Fienile	mq	hm	mc
A	92,40	5,80	535,92
B	5,10	2,00	10,20
C	1,70	2,16	3,67
D	5,30	2,92	15,47
Tot. partz.	104,50		565,26
3 Ex-Carrara	mq	hm	mc
A	44,60	3,52	156,99
B *	22,40	2,52	28,22
Tot. partz.	67,00		185,21
Totale generale	471,40		2712,66

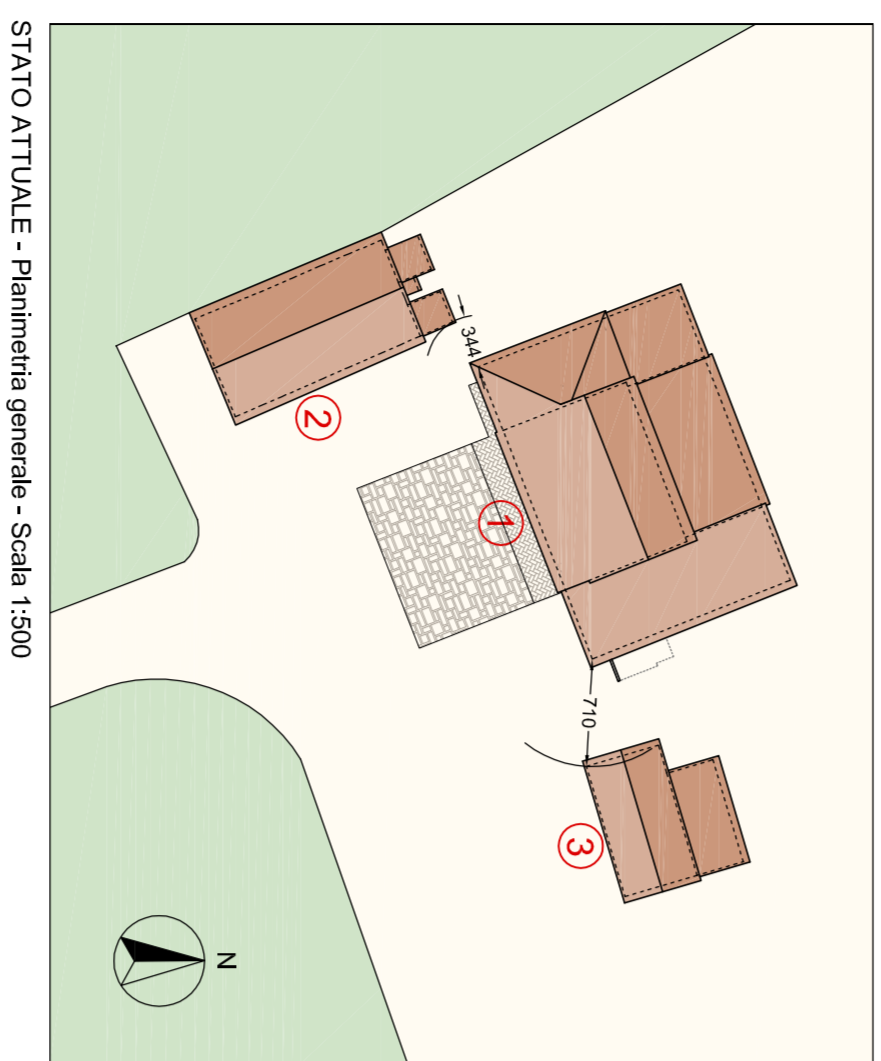
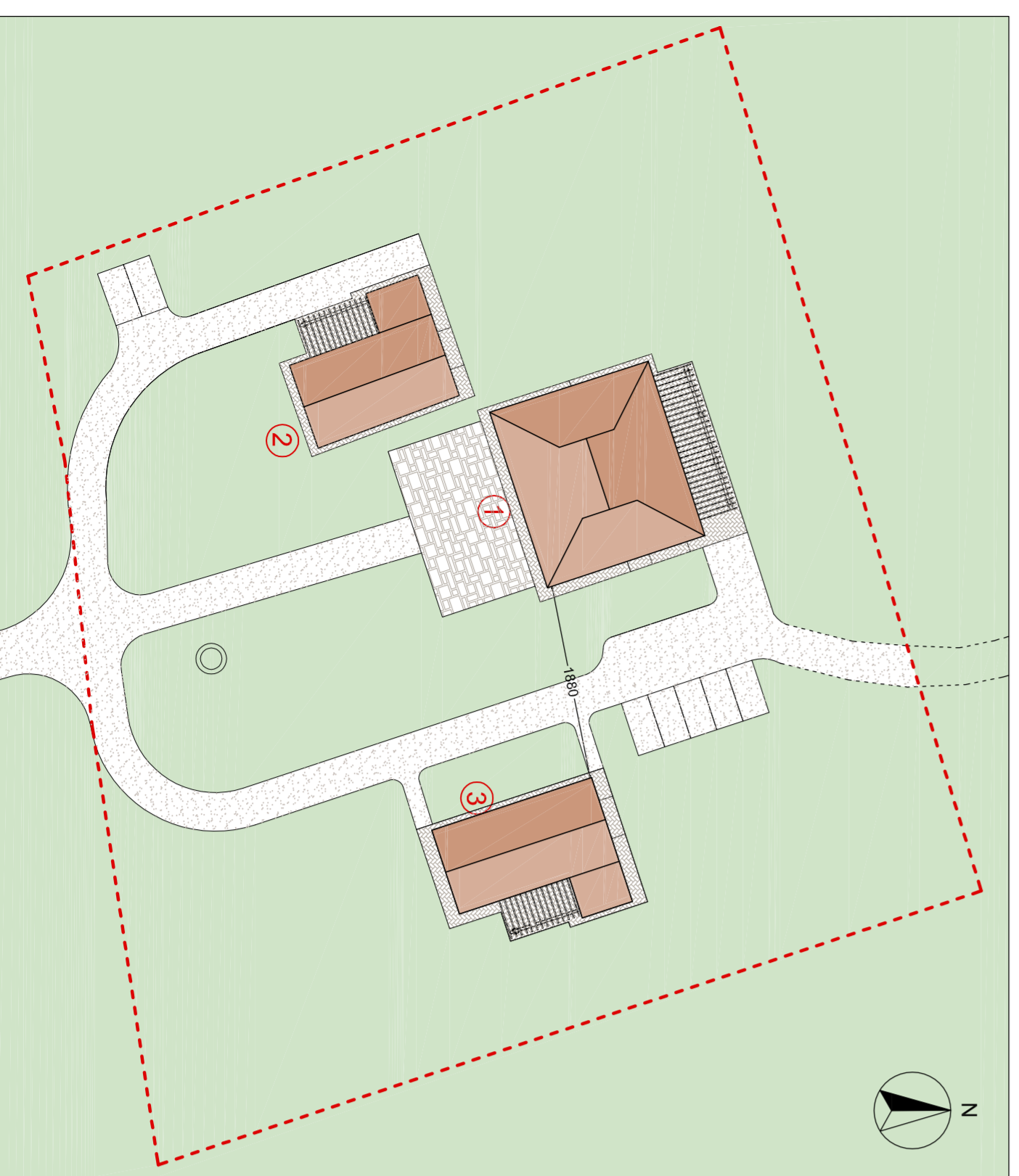
* Porzione di carrara chiusa su tre lati: volume conteggiato al 50%

STATO DI PROGETTO

Fabbricato	Superficie coperta	Volume	Superficie utile lorda
1 Principale	mq	h/hm	mc
A	138,00	h 3,24	447,12
B	85,20	h 3,41	290,53
C	/	hm 3,53	63,64
D	/	hm 4,36	236,31
E	/	hm 3,62	79,27
F	/	hm 3,53	85,42
G	/	h 2,70	87,75
H	/	hm 3,62	104,25
I	/	h 2,70	60,48
L	/	h 2,70	57,51
Totale	223,20		1512,18
2 Ex-Fienile	mq	hm	mc
A	92,40	hm 5,80	535,92
B	15,25	h 2,70	41,18
Totale	107,65		577,10
3 Nuova unita ab.	mq	h	mc
A	96,70	h 6,00	580,20
B	15,05	h 2,70	40,64
Totale	111,75		620,84
Totale generale	442,60		2710,12

VERIFICA SUPERFICIE COPERTA

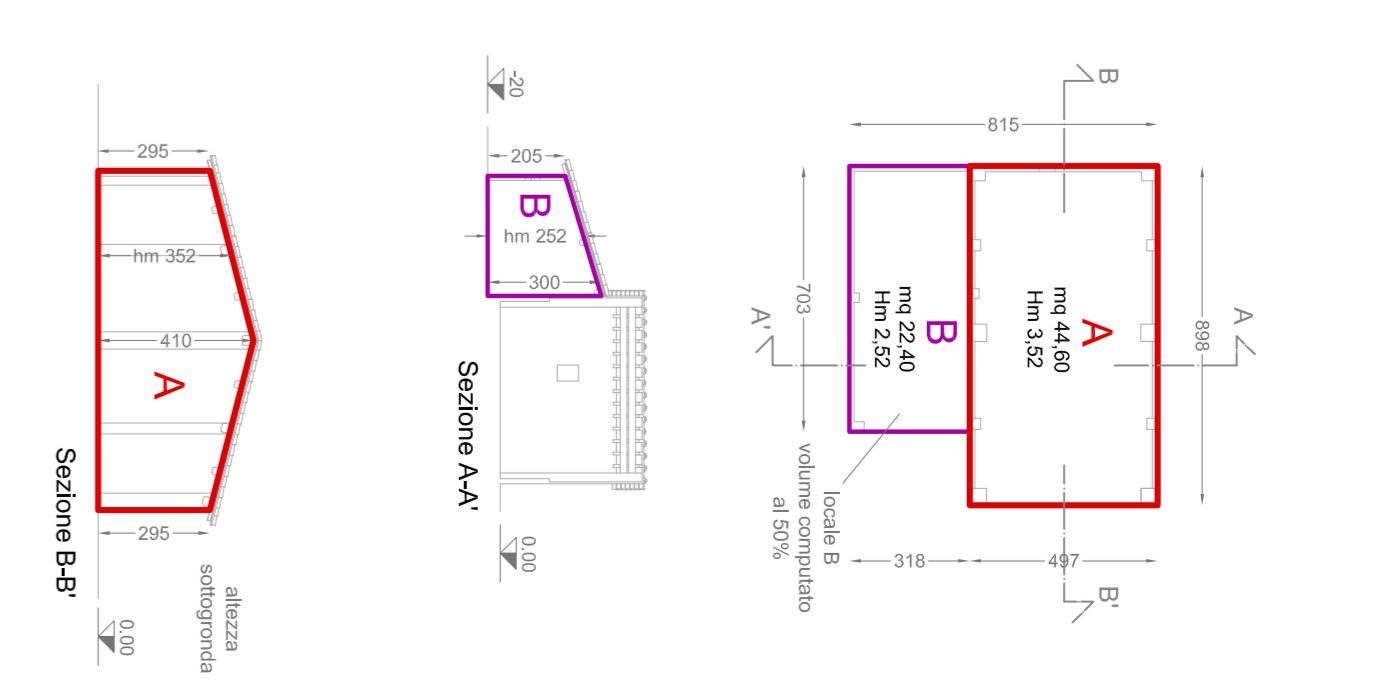
SUP. COPERTA MAX AMMISSIBILE = SUP. FONDIARIA x RAPP. DI COPERTURA
= 5.900 mq x 30% = 1.770 mq
SUP. COPERTA DI PROGETTO = 442,60 mq < 1.770 mq



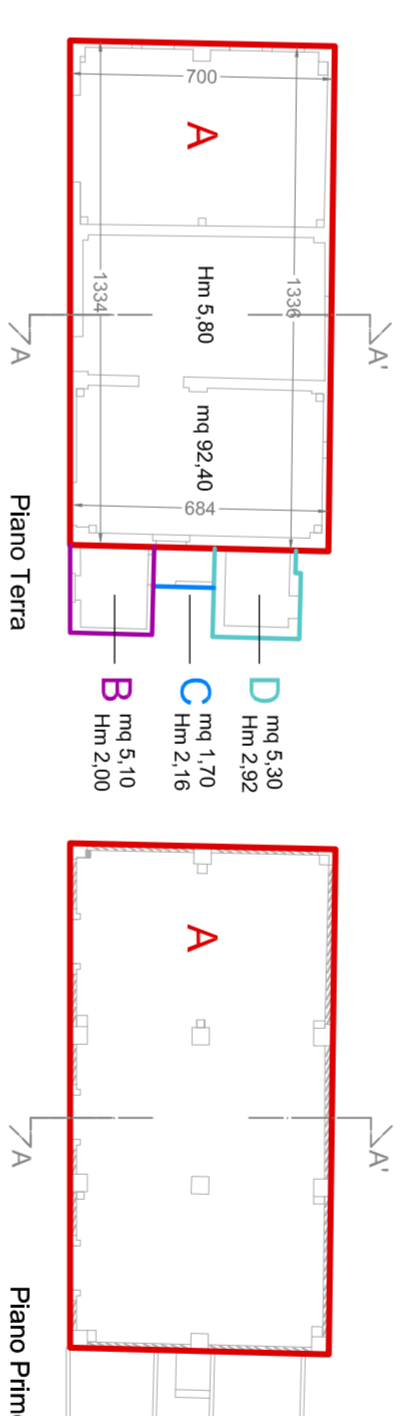
1 - FABBRICATO PRINCIPALE



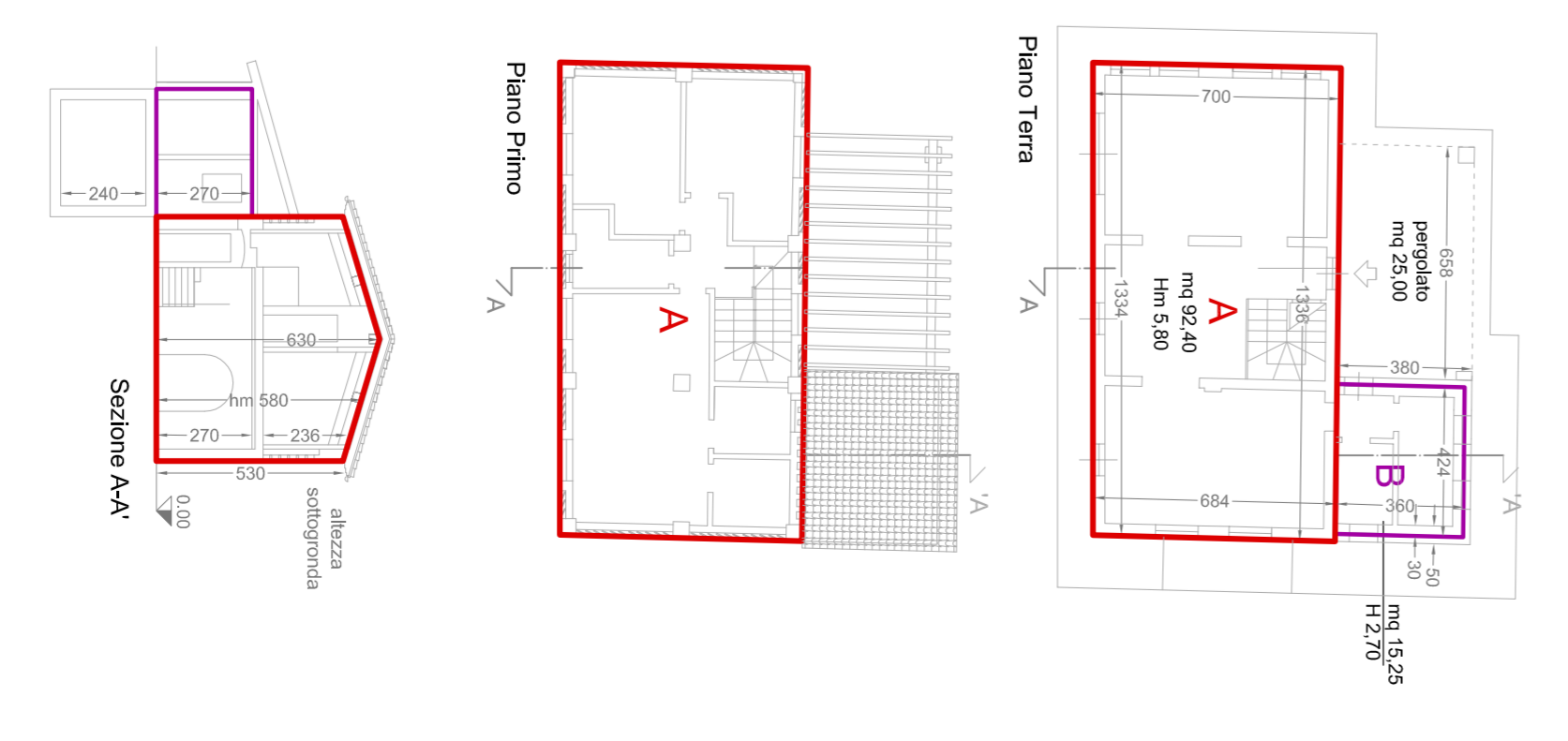
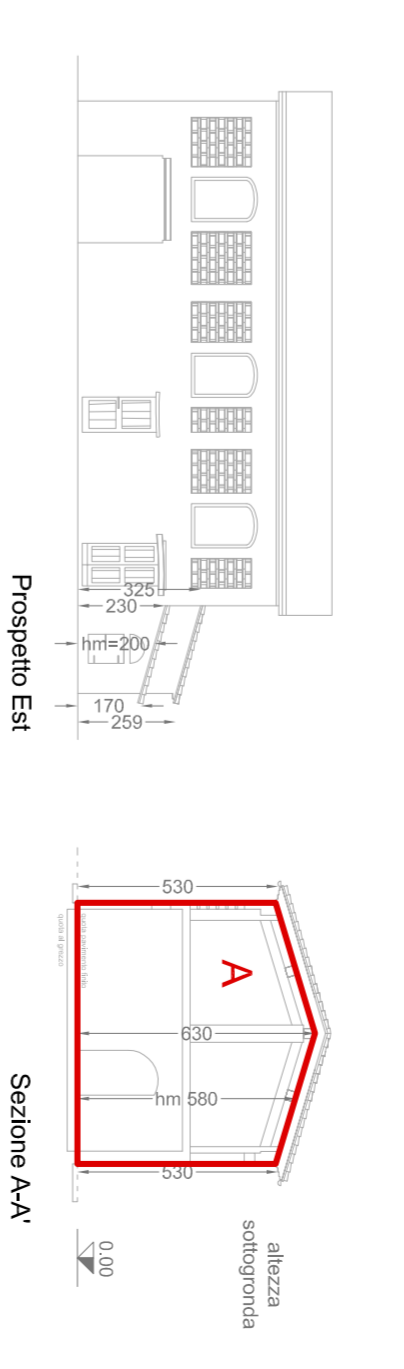
3 - EX-CARRAIA



1 - FABBRICATO PRINCIPALE



2 - EX-FIENILE



3 - NUOVA UNITA' ABITATIVA

