

Piano Strutturale

QUADRO CONOSCITIVO

C.4.3.8
nord



Comune di Fucecchio
(Provincia di Firenze)

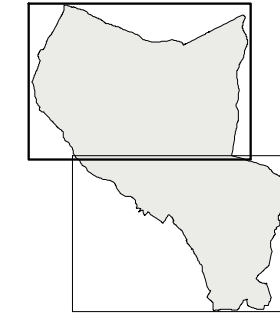
Sindaco
Assessore all'Urbanistica
Claudio Toni
Responsabile del Procedimento
Arch. Antonio Comuniello
Garante della Comunicazione
Geom. Teodoro Epifanio

Gruppo di progettazione
(Coordinatore progetto) Arch. Antonio Comuniello
Arch. Andrea Colli Franzone
Arch. Romina Guglielmi
Arch. Donatella Varallo

Aspetti geologici ed idraulici
Geotecnico - studio associato
Dott. Geol. Luciano Lazzeri
Dott. Geol. Nicola Barsanti

Aspetti naturalistici e Valutazione integrata
Ecoistituto del Vaghera
Dott. Andrea Bernardini
Ing. Simone Pagni

Aspetti socioeconomici
Allmark - comunicazione e marketing
Dott. Alessio Falorni



PIANO DI ZONIZZAZIONE
SCUOLE ELEMENTARI*
scala 1:10.000

ADOZIONE con D.C.C. n.47 del 29.07.2008
APPROVAZIONE con D.C.C. n.23 del 15.04.2009 e
pubblicazione sul B.U.R.T. n.17 del 29.04.2009

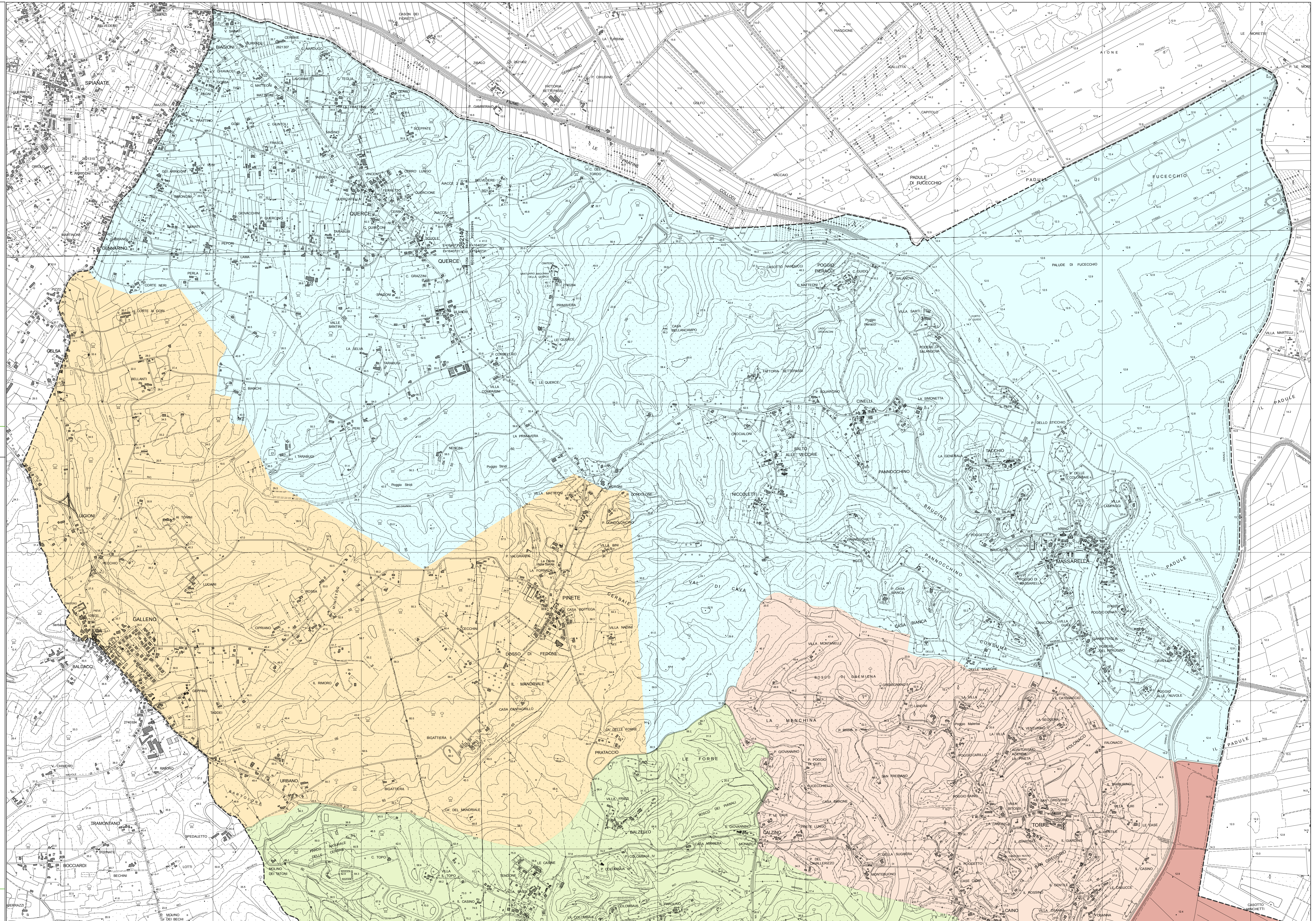
- Carducci
- Zona mista Carducci-Pascoli
- Galleno**
- Pascoli
- Ponte a Cappiano
- Querce
- San Pieno
- Zona mista Carducci-Ponte a Cappiano

Confine Comunale

LOCALITA'	SCUOLA ELEMENTARE	N° ALLUNNI a.s. 2007-2008
CAPOLUOGO	CARDUCCI	440
	PASCOLI	226
SAN PIENO	FUCINI	106
PONTE A CAPPIANO	BARDSZKY	81
GALLENTO	1° MAGGIO	63
QUERCE	C. COLLODI	64

* Delibera della Giunta Comunale n. 210 del 16/12/2004
** Viene servita anche fuori dai confini amministrativi

Elaborazioni grafiche a cura dell'Ufficio di Piano e S.I.T.
Cartografia di base 1:10.000 della Regione Toscana (volo 1993 - edizione 1998), con
aggiornamento d'ufficio al 2006 - Coordinate geografiche piano Gauss-Boaga
Data di elaborazione del dato: febbraio 2008



LEGENDA