

Piano Strutturale

QUADRO CONOSCITIVO

C.4.3.4
nord



Comune di Fucecchio
(Provincia di Firenze)

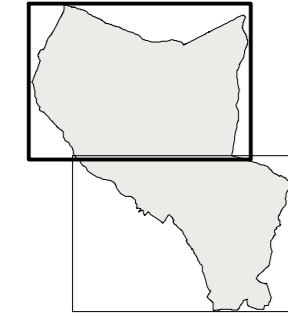
Sindaco
Claudio Toni
Assessore all'Urbanistica
Arch. Antonio Comuniello
Responsabile del Procedimento
Garante della Comunicazione
Geom. Teodoro Epifanio

Gruppo di progettazione
(Coordinatore progetto) Arch. Antonio Comuniello
Arch. Andrea Colli Franzone
Arch. Romina Guglielmi
Arch. Donatella Varallo

Aspetti geologici ed idraulici
Geotecnico - studio associato
Dott. Geol. Luciano Lazzari
Dott. Geol. Nicola Barsanti

Aspetti naturalistici e Valutazione integrata
Ecoistituto del Vaghera
Dott. Andrea Bernardini
Ing. Simona Pagnani

Aspetti socioeconomici
Allmark - comunicazione e marketing
Dott. Alessio Falorni



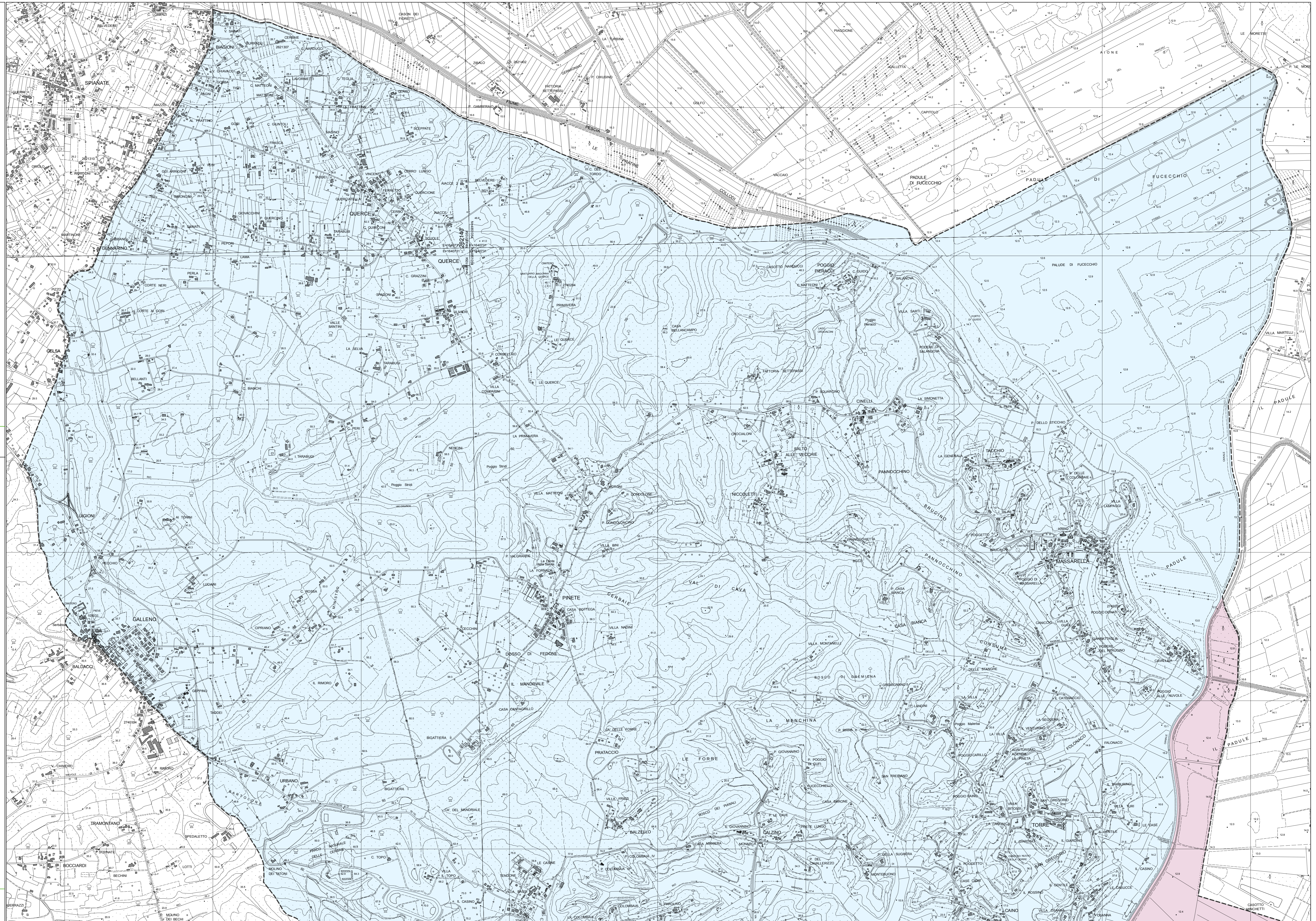
**ZONIZZAZIONE
PUBBLICI ESERCIZI***
scala 1:10.000

ADOZIONE con D.C.C. n.47 del 29.07.2008
APPROVAZIONE con D.C.C. n.23 del 15.04.2009 e
pubblicazione sul B.U.R.T. n.17 del 29.04.2009

- ZONA 1** Centro Storico Castello
- SOTTOZONA 1.a** Rocca Corsini e Parco
- ZONA 2** Centro Storico Basso
- ZONA 3** Resto del Capoluogo
- ZONA 4** Frazioni di collina
- ZONA 5** Frazioni di pianura
- Confine Comunale

* Delibera del Consiglio Comunale n. 37 del 04/04/2003

Elaborazioni grafiche a cura dell'Ufficio di Piano e S.I.T.
Cartografia di base 1:10.000 della Regione Toscana (vol. 1993 - edizione 1998), con
aggiornamento d'ufficio al 2000 - Coordinate geografiche piano Gauss-Boaga
Data di elaborazione dei dati: febbraio 2009



LEGENDA