



Comune di Fucecchio  
(Provincia di Firenze)

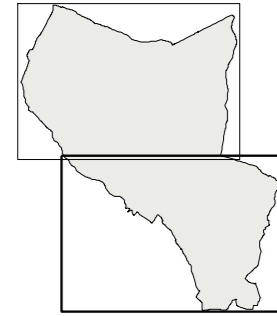
Sindaco  
Assessore all'Urbanistica  
Claudio Toni  
Responsabile del Procedimento  
Arch. Antonio Comuniello  
Garante della Comunicazione  
Geom. Teodoro Epifanio

Gruppo di progettazione  
(Coordinatore progetto) Arch. Antonio Comuniello  
Arch. Andrea Colli Franzone  
Arch. Romina Guglielmi  
Arch. Donatella Varalto

Aspetti geologici ed idraulici  
Geotecnico - studio associato  
Dott. Geol. Luciano Lazzeri  
Dott. Geol. Nicola Barsanti

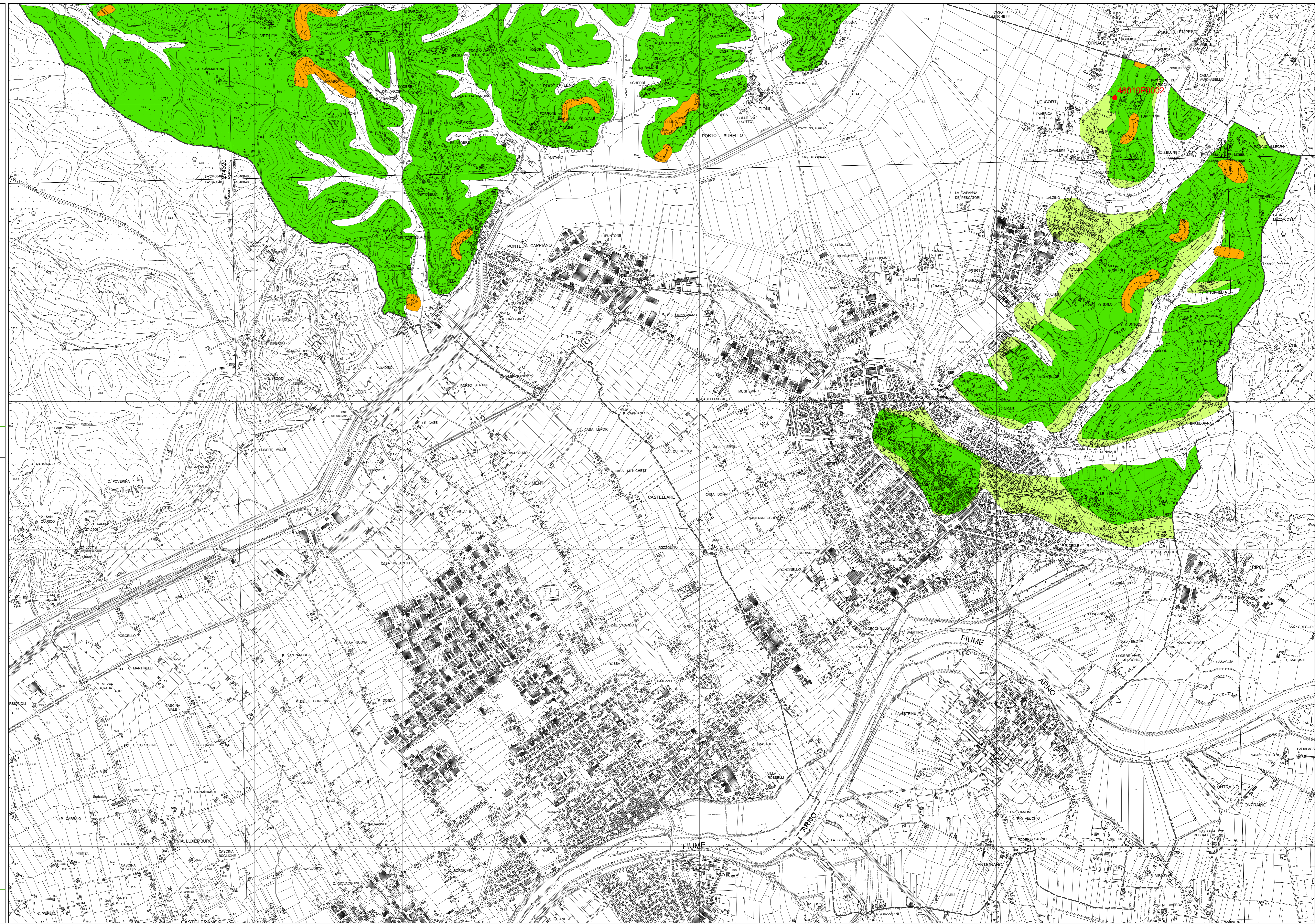
Aspetti naturalistici e Valutazione integrata  
Ecoistituto del Vaghera  
Dott. Andrea Bernardini  
Ing. Simona Pagnani

Aspetti socioeconomici  
Allmark - comunicazione e marketing  
Dott. Alessio Falorni



PERIMETRAZIONE DELLE AREE  
CON PERICOLOSITA' DA PROCESSI  
GEOMORFOLOGICI  
scala 1:10.000

ADOZIONE con D.C.C. n.47 del 29.07.2008  
APPROVAZIONE con D.C.C. n.23 del 15.04.2009 e  
pubblicazione sul B.U.R.T. n.17 del 29.04.2009



P.F.3 - Aree a pericolosità elevata		Punto sommitale del coronamento della frana	
P.F.2 - Aree a pericolosità media		Codice identificativo frana	<b>S1004F003</b>
P.F.1 - Aree a pericolosità moderata		Confine Comunale	

\*Piano di Bacino del Fiume Arno, stralcio assetto idrologico  
(G.U. n. 230 del 3 ottobre 2005, D.P.C.M. 6 maggio 2005)