

Piano Strutturale

QUADRO CONOSCITIVO

C.2.3.3
nord



Comune di Fucecchio (Provincia di Firenze)

Sindaco
Assessore all'Urbanistica
Claudio Toni

Responsabile del Procedimento
Arch. Antonio Comuniello

Garante della Comunicazione
Geom. Teodoro Epifanio

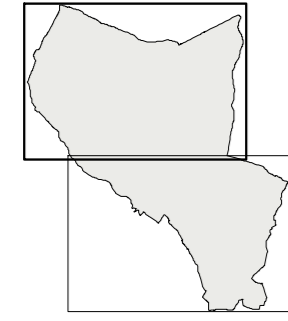
Gruppo di progettazione
(Coordinatore progetto) Arch. Antonio Comuniello
Arch. Andrea Colli Franzoni
Arch. Romina Guglielmi
Arch. Donatella Varallo

Aspetti geologici ed idraulici
Geoteco - studio associato
Dott. Geol. Luciano Lazzeri
Dott. Geol. Nicola Barsanti

Aspetti socioeconomici
Alfarmark - comunicazione e marketing
Dott. Alessio Falorni



Aspetti naturalistici e Valutazione integrata
ECOISTITUTO DEL VAGHERA
Dott. Andrea Bernardini
Ing. Simone Pagni



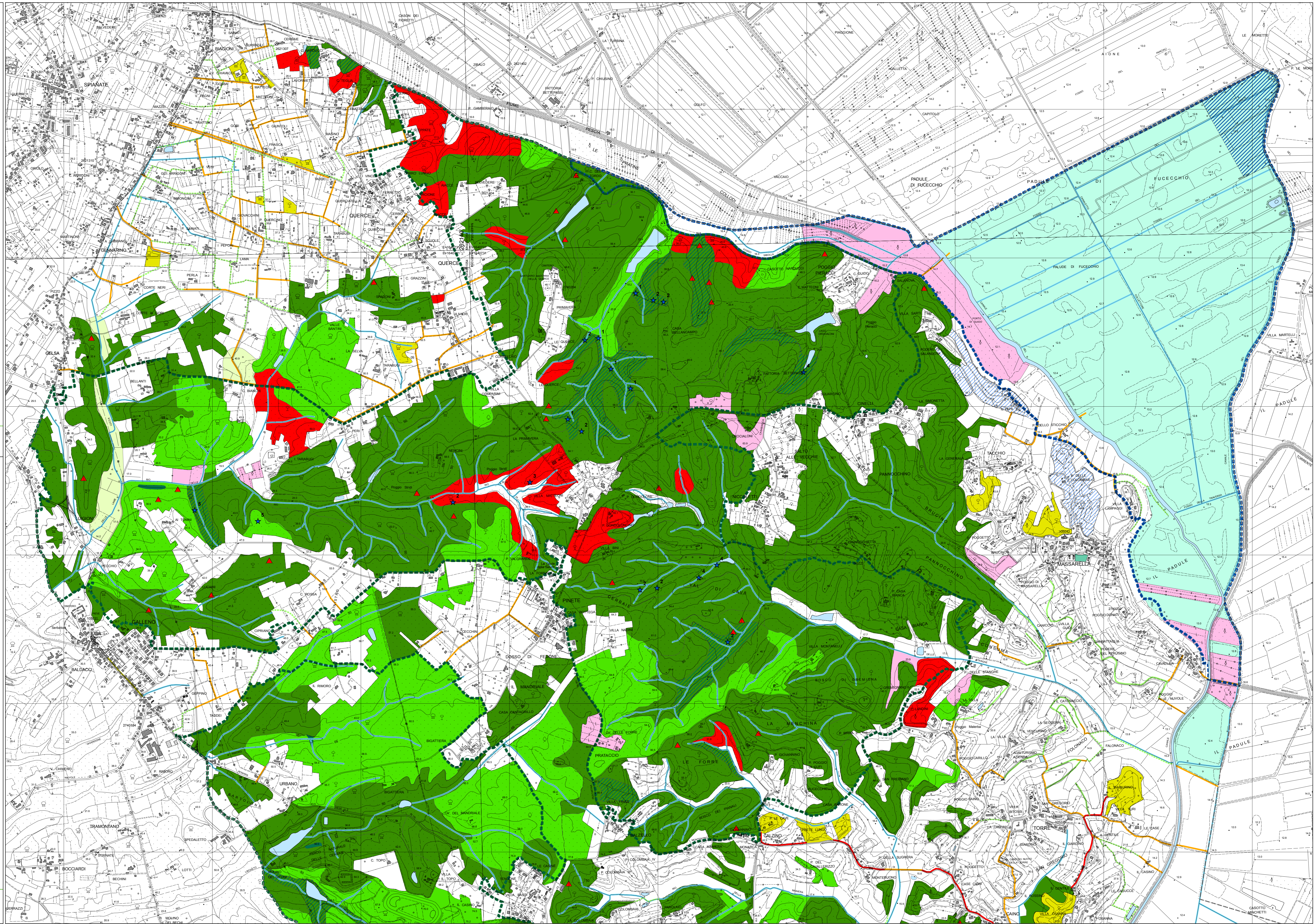
RETE ECOLOGICA ED AREE SENSIBILI

scala 1:10.000

ADOZIONE con D.C.C. n.47 del 29.07.2008
APPROVAZIONE con D.C.C. n.23 del 15.04.2009 e
pubblicazione sul B.U.R.T. n.17 del 29.04.2009

| | | | |
|--|--|---|--|
| Aree boscate sostanzialmente integre | | Riserva Naturale Provinciale del Padule di Fucecchio | |
| Aree boscate con elementi strutturali e/o funzionali parzialmente degradati | | Elementi di pregio puntuali | |
| Aree con specie alloctone non instancanti | | Faggio 1 Fagus sylvatica | |
| Aree a prevalenza di Robinia pseudacacia | | Tiglio selvatico 2 Tilia cordata | |
| Aree in via di rinaturalizzazione (perimetri abbandonati, incolti) | | Cerrioghera monumentale 3 Quercus crenata | |
| Aree rurali e fluviali di connessione ecologica diffusa | | Salice 4 Salix viminalis | |
| Aree boscate di pregio per presenza di specie arboree e/o erbacee protette e/o d'interesse | | Falce forata 5 Falx sylvatica | |
| Stazioni e microstazioni con habitat a specie di elevato pregio naturalistico (sfagnete, ostrumiste) | | Foccioli d'invasione di Robinia pseudacacia | |
| Aree significative di verde urbano | | Corridoi alberati urbani | |
| Aree boscate in agroecosistemi | | Corridoi boscati e/o alberati continui | |
| Aree palustri con ecosistemi di pregio a rischio di scomparsa | | Corridoi boscati e/o alberati discontinui | |
| Laghi | | Corridoi ecologici di raccordo proposti per la rete ecologica | |
| SIR Cereale | | Corridoi boscati e/o alberati continui o discontinui a rischio di degrado | |
| SIR Padule di Fucecchio | | Corridoi fluviali | |
| | | Confine Comunale | |

Elaborazioni grafiche a cura dell'Ufficio di Piano e S.I.T.
Cartografia di base 1:10.000 della Regione Toscana (volo 1993 - edizione 1998), con
aggiornamento d'ufficio al 2006 - Coordinate geografiche piano Gauss-Bogazi
Data di elaborazione del dato: febbraio 2008



LEGENDA