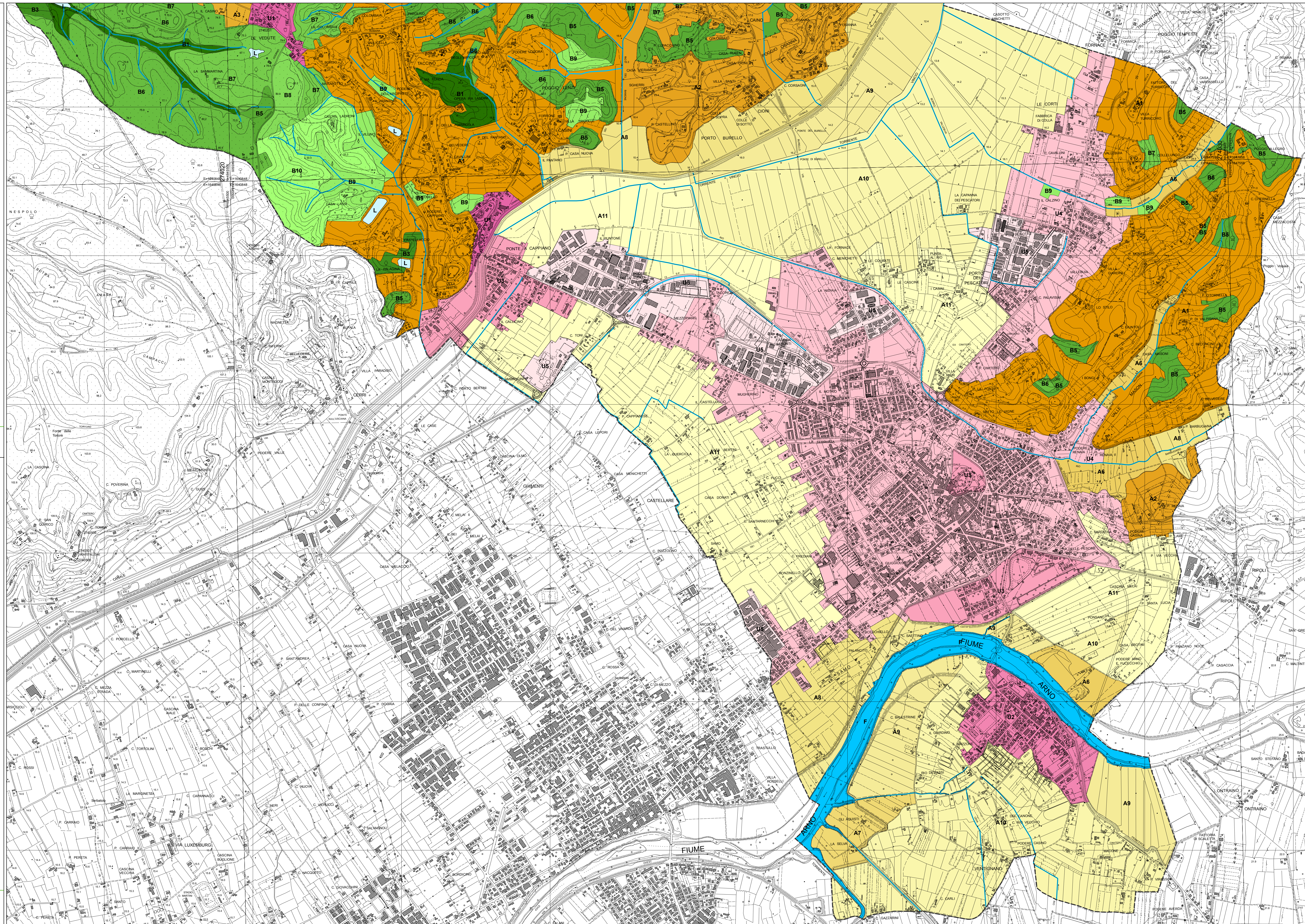


C.2.3.1
sud

ECOTOP
scala 1:10.000

ADOZIONE con D.C.C. n.47 del 29.07.2008
APPROVAZIONE con D.C.C. n.23 del 15.04.2009 e
pubblicazione sul B.U.R.T. n.17 del 29.04.2009

Ecotopo Boschi 'B1'	B1	Ecotopo Agroecosistemi 'A6'	A6
Ecotopo Boschi 'B2'	B2	Ecotopo Agroecosistemi 'A7'	A7
Ecotopo Boschi 'B3'	B3	Ecotopo Agroecosistemi 'A8'	A8
Ecotopo Boschi 'B4'	B4	Ecotopo Agroecosistemi 'A9'	A9
Ecotopo Boschi 'B5'	B5	Ecotopo Agroecosistemi 'A10'	A10
Ecotopo Boschi 'B6'	B6	Ecotopo Agroecosistemi 'A11'	A11
Ecotopo Boschi 'B7'	B7	Ecotopo Aree Urbane 'U1'	U1
Ecotopo Boschi 'B8'	B8	Ecotopo Aree Urbane 'U2'	U2
Ecotopo Boschi 'B9'	B9	Ecotopo Aree Urbane 'U3'	U3
Ecotopo Boschi 'B10'	B10	Ecotopo Aree Urbane 'U4'	U4
Ecotopo Agroecosistemi 'A1'	A1	Ecotopo Aree Urbane 'U5'	U5
Ecotopo Agroecosistemi 'A2'	A2	Ecotopo Aree Palustri e Lacustri 'L'	L
Ecotopo Agroecosistemi 'A3'	A3	Ecotopo Aree Palustri e Lacustri 'P'	P
Ecotopo Agroecosistemi 'A4'	A4	Ecotopo Aree di pertinenza fluviale 'F'	F
Ecotopo Agroecosistemi 'A5'	A5	Ecotopo Aree di pertinenza fluviale 'F'	F
		Confine Comunale	---



Ecotopo	Ecologia	Stratificazione	Specie floristiche	Specie ittiche	Specie ornitiche	Descrizione
B1	Ughe e mesogre di valle	Pluristratificati n. di strati > 3	adattate	presenti	presenti	Boschi igri e mesogre di valle, pluristratificati con presenza di specie mesofile: valore topografico, drenaggio regolare, suolo povero, piante erbacee, quercus-carpini con farnia, fici-carpini, popoli-salici
B2	Ughe e mesogre di valle	Pluristratificati n. di strati > 3	adattate	presenti	presenti	Boschi igri e mesogre di valle, pluristratificati con presenza di specie mesofile: valore topografico, drenaggio regolare, suolo povero, piante erbacee, quercus-carpini con farnia, fici-carpini, popoli-salici
B3	mesofili decidue	Pluristratificati n. di strati > 3	adattate	presenti	presenti	Boschi mesofili decidue con conferimento a pino maritimo presente o rari (pluristratificati con presenza di specie mesofile: valore topografico, drenaggio regolare, suolo povero (soprattutto meso e meso-cario, castagno, carpino bianco)
B4	mesofili decidue	Pluristratificati n. di strati > 3	adattate	assenti	assenti	Boschi mesofili decidue con conferimento a pino maritimo presente o rari (pluristratificati con presenza di specie mesofile: valore topografico, drenaggio regolare, suolo povero (soprattutto meso e meso-cario, castagno, carpino bianco)
B5	mesofili decidue	Pluristratificati n. di strati > 3	adattate	assenti	assenti	Boschi mesofili pluristratificati con conferimento scarso di pino maritimo (soprattutto meso e meso-cario) e mesofili con ombra e spazio (presenza di boschi)
B6	mesofili decidue	Pluristratificati n. di strati > 3	adattate	assenti	assenti	Boschi mesofili pluristratificati con conferimento scarso di pino maritimo (soprattutto meso e meso-cario) e mesofili con ombra e spazio (presenza di boschi)
B7	mesofili decidue	Pluristratificati n. di strati > 3	adattate	assenti	assenti	Fitte di pino maritimo pluristratificate con sottobosco di trifoglio dei cavoli e trifoglio acuto di trifoglio
B8	mesofili decidue	Pluristratificati n. di strati > 3	adattate	assenti	assenti	Fitte di pino maritimo pluristratificate con sottobosco di trifoglio dei cavoli e trifoglio acuto di trifoglio
B9	mesofili decidue	Pluristratificati n. di strati > 3	adattate	assenti	assenti	Boschi pluristratificati con presenza prevalente di specie arboree non arboree (soprattutto meso e meso-cario)
B10	mesofili decidue	Pluristratificati n. di strati > 3	adattate	assenti	assenti	Boschi pluristratificati con presenza prevalente di specie arboree (soprattutto meso e meso-cario)
Ecotopo AGRO ECOSISTEMI	Morfologia	Adattazione ad aree complesse	Diversità floristica	Elementi naturali		Descrizione
A1	Area collinare a morfologia articolata	adattate	elevata	presenti		Agroecosistemi in aree collinari a morfologia articolata, adiacenti ad aree complesse, a diversità elevata (defoliazione) e con elementi naturali (alternanza di seminativi, incolti, colture perenni, piccole aree boschive...)
A2	Area collinare a morfologia articolata	non adatte	elevata	presenti		Agroecosistemi in aree collinari a morfologia articolata, non adiacenti ad aree complesse, a diversità elevata (defoliazione) e con elementi naturali (alternanza di seminativi, incolti, colture perenni, piccole aree boschive...)
A3	Area collinare a morfologia articolata	adattate	elevata	presenti		Agroecosistemi in aree collinari a morfologia articolata, adiacenti ad aree complesse, a diversità elevata (defoliazione) e con elementi naturali (alternanza di seminativi, incolti, colture perenni, piccole aree boschive...)
A4	Area collinare a morfologia articolata	adattate	bassa	presenti		Agroecosistemi in aree collinari a morfologia articolata, adiacenti ad aree complesse, a diversità elevata (defoliazione) e con elementi naturali (alternanza di seminativi, incolti, colture perenni, piccole aree boschive...)
A5	Area collinare a morfologia articolata	non adatte	elevata	presenti		Agroecosistemi in aree collinari a morfologia articolata, non adiacenti ad aree complesse, a diversità elevata (defoliazione) e con elementi naturali (alternanza di seminativi, incolti, colture perenni, piccole aree boschive...)
A6	Area pianurale	adattate	elevata	presenti		Agroecosistemi in aree pianurale, adiacenti ad aree complesse, a diversità elevata (defoliazione) e con elementi naturali (alternanza di seminativi, incolti, colture perenni, piccole aree boschive...)
A7	Area pianurale	adattate	elevata	assenti		Agroecosistemi in aree pianurale, adiacenti ad aree complesse, a diversità elevata (defoliazione) e con elementi naturali (alternanza di seminativi, incolti, colture perenni, piccole aree boschive...)
A8	Area pianurale	adattate	bassa	presenti		Agroecosistemi in aree pianurale, adiacenti ad aree complesse, a bassa diversità (defoliazione) e con elementi naturali (alternanza di seminativi, incolti, colture perenni, piccole aree boschive...)
A9	Area pianurale	adattate	bassa	assenti		Agroecosistemi in aree pianurale, adiacenti ad aree complesse, a bassa diversità (defoliazione) e con elementi naturali (alternanza di seminativi, incolti, colture perenni, piccole aree boschive...)
A10	Area pianurale	non adatte	bassa	presenti		Agroecosistemi in aree pianurale, non adiacenti ad aree complesse, a bassa diversità (defoliazione) e con elementi naturali (alternanza di seminativi, incolti, colture perenni, piccole aree boschive...)
A11	Area pianurale	non adatte	bassa	assenti		Agroecosistemi in aree pianurale, non adiacenti ad aree complesse, a bassa diversità (defoliazione) e con elementi naturali (alternanza di seminativi, incolti, colture perenni, piccole aree boschive...)
Ecotopo AREE URBANE	Tipologia	Adattazione ad aree complesse	Elementi di verde e naturali			Descrizione
U1	Area urbana ad infrastrutture estensive	adattate	presenti			Area urbana adiacenti ad aree complesse e con elementi di verde e naturali (spazi verdi, parchi e corti abitate in cortili...)
U2	Area urbana ad infrastrutture estensive	adattate	assenti			Area urbana adiacenti ad aree complesse e con scarsi elementi di verde e naturali (spazi verdi, parchi e corti abitate in cortili...)
U3	Area urbana ad infrastrutture estensive	non adatte	presenti			Area urbana non adiacenti ad aree complesse e con elementi di verde e naturali (spazi verdi, parchi e corti abitate in cortili...)
U4	Area urbana ad infrastrutture estensive	non adatte	assenti			Area urbana non adiacenti ad aree complesse e con scarsi elementi di verde e naturali (spazi verdi, parchi e corti abitate in cortili...)
U5	Area industriale					Area industriale (zone industriali e artigianali delimitate da Fucetici)
Ecotopo AREE PALUSTRI LACUSTRI						Descrizione
P						Area palustri con alternanza di canneti e Prungetici australi, macrofiti e Carex delle paludi a Salicetum e Ruscetum paludosi
L						Area lacustri da saliti con vegetazione tipica di Alnus glutinosa, Salix cinerea, Prungetici australi
Ecotopo AREE DI PERTINENZA FLUVIALE						Descrizione
F						Area, galleria e zona di confine del fiume Arno con formazioni vegetali tipiche (saliceti, Alnus glutinosa, Salix cinerea, Prungetici australi, Populus alba)
						Area galleria con vegetazione di Salix e Populus alba con formazioni vegetali tipiche (saliceti, Alnus glutinosa, Salix cinerea, Prungetici australi, Populus alba)

TABELLA RIASSUNTIVA

LEGENDA

Elaborazioni grafiche a cura dell'Ufficio di Piano e S.I.T. Cartografia di base 1:10.000 della Regione Toscana (foto 1993 - edizione 1998), con aggiornamento grafico al 2008 - Coordinate geografiche piano Gauss-Boaga Data di elaborazione del dato: febbraio 2008