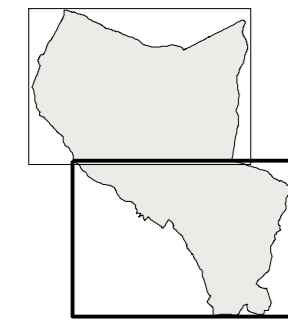


Piano Strutturale

QUADRO CONOSCITIVO

C.2.2.1
sud



USO DEL SUOLO
scala 1:10.000

ADOZIONE con D.C.C. n.47 del 29.07.2008
APPROVAZIONE con D.C.C. n.23 del 15.04.2009 e
pubblicazione sul B.U.R.T. n.17 del 29.04.2009



Comune di Fucecchio
(Provincia di Firenze)

Sindaco
Assessore all'Urbanistica
Claudio Toni
Responsabile del Procedimento
Arch. Antonio Comuniello
Garante della Comunicazione
Geom. Teodoro Epifanio

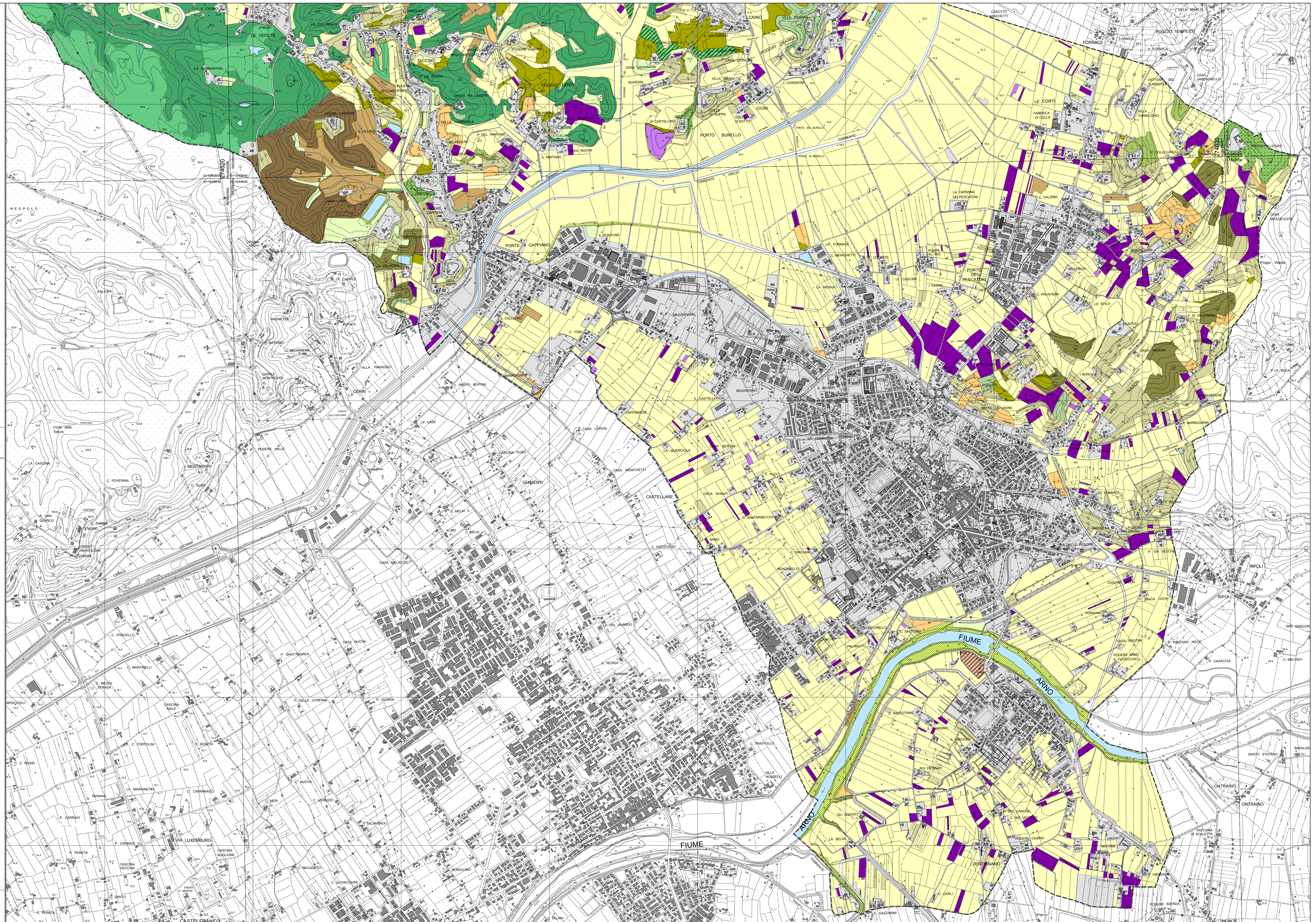
Gruppo di progettazione
(Coordinatore progetto) Arch. Antonio Comuniello
Arch. Andrea Colli Franzone
Arch. Romina Guglielmi
Arch. Donatella Varallo

Aspetti geologici ed idraulici
Geotecnico - studio associato
Dott. Geol. Luciano Lazzeri
Dott. Geol. Nicola Barsanti

Aspetti naturalistici e Valutazione integrata
Ecoistituto del Vaghera
Dott. Andrea Bernardini
Ing. Simona Pagnani

Aspetti socioeconomici
Allmark - comunicazione e marketing
Dott. Alessio Falorni

Confine Comunale	Prati stabili	2.3.
Corpi idrici	Boschi cedui di latifoglie a prevalenza di robinia	3.1.1.1.
Edificato	Boschi cedui di latifoglie a prevalenza di querce	3.1.1.1.4.
Area estrattive	Boschi cedui di misto di latifoglie varie	3.1.1.1.5.
Seminativo	Boschi d'alto fusto di latifoglie prevalenza di querce caducifoglie	3.1.1.5.5.
Seminativo in condizioni di abbandono	Boschi d'alto fusto di misto di latifoglie varie	3.1.1.5.5.
Vigneti	Boschi di conifere a prevalenza di pino maritimo	3.1.2.2.
Fruteti	Boschi misti di conifere e latifoglie	3.1.3.
Oliveti	Bughiere e cespuglieti	3.2.2.
Oliveti in condizione di abbandono	Area a vegetazione boschiva ed arbustiva in evoluzione	3.2.4.
Arboricoltura da legno	Terroni palustri	4.1.1.
Arboricoltura da legno Poppel	Vegetazione riparia	4.1.4.



LEGENDA

Elaborazioni grafiche a cura dell'Ufficio di Piano e S.I.T.
Cartografia di base 1:10.000 della Regione Toscana (volo 1903 - edizione 1998), con
aggiornamento d'Ufficio al 2006 - Coordinate geografiche piano Gauss-Boga
Data di elaborazione dei dati: febbraio 2008