

Piano Strutturale

QUADRO CONOSCITIVO

C.1.4.4
nord



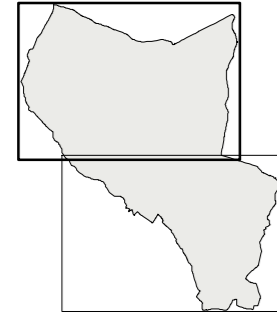
Comune di Fucecchio
(Provincia di Firenze)

Sindaco
Claudio Toni
Assessore all'Urbanistica
Responsabile del Procedimento
Arch. Antonio Comuniello
Garante della Comunicazione
Geom. Teodoro Epifanio

Gruppo di progettazione
(Coordinatore progetto) Arch. Antonio Comuniello
Arch. Andrea Colli Franzone
Arch. Romina Guglielmi
Arch. Donatella Varallo
Aspetti geologici ed idraulici
Geotecnico - studio associato
Dott. Geol. Luciano Lazzeri
Dott. Geol. Nicola Barsanti

Aspetti naturalistici e Valutazione integrata
Ecoistituto del Vaghera
Dott. Andrea Bernardini
Ing. Simone Pragni

Aspetti socioeconomici
Allmark - comunicazione e marketing
Dott. Alessio Faiorni



ATTRATTORI
DI TRAFFICO
scala 1:10.000

ADOZIONE con D.C.C. n.47 del 29.07.2008
APPROVAZIONE con D.C.C. n.23 del 15.04.2009 e
pubblicazione sul B.U.R.T. n.17 del 29.04.2009

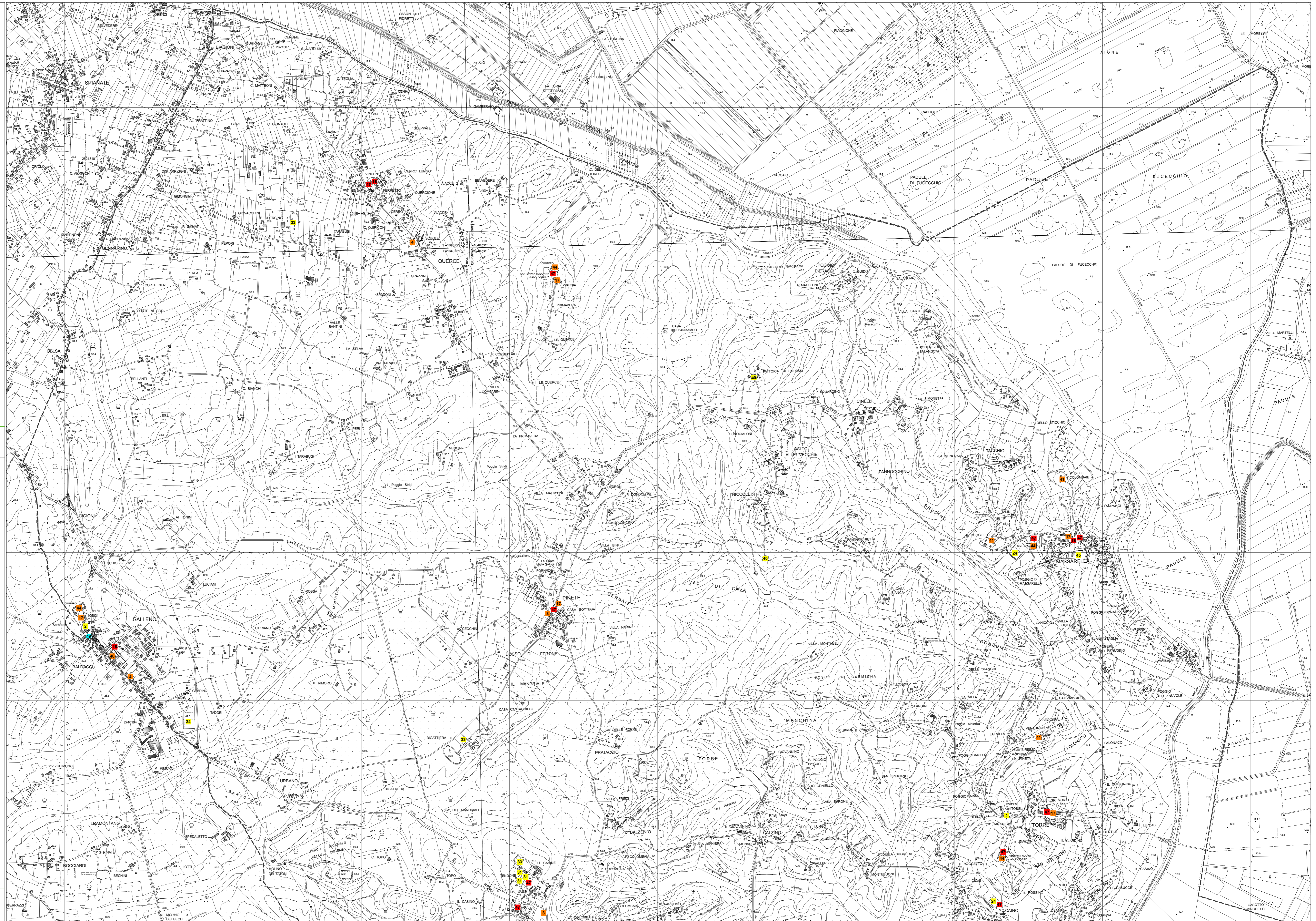
PERIODICITA' INTENSITA'

Permanente	Alta	
Permanente	Media	
Permanente	Bassa	
Occasionale	Alta	
Occasionale	Media	
Occasionale	Bassa	

TIPICI ATTRATTORI

asilo nido comunale 1	bocciodromo 27	Mercato
asilo nido privato 2	campo da tennis 28	P.zza XX Settembre
scuola materna 3	palazzetto comunale 29	
scuola elementare 4	patinaggio 30	
scuola media 5	calcetto 31	
scuola superiore 6	tiro a segno 32	Buca del Pajo
direzione distretto 7	maneggio 33	
municipio 8	café 34	
servizi per l'impiego/formazione giovani 9	centro anziani 35	
servizi sociali 10	musico 36	
ufficio scuolabus 11	biblioteca 37	Fiere annuali
sportello disabili 12	cinema 38	
carriera comunale 13	auditorium 39	
polizia municipale 14	affittacamere 40	
carabinieri 15	agriturismo 41	
ufficio postale 16	albergo 42	
chiese ed altri edifici religiosi 17	ostello 43	
ospedale 18	cimitero 44	
distretto sanitario 19	verde attrezzato e di quartiere 45	
farmacie 20	farmacie 46	
residenza sanitaria assistita 21	parco pubblico 47	
attrezzature sanitarie private 22	supermercati 48	
casa famiglia 23	mercati 49	
campo sportivo 24	fiere 50	
palizzata comunale 25	manifestazioni culturali 51	
palizzata privata 26		

Confine Comunale



LEGENDA

Elaborazioni grafiche a cura dell'Ufficio di Piano e S.I.T.
Cartografia di base 1:10.000 della Regione Toscana (voto 1993 - edizione 1998), con
aggiornamento d'ufficio al 2006 - Coordinate geografiche piano Gauss-Bloga
Data di elaborazione del dato: febbraio 2009