

# Piano Strutturale

QUADRO CONOSCITIVO

C.1.4.2  
sud



Comune di Fucecchio  
(Provincia di Firenze)

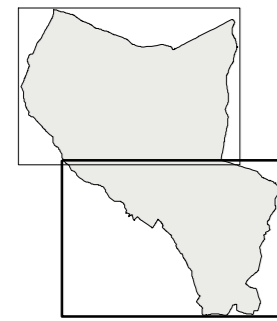
Sindaco  
Assessore all'Urbanistica  
Claudio Toni  
Responsabile del Procedimento  
Arch. Antonio Comuniello  
Garante della Comunicazione  
Geom. Teodoro Epifanio

Gruppo di progettazione  
(Coordinatore progetto) Arch. Antonio Comuniello  
Arch. Andrea Colli Franzone  
Arch. Romina Guglielmi  
Arch. Donatella Varato

Aspetti geologici ed idraulici  
Geotecno - studio associato  
Dott. Geol. Luciano Lazzeri  
Dott. Geol. Nicola Barsanti

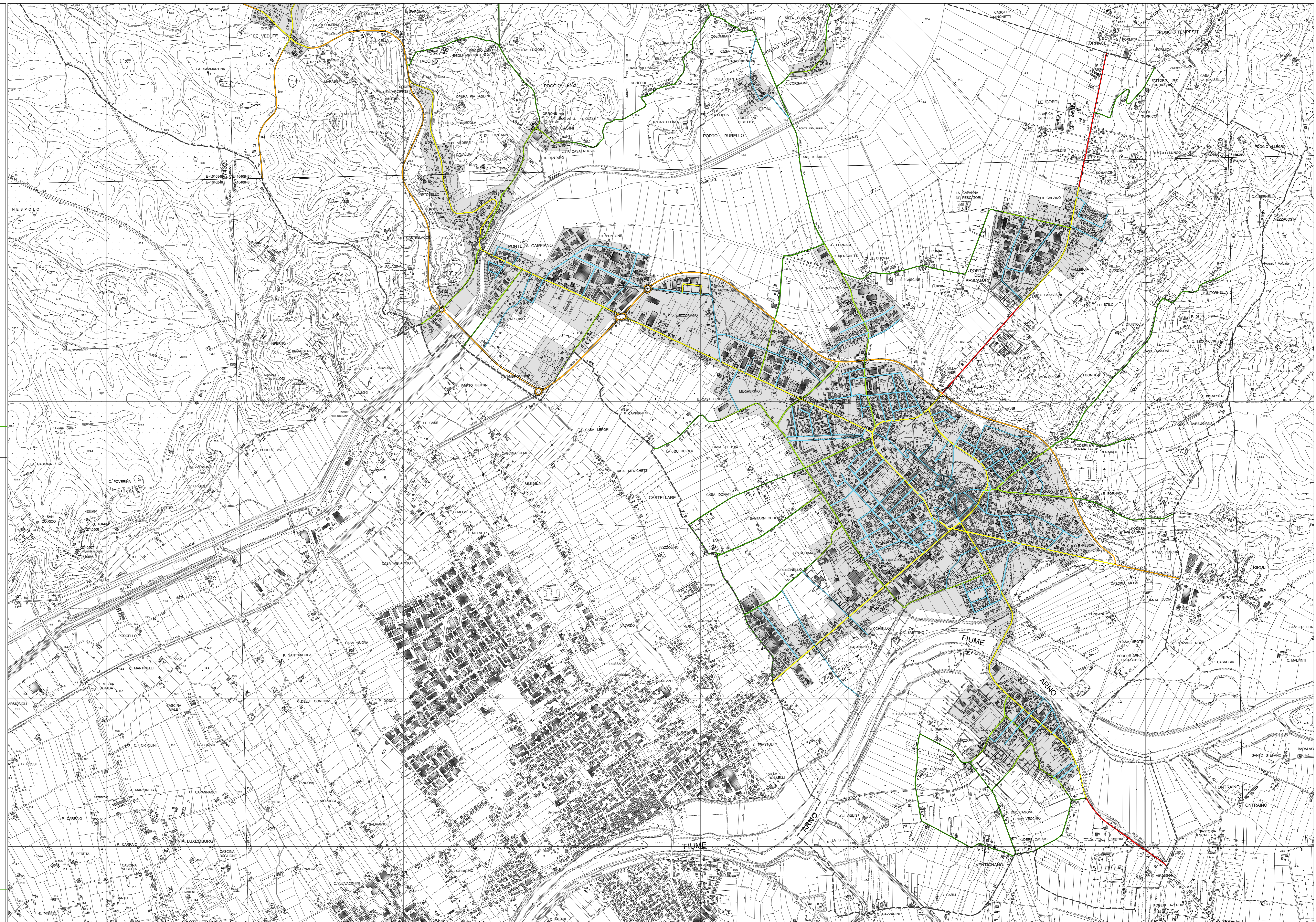
Aspetti naturalistici e Valutazione integrata  
Ecoistituto del Vaghera  
Dott. Andrea Bernardini  
Ing. Simona Pagnani

Aspetti socioeconomici  
Allmark - comunicazione e marketing  
Dott. Alessio Falorni



CLASSIFICAZIONE  
DELLA VIABILITA'  
scala 1:10.000

ADOZIONE con D.C.C. n.47 del 29.07.2008  
APPROVAZIONE con D.C.C. n.23 del 15.04.2009 e  
pubblicazione sul B.U.R.T. n.17 del 29.04.2009



## LEGENDA

Extrurbana secondaria regionale	Linea rossa	Locale urbana di quartiere	Linea blu
Extrurbana secondaria provinciale	Linea arancione	Locale urbana di scorrimento	Linea verde
Locale extrurbana	Linea verde	Centri abitati	Area grigia
Locale urbana di interquartiere	Linea gialla	Confine Comunale	Linea tratteggiata

Elaborazioni grafiche a cura dell'ufficio di Piano e S.I.T.  
Cartografia di base 1:10.000 della Regione Toscana (voto 1993 - edizione 1998), con  
aggiornamento d'ufficio al 2006 - Coordinate geografiche piano Gauss-Boaga  
Data di elaborazione del dato: febbraio 2009