

Piano Strutturale

QUADRO CONOSCITIVO

C.1.3.1
nord



Comune di Fucecchio
(Provincia di Firenze)

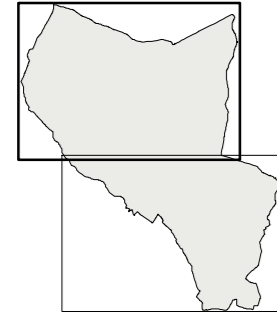
Sindaco
Claudio Toni
Assessore all'Urbanistica
Claudio Toni
Responsabile del Procedimento
Arch. Antonio Comunello
Garante della Comunicazione
Geom. Teodoro Epifanio

Gruppo di progettazione
(Coordinatore progetto) Arch. Antonio Comunello
Arch. Andrea Colli Franzoni
Arch. Romina Guglielmi
Arch. Donatella Varallo

Aspetti geologici ed idraulici
Geotecnico - studio associato
Dott. Geol. Luciano Lazzari
Dott. Geol. Nicola Barsanti

Aspetti naturalistici e Valutazione integrata
Ecoistituto del Vaghera
Dott. Andrea Bernardini
Ing. Simone Pagnani

Aspetti socioeconomici
Allmark - comunicazione e marketing
Dott. Alessio Falorni

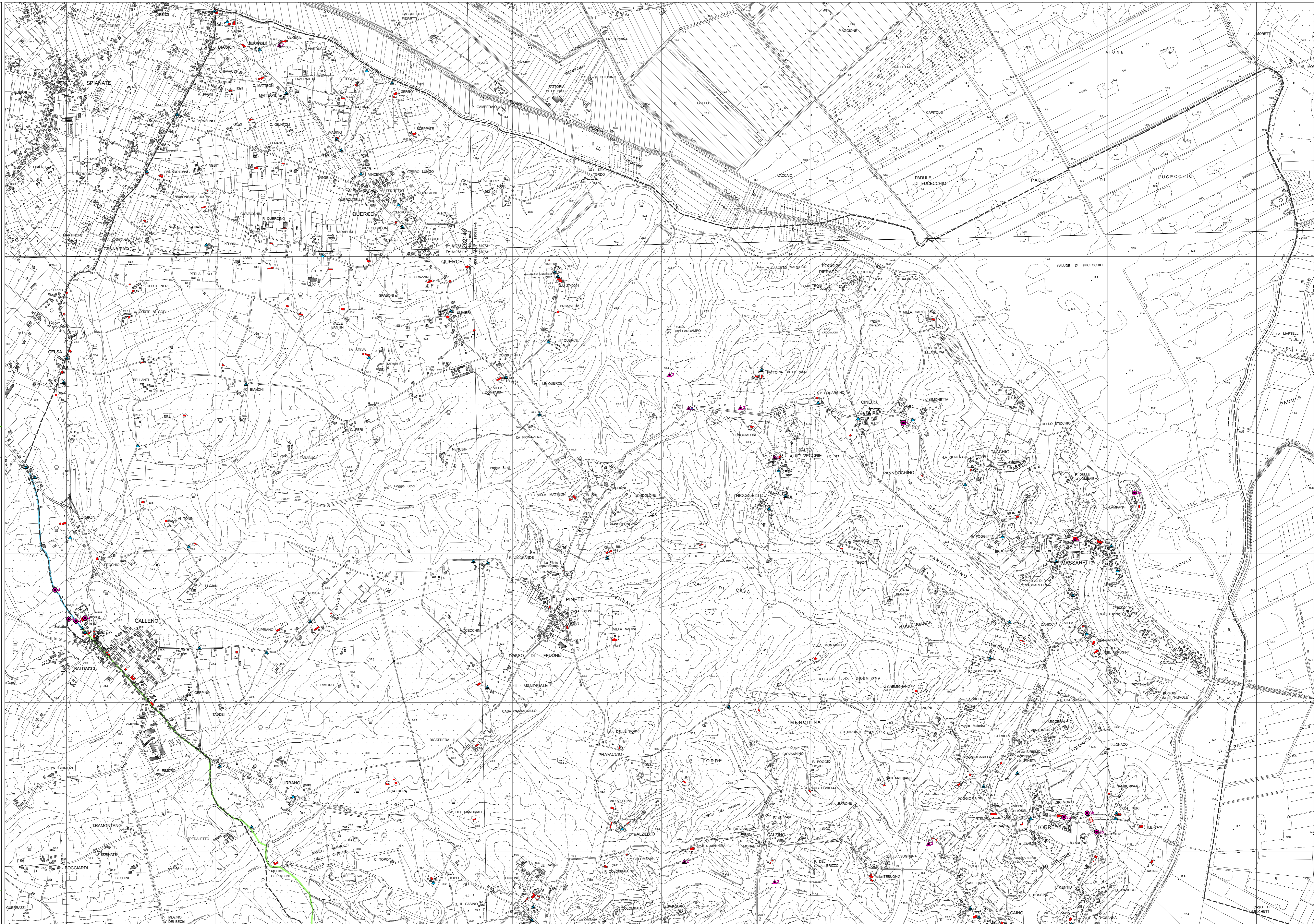


DOCUMENTI MATERIALI
DELLA CULTURA
scala 1:10.000

ADOZIONE con D.C.C. n.47 del 29.07.2008
APPROVAZIONE con D.C.C. n.23 del 15.04.2009 e
pubblicazione sul B.U.R.T. n.17 del 29.04.2009

Siti archeologici		Edifici di valore e di rilevante valore	
classi 1		Ex-complexi cimiteriali	
classi 2		Centri storici	
classi 3a		Nicchie, edicole, tabernacoli, margerite	
classi 3b		Percorso Via Francigena Tratto ipoleico	
classi 4		Percorso Via Francigena Tratto esistente	
		Confine Comunale	

Elaborazioni grafiche a cura dell'Ufficio di Piano e S.I.T.
Cartografia di base 1:10.000 della Regione Toscana (voto 1993 - edizione 1998), con
aggiornamento d'ufficio al 2000 - Coordinate geografiche piano Gauss-Boaga
Data di elaborazione del dato: febbraio 2009



LEGENDA