

Comune di Fucecchio
(Provincia di Firenze)

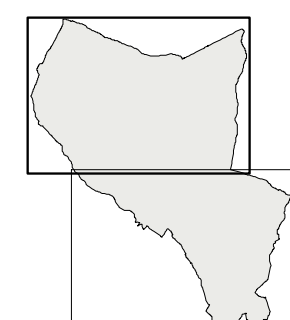
Sindaco
Assessore all'Urbanistica
Claudio Toni
Responsabile del Procedimento
Arch. Antonio Comunello
Garante della Comunicazione
Geom. Teodoro Epifanio

Gruppo di progettazione
(Coordinatore progetto)
Arch. Antonio Comunello
Arch. Andrea Colli Franzone
Arch. Romina Guglielmi
Arch. Donatella Varolio

Aspetti geologici ed idraulici
Geotecnico - studio associato
Dott. Geol. Luciano Lazzari
Dott. Geol. Nicola Barsanti

Aspetti naturalistici e Valutazione integrata
Ecossistemi del Vaghera
Dott. Andrea Bernardini
Ing. Simone Pagni

Aspetti socioeconomici
Alfamark - comunicazione e marketing
Dott. Alessio Falorni

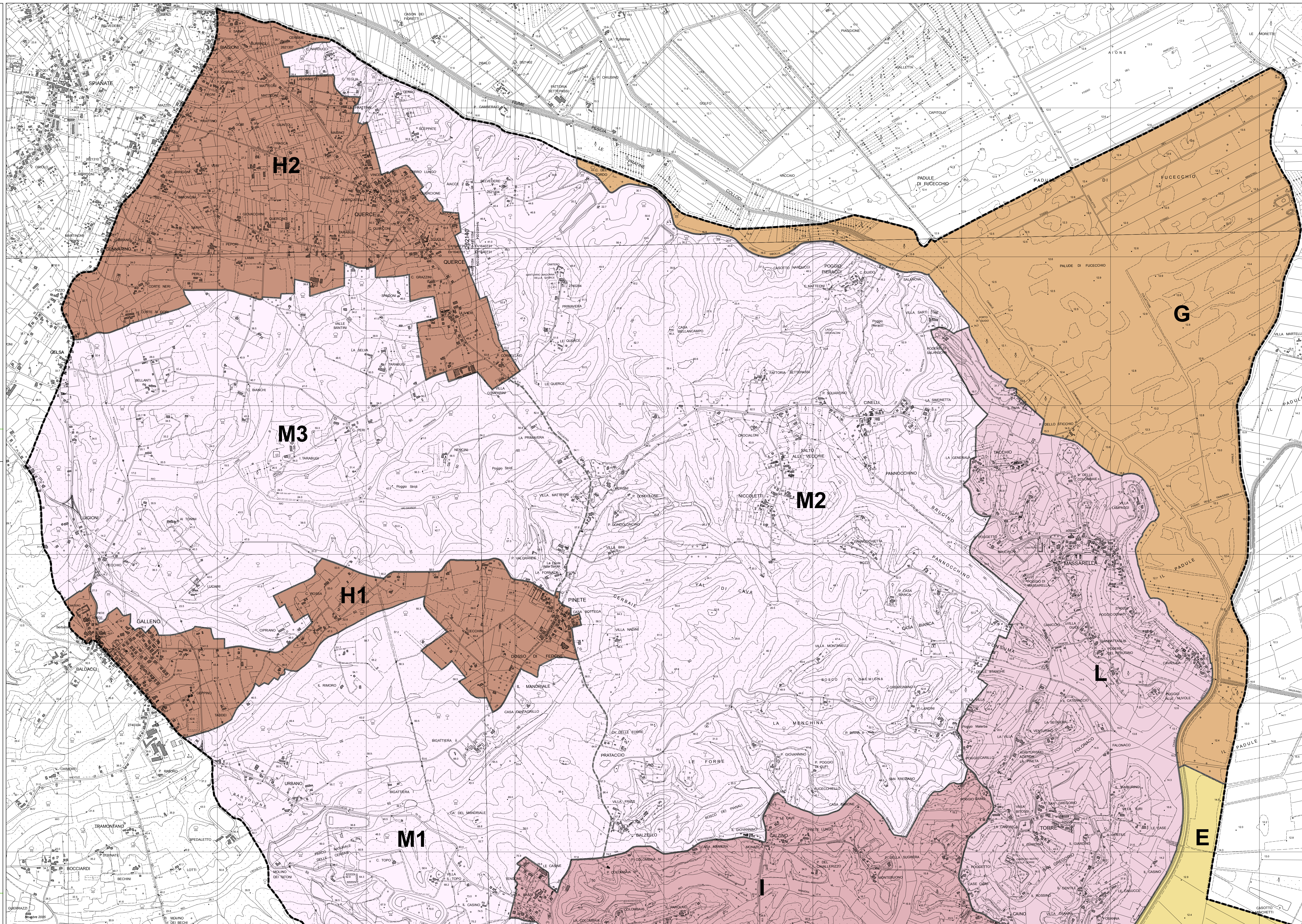


UNITA' DI PAESAGGIO
scala 1:10.000

ADOZIONE con D.C.C. n. 47 del 29.07.2008
APPROVAZIONE con D.C.C. n. 23 del 15.04.2009 e
pubblicazione sul B.U.R.T. n. 17 del 29.04.2009

Paesaggio agro-urbano di pianura	A	Paesaggio agro-urbano di collina delle Ceretane	H
Sottounità: A1		Sottounità: H1	
		Sottounità: H2	
Paesaggio urbano di pianura	B	Paesaggio agro-forestale di collina delle Ceretane	I
Paesaggio fluviale	C	Paesaggio agro-urbano di collina delle Ceretane	L
Paesaggio agro-urbano di collina di Montemagno	D	Paesaggio forestale di collina delle Ceretane	M
Paesaggio agrario di bonifica del Padule	E	Sottounità: M1	
Paesaggio agro-urbano di collina di Montemagno	F	Sottounità: M2	
		Sottounità: M3	
Paesaggio palustre	G	Confine comunale	---

Elaborazioni grafiche a cura dell'Ufficio di Piano e S.I.T.
Cartografia di base 1:10.000 della Regione Toscana (scala 1:50.000 - edizione 1986), con
aggiornamento d'ufficio al 2006 - Coordinate geografiche piano Gauss-Boaga
Data di elaborazione del dato: febbraio 2008



Unità	Descrizione	Fisiotopo	Ecotopo	Uso suolo	Problematiche	Potenzialità
A	A1: paesaggio agro-urbano di pianura di recente urbanizzato in tipo altipiano, con presenza di aree agricole e spazi aperti. A2: paesaggio agro-urbano di pianura di recente urbanizzato in tipo altipiano, con presenza di aree agricole e spazi aperti. A3: paesaggio agro-urbano di pianura di recente urbanizzato in tipo altipiano, con presenza di aree agricole e spazi aperti.	Area pianeggiante con presenza di spazi aperti e aree agricole.	Area urbana e agricola.	Presenza di spazi aperti e aree agricole.	Presenza di spazi aperti e aree agricole.	Valore medio-alto, con possibilità di recupero e valorizzazione.
B	Paesaggio urbano di pianura di recente urbanizzato in tipo altipiano, con presenza di aree agricole e spazi aperti.	Area pianeggiante con presenza di spazi aperti e aree agricole.	Area urbana.	Edifici compatte.	Alto tasso di traffico di passaggio, con presenza di spazi aperti e aree agricole.	Centro storico, con valore storico e culturale.
C	Paesaggio fluviale di pianura di recente urbanizzato in tipo altipiano, con presenza di aree agricole e spazi aperti.	Area pianeggiante con presenza di spazi aperti e aree agricole.	Paesaggio fluviale.	Presenza di spazi aperti e aree agricole.	Presenza di spazi aperti e aree agricole.	Valore medio-alto, con possibilità di recupero e valorizzazione.
D	Paesaggio agro-urbano di pianura di recente urbanizzato in tipo altipiano, con presenza di aree agricole e spazi aperti.	Area pianeggiante con presenza di spazi aperti e aree agricole.	Area agricola.	Presenza di spazi aperti e aree agricole.	Presenza di spazi aperti e aree agricole.	Valore medio-alto, con possibilità di recupero e valorizzazione.
E	Paesaggio agrario di bonifica del Padule di recente urbanizzato in tipo altipiano, con presenza di aree agricole e spazi aperti.	Area pianeggiante con presenza di spazi aperti e aree agricole.	Area agricola.	Presenza di spazi aperti e aree agricole.	Presenza di spazi aperti e aree agricole.	Valore medio-alto, con possibilità di recupero e valorizzazione.
F	Paesaggio agro-urbano di collina di recente urbanizzato in tipo altipiano, con presenza di aree agricole e spazi aperti.	Area pianeggiante con presenza di spazi aperti e aree agricole.	Area agricola.	Presenza di spazi aperti e aree agricole.	Presenza di spazi aperti e aree agricole.	Valore medio-alto, con possibilità di recupero e valorizzazione.
G	Paesaggio palustre di recente urbanizzato in tipo altipiano, con presenza di aree agricole e spazi aperti.	Area pianeggiante con presenza di spazi aperti e aree agricole.	Area agricola.	Presenza di spazi aperti e aree agricole.	Presenza di spazi aperti e aree agricole.	Valore medio-alto, con possibilità di recupero e valorizzazione.
H	H1: paesaggio agro-urbano di collina di recente urbanizzato in tipo altipiano, con presenza di aree agricole e spazi aperti. H2: paesaggio agro-urbano di collina di recente urbanizzato in tipo altipiano, con presenza di aree agricole e spazi aperti.	Area pianeggiante con presenza di spazi aperti e aree agricole.	Area agricola.	Presenza di spazi aperti e aree agricole.	Presenza di spazi aperti e aree agricole.	Valore medio-alto, con possibilità di recupero e valorizzazione.
I	Paesaggio agro-forestale di collina di recente urbanizzato in tipo altipiano, con presenza di aree agricole e spazi aperti.	Area pianeggiante con presenza di spazi aperti e aree agricole.	Area agricola.	Presenza di spazi aperti e aree agricole.	Presenza di spazi aperti e aree agricole.	Valore medio-alto, con possibilità di recupero e valorizzazione.
L	Paesaggio forestale di collina di recente urbanizzato in tipo altipiano, con presenza di aree agricole e spazi aperti.	Area pianeggiante con presenza di spazi aperti e aree agricole.	Area agricola.	Presenza di spazi aperti e aree agricole.	Presenza di spazi aperti e aree agricole.	Valore medio-alto, con possibilità di recupero e valorizzazione.
M	M1: paesaggio agro-urbano di collina di recente urbanizzato in tipo altipiano, con presenza di aree agricole e spazi aperti. M2: paesaggio agro-urbano di collina di recente urbanizzato in tipo altipiano, con presenza di aree agricole e spazi aperti. M3: paesaggio agro-urbano di collina di recente urbanizzato in tipo altipiano, con presenza di aree agricole e spazi aperti.	Area pianeggiante con presenza di spazi aperti e aree agricole.	Area agricola.	Presenza di spazi aperti e aree agricole.	Presenza di spazi aperti e aree agricole.	Valore medio-alto, con possibilità di recupero e valorizzazione.