

Piano Strutturale

QUADRO CONOSCITIVO

C.1.1.4
sud



Comune di Fucecchio
(Provincia di Firenze)

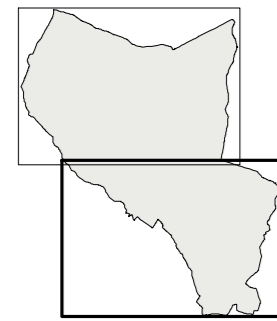
Sindaco
Assessore all'Urbanistica
Claudio Toni
Responsabile del Procedimento
Arch. Antonio Comuniello
Garante della Comunicazione
Geom. Teodoro Epifanio

Gruppo di progettazione
(Coordinatore progetto) Arch. Antonio Comuniello
Arch. Andrea Colli Franzone
Arch. Romina Guglielmi
Arch. Donatella Varallo

Aspetti geologici ed idraulici
Geotecnico - studio associato
Dott. Geol. Luciano Lazzari
Dott. Geol. Nicola Barsanti

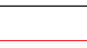
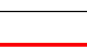
Aspetti naturalistici e Valutazione integrata
Ecoistituto del Vaghera
Dott. Andrea Bernardini
Ing. Simone Pagnani

Aspetti socioeconomici
Allmark - comunicazione e marketing
Dott. Alessio Falorni



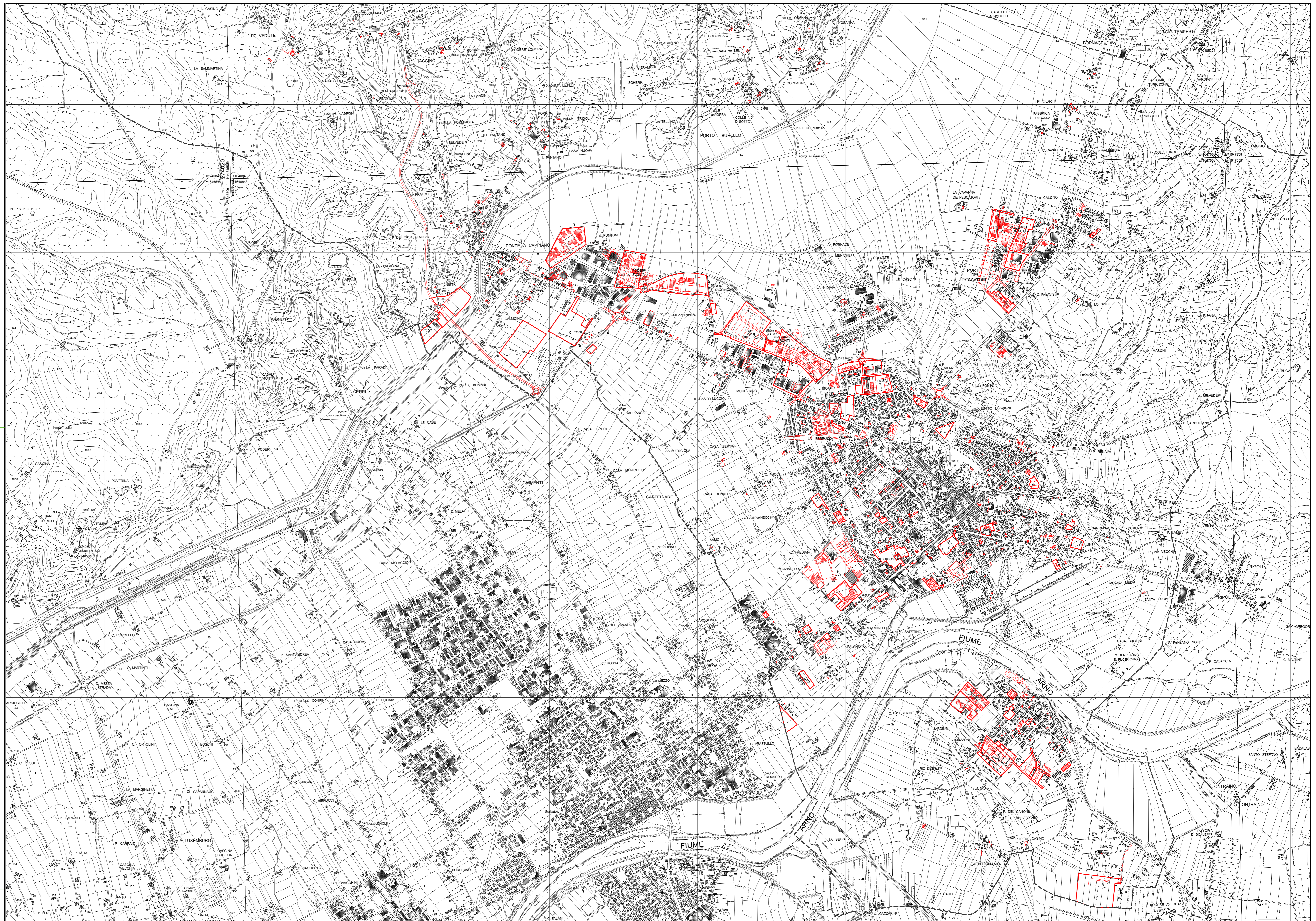
AGGIORNAMENTO
CARTOGRAFICO
scala 1:10.000

ADOZIONE con D.C.C. n.47 del 29.07.2008
APPROVAZIONE con D.C.C. n.23 del 15.04.2009 e
pubblicazione sul B.U.R.T. n.17 del 29.04.2009

Aggiornamento cartografico ufficiale 
Aree interessate da schema di procedura
per l'aggiornamento cartografico specifico 

Confine Comunale 

Elaborazioni grafiche a cura dell'Ufficio di Piano e S.I.T.
Cartografia di base 1:10.000 della Regione Toscana (volo 1993 - edizione 1998), con
aggiornamento d'ufficio al 2006 - Coordinate geografiche piano Gauss-Borghi
Data di elaborazione del dato: febbraio 2008



LEGENDA