

Piano Strutturale

QUADRO CONOSCITIVO

C. 1.1.3
nord



Comune di Fucecchio
(Provincia di Firenze)

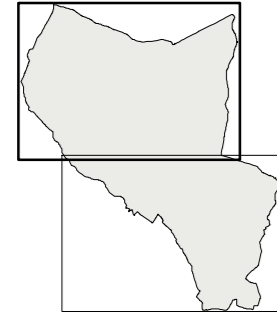
Sindaco
Assessore all'Urbanistica
Claudio Toni
Responsabile del Procedimento
Arch. Antonio Comuniello
Garante della Comunicazione
Geom. Teodoro Epifanio

Gruppo di progettazione
(Coordinatore progetto) Arch. Antonio Comuniello
Arch. Andrea Colli Franzone
Arch. Romina Guglielmi
Arch. Donatella Varallo

Aspetti geologici ed idraulici
Geotecnico - studio associato
Dott. Geol. Luciano Lazzeri
Dott. Geol. Nicola Barsanti

Aspetti naturalistici e Valutazione integrata
Ecoistituto del Vaghera
Dott. Andrea Bernardini
Ing. Simone Pragni

Aspetti socioeconomici
Allmark - comunicazione e marketing
Dott. Alessio Faiorni



SERVIZI
scala 1:10.000

ADOZIONE con D.C.C. n.47 del 29.07.2008
APPROVAZIONE con D.C.C. n.23 del 15.04.2009 e
pubblicazione sul B.U.R.T. n.17 del 29.04.2009

ATTREZZATURE SCOLASTICHE

asilo nido comunale 1
asilo nido privato 2
scuola materna 3
scuola elementare 4
scuola media 5
scuola superiore 6
direzione didattica 7

UFFICI PUBBLICI

municipio 8
servizi per l'impiego/formazione giovani 9
servizi sociali 10
ufficio scuole/sport 11
spettroscopia 12
cantierie comunale 13
polizia municipale 14
carabinieri 15
ufficio postale 16

CHIESE ED ALTRI EDIFICI RELIGIOSI

chiese ed altri edifici religiosi 17

ATTREZZATURE SANITARIE

ospedale 18
distretto sanitario 19
servizi 20
residenza sanitaria assistita 21
attrezzature sanitarie private 22
casa farmacia 23

ATTREZZATURE SPORTIVE

campo sportivo 24
palestra/piscina comunale 25
palestra privata 26
bocciodromo 27
campi da tennis 28
palazzetto comunale 29
pattinaggio 30
calcetto 31
tiro a segno 32
maneggio 33

ATTREZZATURE CULTURALI E PER IL TEMPO LIBERO

cinema 34
teatro 35
museo 36
biblioteca 37
cinema 38
auditorium 39

STRUTTURE RICETTIVE

affittacamere 40
agriturismo 41
albergo 42
ostello 43

CIMITERO

cimitero 44

VERDE ATTREZZATO E DI QUARTIERE

verde attrezzato e di quartiere 45

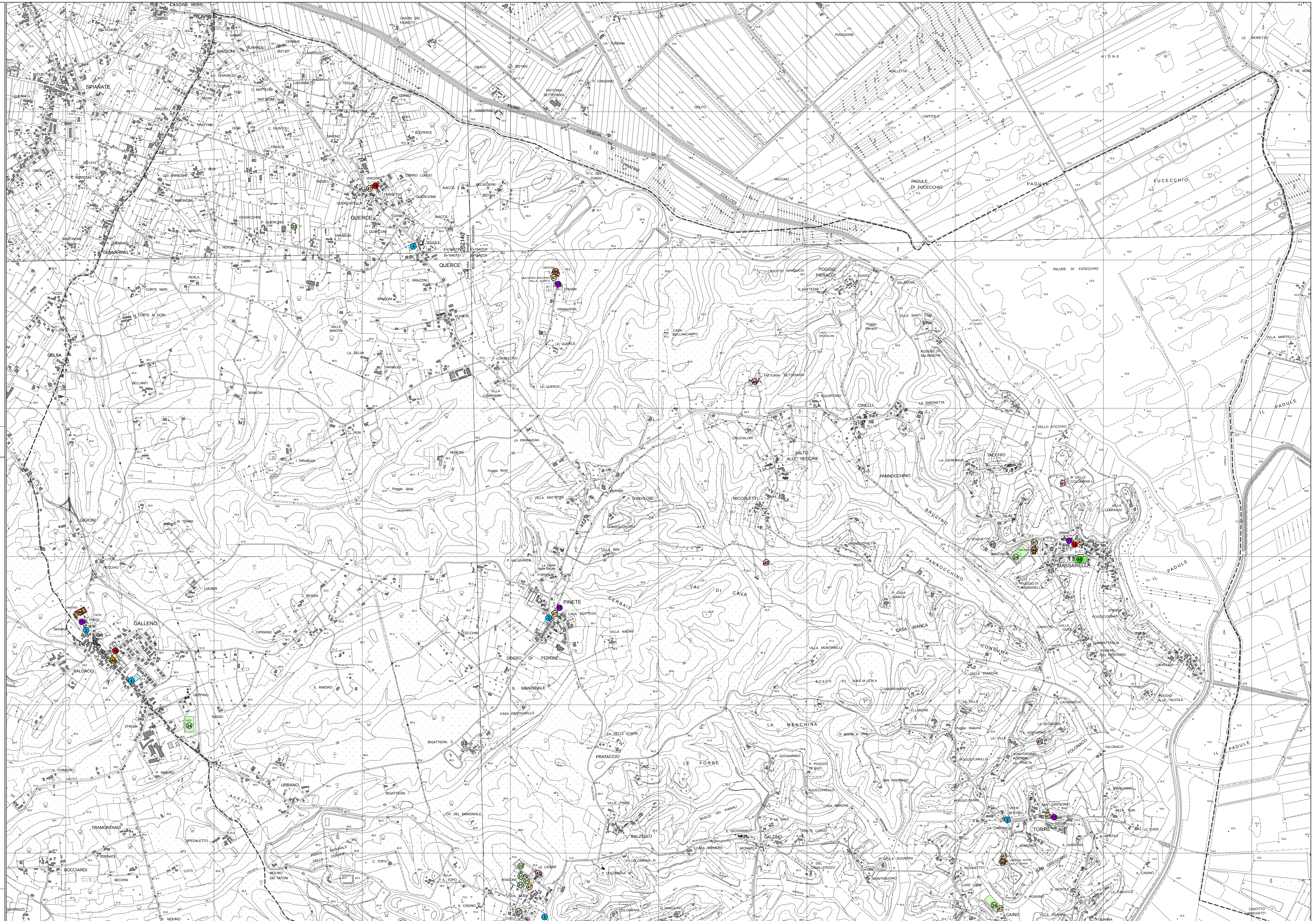
FARMACIE

farmacie 46

PARCHEGGI PUBBLICI

parcheggio pubblico 47

Confine Comunale



Elaborazioni grafiche a cura dell'ufficio di Piano e S.I.T.
Cartografia di base 1:10.000 della Regione Toscana (voto 1993 - edizione 1998), con
aggiornamento d'ufficio al 2006 - Coordinate geografiche piano Gauss-Broga
Data di elaborazione del dato: febbraio 2009

LEGENDA